



DOM MAKLERSKI
BANKU OCHRONY ŚRODOWISKA S.A.

Wydział Doradztwa i Analiz Rynkowych

ANALIZA TECHNICZNA- ZAGRANICZNA SPÓŁKA DNIA

9 grudnia 2016 r.

Costco Wholesale Corporation (NASDAQ)

Symbol: COST.

Przedmiot działalności: sieć sklepów dyskontowych.

Opis:

Akcjogram COST wybił się wczoraj górą z lokalnej konsolidacji 154,17 – 149,60 USD na podwyższonym wolumenie względem 3- miesięcznej średniej rzędu 2,43 mln. Ponadto dwudniowy wystrzał na północ notowań COST zainicjował wg średnich r-MMA trend wzrostowy, potwierdzony mocno podwyższonymi poziomami na linii CCI. W związku z przeprowadzoną akcją popytu wskaźnik DMI / ADX sygnalizuje wstępujący trend wzrostowy o umiarkowanej sile.

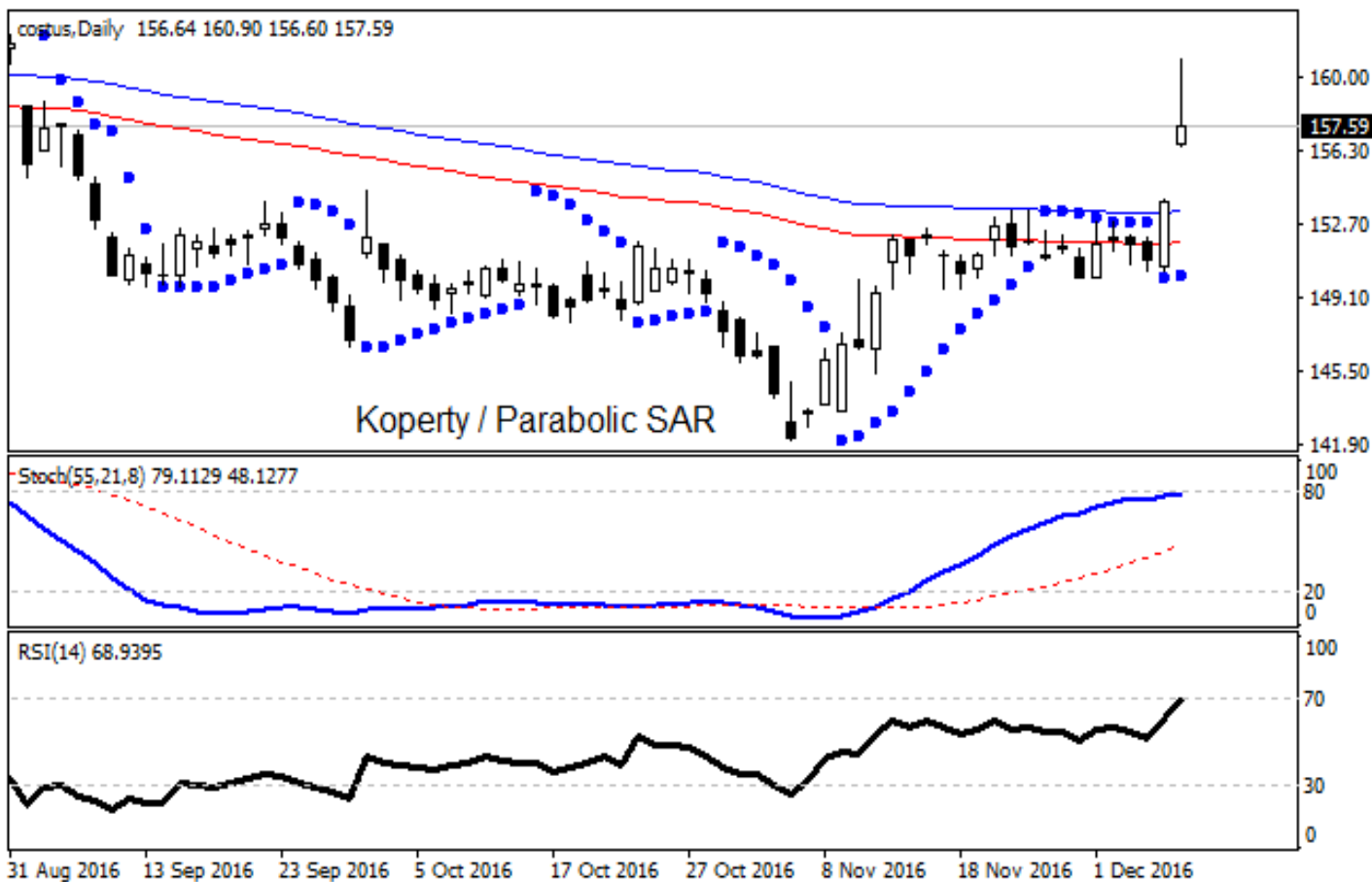
Wskaźnik Beta przedstawionych akcji sięga 0,85 a narastająca, miesięczna zmienności plasuje się na poziomie 1,42%. Warto zauważyć, że COST notuje prawie 15% wobec dołka z 52 tygodni handlu natomiast benchmark (indeks Nasdaq) tych walorów notuje nieco ponad +28% także względem minimów z 2016 roku.

Bardzo krótkoterminowo mamy przesilenie na rynku COST wg CCI / RSI, gdyż wskaźniki te informują o podwyższonych poziomach i tym samym o dominowaniu popytu nad podażą. Jest to także zapowiedź utrwalenia pro-popytowego status quo, jeśli oczywiście nie zostanie przełamane klasyczne wsparcie 147,37 USD. Z kolei brak szybkiego wyjścia ponad opór 160,98 USD może poważnie stłumić impet wzrostowy a wówczas prawdopodobnie zostanie w pełni wyłączony zwykły układ wg Price Action i powrót do zniżek będzie naturalną konsekwencją.

Waluta notowań: USD; **Opór:** 160,98 – 162,26 – 168,80; **Wsparcie:** 147,37 - 144,96 – 142,10 – 122,43;

Tendencja odczytywana na podstawie wskaźników DMI / ADX: słaby trend wzrostowy.

Niniejszy komentarz został przygotowany w Wydziale Doradztwa i Analiz Rynkowych Domu Maklerskiego Banku Ochrony Środowiska S.A. z siedzibą w Warszawie (DM BOŚ) tylko i wyłącznie w celach informacyjnych, nie stanowi rekomendacji w rozumieniu przepisów „Rozporządzenia Delegowanego Komisji (UE) nr 2016/958 z dnia 9 marca 2016 r. uzupełniającego rozporządzenie Parlamentu Europejskiego i Rady (UE) nr 596/2014 w odniesieniu do regulacyjnych standardów technicznych dotyczących środków technicznych do celów obiektywnej prezentacji rekomendacji inwestycyjnych lub innych informacji rekomendujących lub sugerujących strategię inwestycyjną oraz ujawniania interesów partykularnych lub wskaźników konfliktów interesów” lub jakiegokolwiek porady, w tym w szczególności porady inwestycyjnej w zakresie doradztwa inwestycyjnego, o którym mowa w art. 76 ustawy z dnia 29 lipca 2005 r. o obrocie instrumentami finansowymi (t.j. Dz. U. 2014, poz. 94 z póź. zm.), porady prawnej lub podatkowej, ani też nie jest wskazaniem, iż jakkolwiek inwestycja jest odpowiednia w indywidualnej sytuacji inwestora. Komentarz opiera się na historycznej analizie kształtowania się kursów giełdowych bez uwzględnienia jakiegokolwiek fundamentalnej metody wyceny akcji. Jest przeznaczony wyłącznie dla klientów DM BOŚ i udostępniany nieodpłatnie. Wybrane komentarze mogą być upubliczniane i przekazywane dla potencjalnych klientów DM BOŚ i publikowane na stronie www.bossa.pl w celu promocji usług świadczonych przez DM BOŚ. W takim przypadku poniższe zastrzeżenia stosuje się odpowiednio do potencjalnych klientów DM BOŚ. DM BOŚ ostrzega, iż niniejszy komentarz nie stanowi oferty zbycia lub nabycia wymienionych w niej instrumentów finansowych, nie stanowi podstawy do zawarcia jakiegokolwiek umowy lub powstania jakiegokolwiek zobowiązania. Informacje zawarte w niniejszym komentarzu oparte są na danych uzyskanych ze źródeł, które DM BOŚ, działając w dobrej wierze i z należytą starannością, uważa za wiarygodne. DM BOŚ nie gwarantuje jednak dokładności, kompletności oraz trafności tych informacji. Klient wykorzystuje informacje zawarte w niniejszym komentarzu na własne ryzyko i odpowiedzialność. DM BOŚ, jego organy zarządcze, organy nadzorcze, ani pracownicy nie ponoszą odpowiedzialności za działania lub zaniechania klienta podjęte na podstawie niniejszego komentarza. DM BOŚ nie ponosi odpowiedzialności za straty lub utracone korzyści klienta związane z wykorzystaniem informacji przedstawionych w komentarzu, w tym w przygotowywanych przez klienta strategiach używanych w systemach algorytmicznych, ani za wszelkie szkody poniesione w wyniku decyzji inwestycyjnych klienta, skutki finansowe i niefinansowe powstałe w wyniku wykorzystania niniejszego komentarza lub zawartych w nim informacji. DM BOŚ nie gwarantuje osiągnięcia określonych wyników finansowych na zawartych przez klienta transakcjach wykorzystujących matematyczne mechanizmy transakcyjne. Wszelkie opinie, prognozy, kalkulacje i szacunki zawarte w niniejszym komentarzu stanowią jedynie wyraz subiektywnej oceny autora na moment jej wydania i mogą być zmieniane bez uprzedzenia. Opinie wyrażone w niniejszym komentarzu nie pozostają w jakiegokolwiek zależności od rekomendacji przygotowywanych przez DM BOŚ. DM BOŚ nie jest zobowiązany do aktualizowania ani modyfikowania niniejszego komentarza, ani do informowania jego odbiorców w przypadku, gdy jakkolwiek poruszona w nim kwestia lub zawarta w nim opinia, prognoza, kalkulacja lub szacunek ulegnie zmianie lub stanie się nieaktualna. Zabronione jest powielanie i rozpowszechnianie niniejszego komentarza bez pisemnej zgody DM BOŚ. W przypadku klientów DM BOŚ, którzy zawarli Umowę o Opracowanie, o której mowa w Regulaminie doradztwa inwestycyjnego i sporządzania analiz inwestycyjnych, analiz finansowych oraz innych rekomendacji o charakterze ogólnym dotyczących transakcji w zakresie instrumentów finansowych oraz instrumentów bazowych instrumentów pochodnych (Regulamin), niniejszy komentarz stanowi Opracowanie w rozumieniu Regulaminu. Regulamin jest dostępny na stronie internetowej bossa.pl w dziale Dokumenty. DM BOŚ jest firmą inwestycyjną w rozumieniu Ustawy z dnia 29 lipca 2005 r. o obrocie instrumentami finansowymi (t.j. Dz. U. 2014, poz. 94 z póź. zm.). Nadzór nad DM BOŚ sprawuje Komisja Nadzoru Finansowego, Plac Powstańców Warszawy 1, 00-950 Warszawa.



Opracował: Michał Pietrzyca