



**DOM MAKLERSKI**  
BANKU OCHRONY ŚRODOWISKA S.A.

Wydział Doradztwa i Analiz Rynkowych

## ANALIZA TECHNICZNA- ZAGRANICZNA SPÓŁKA DNIA

27 grudnia 2016 r.

### Facebook Inc. (NASDAQ)

**Symbol:** FB

**Przedmiot działalności:** portal społecznościowy

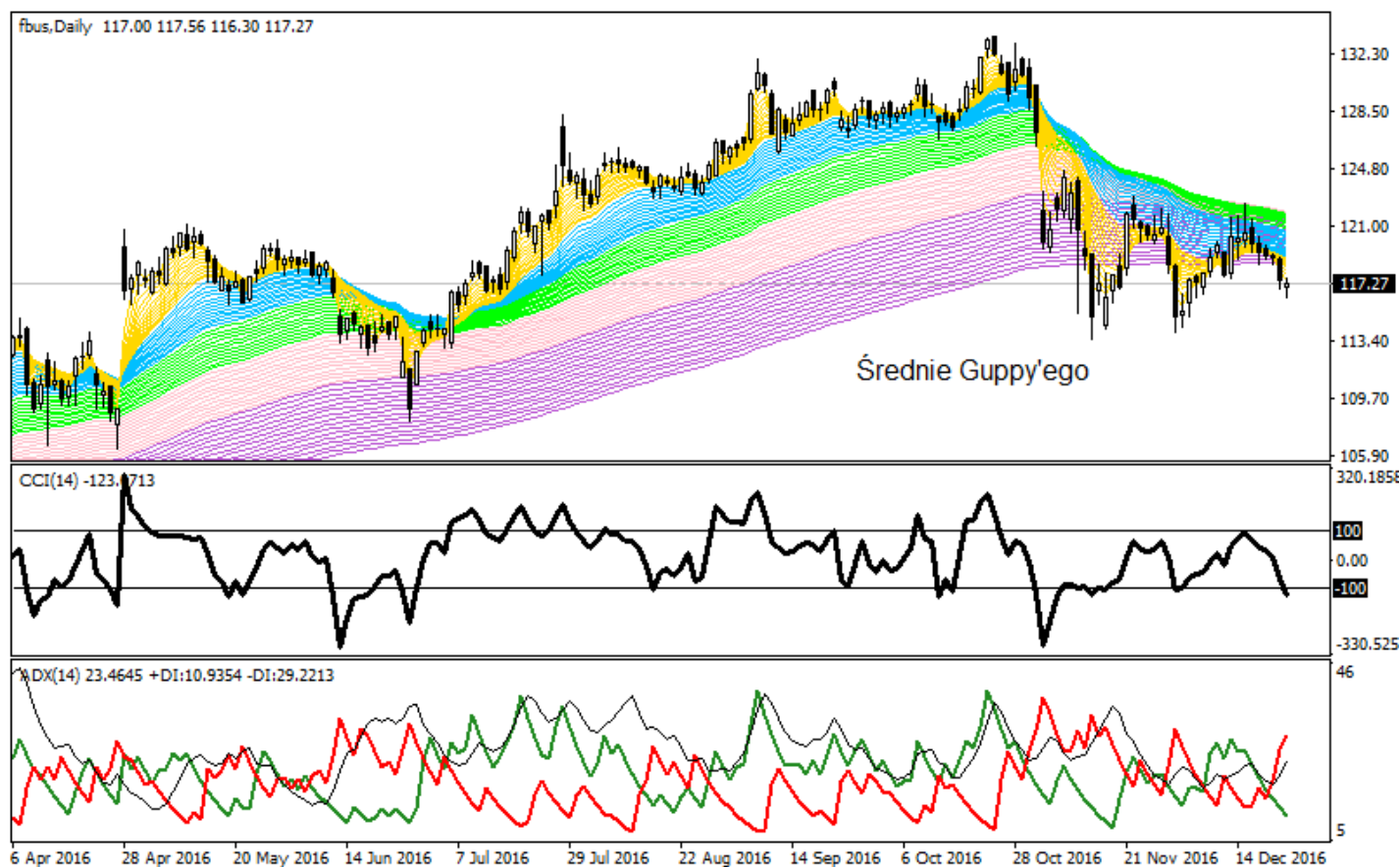
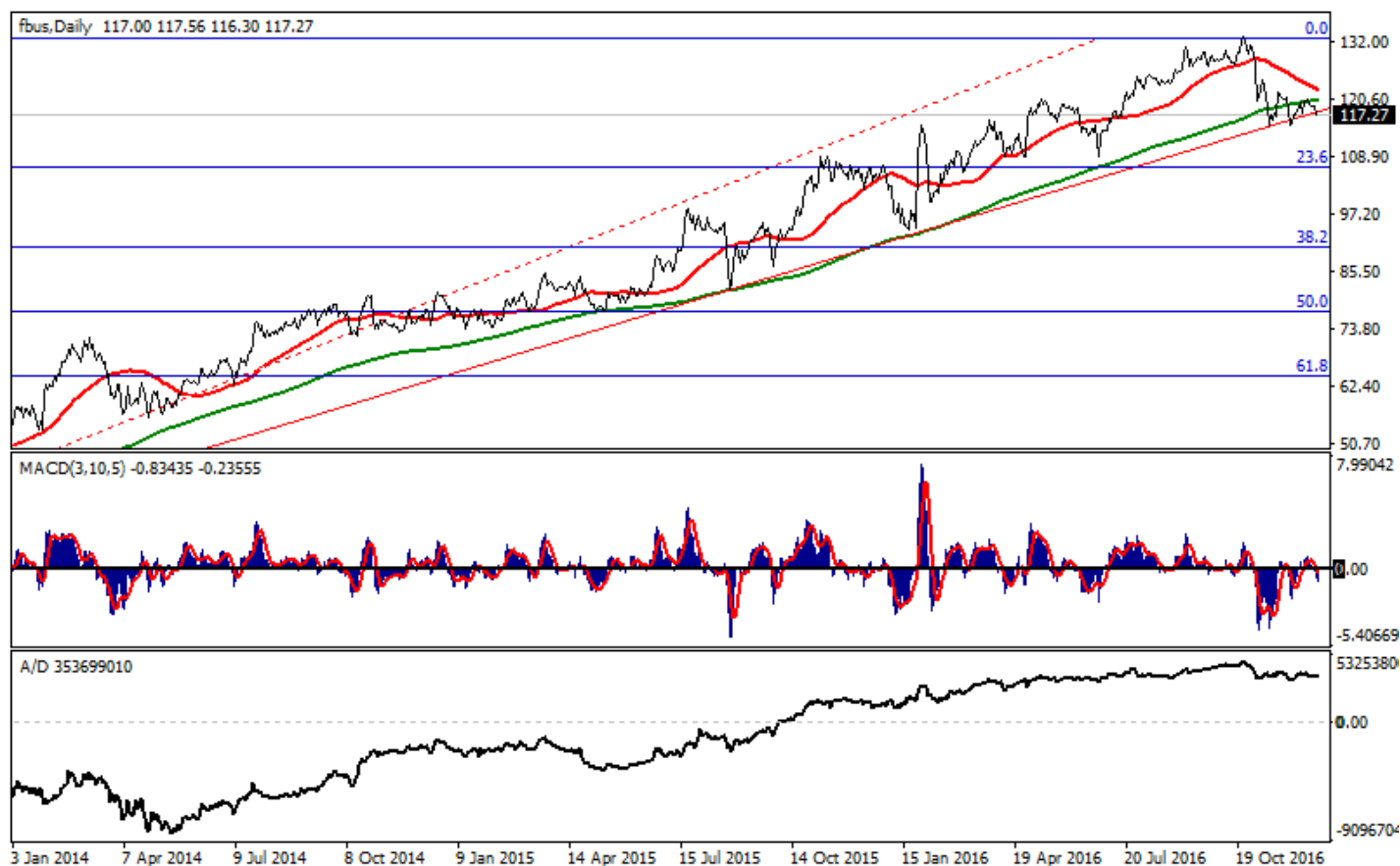
**Opis:** w ostatnich latach FB była liderem hossy sektora nowych technologii. Obecnie FB zachowuje się zgodnie z przymusem powrotu do średniej, co dobrze widać po tegorocznych zmianach ceny na tle benchmarkowego indeksu Nasdaq Comp. Gdy tegoroczna zwyżka FB wynosi około 12 procent, Nasdaq Composite rośnie o około 9 procent. Analogicznie wygląda zachowanie spółki na tle indeksu S&P500, który notuje około 10-procentowy wzrost (YTD).

Technicznie na pierwszy plan wybija się czytelność trendu wzrostowego i podręcznikowe trzymanie się linii wsparcia. Na tym jednoznacznym obrazie pojawiają się jednak pęknięcia, które optymiści uznają za okazje do zakupów, a pesymiści za ostrzeżenie przed poważniejszym cofnięciem. Zniesienia Fibonacciego pokazują, iż cofnięcie z rejonu 133 USD jest skromne i nie sięgnęło nawet pierwszego ważnego poziomu procentowego (23,6). W perspektywie liniowej ostatnie zachowanie wykresu wygląda poważniej. Po impulsie korekcyjnym cena skonsolidowała się w formacji kontynuacji, co można interpretować jako możliwość zrealizowania scenariusza ruch/konsolidacja/ruch i groźbę zejścia poniżej psychologicznej bariery 100 USD. Podaż wspiera naruszenie linii trendu wzrostowego, a popyt brak poważniejszego odejścia, gdy trend został osłabiony. W bliskim terminie powinno dojść do przesilenia, które określi krótkookresowe scenariusze na wykresie FB. Obrona trendu i wybiecie górą z konsolidacji skieruje uwagę na rekordy wszech czasów. Spadek zmusi do szukania wsparć w okolicach 100 USD.

**Waluta notowań:** USD **Opór:** 133,50 – 127,17 – 122,50 – 124,61 **Wsparcie:** 114,00 – 113,55

**Tendencja odczytywana na podstawie wskazań DMI / ADX:** trend spadkowy

Niniejszy komentarz został przygotowany w Wydziale Doradztwa i Analiz Rynkowych Domu Maklerskiego Banku Ochrony Środowiska S.A. z siedzibą w Warszawie (DM BOŚ) tylko i wyłącznie w celach informacyjnych, nie stanowi rekomendacji w rozumieniu przepisów „Rozporządzenia Delegowanego Komisji (UE) nr 2016/958 z dnia 9 marca 2016 r. uzupełniającego rozporządzenie Parlamentu Europejskiego i Rady (UE) nr 596/2014 w odniesieniu do regulacyjnych standardów technicznych dotyczących środków technicznych do celów obiektywnej prezentacji rekomendacji inwestycyjnych lub innych informacji rekomendujących lub sugerujących strategię inwestycyjną oraz ujawniania interesów partycularnych lub wskazań konfliktów interesów” lub jakiegokolwiek porady, w tym w szczególności porady inwestycyjnej w zakresie doradztwa inwestycyjnego, o którym mowa w art. 76 ustawy z dnia 29 lipca 2005 r. o obrocie instrumentami finansowymi (t.j. Dz. U. 2014, poz. 94 z póź. zm.), porady prawnej lub podatkowej, ani też nie jest wskazaniem, iż jakakolwiek inwestycja jest odpowiednia w indywidualnej sytuacji inwestora. Komentarz opiera się na historycznej analizie kształtowania się kursów giełdowych bez uwzględnienia jakiegokolwiek fundamentalnej metody wyceny akcji. Jest przeznaczony wyłącznie dla klientów DM BOŚ i udostępniany nieodpłatnie. Wybrane komentarze mogą być upubliczniane i przekazywane dla potencjalnych klientów DM BOŚ i publikowane na stronie [www.bossa.pl](http://www.bossa.pl) w celu promocji usług świadczonych przez DM BOŚ. W takim przypadku poniższe zastrzeżenia stosuje się odpowiednio do potencjalnych klientów DM BOŚ. DM BOŚ ostrzega, iż niniejszy komentarz nie stanowi oferty zbycia lub nabycia wymienionych w niej instrumentów finansowych, nie stanowi podstawy do zawarcia jakiegokolwiek umowy lub powstania jakiegokolwiek zobowiązania. Informacje zawarte w niniejszym komentarzu oparte są na danych uzyskanych ze źródeł, które DM BOŚ, działając w dobrej wierze i z należytą starannością, uważa za wiarygodne. DM BOŚ nie gwarantuje jednak dokładności, kompletności oraz trafności tych informacji. Klient wykorzystuje informacje zawarte w niniejszym komentarzu na własne ryzyko i odpowiedzialność. DM BOŚ, jego organy zarządcze, organy nadzorcze, ani pracownicy nie ponoszą odpowiedzialności za działania lub zaniechania klienta podjęte na podstawie niniejszego komentarza. DM BOŚ nie ponosi odpowiedzialności za straty lub utracone korzyści klienta związane z wykorzystaniem informacji przedstawionych w komentarzu, w tym w przygotowywanych przez klienta strategiach używanych w systemach algorytmicznych, ani za wszelkie szkody poniesione w wyniku decyzji inwestycyjnych klienta, skutki finansowe i niefinansowe powstałe w wyniku wykorzystania niniejszego komentarza lub zawartych w nim informacji. DM BOŚ nie gwarantuje osiągnięcia określonych wyników finansowych na zawartych przez klienta transakcjach wykorzystujących matematyczne mechanizmy transakcyjne. Wszelkie opinie, prognozy, kalkulacje i szacunki zawarte w niniejszym komentarzu stanowią jedynie wyraz subiektywnej oceny autora na moment jej wydania i mogą być zmieniane bez uprzedzenia. Opinie wyrażone w niniejszym komentarzu nie pozostają w jakiegokolwiek zależności od rekomendacji przygotowywanych przez DM BOŚ. DM BOŚ nie jest zobowiązany do aktualizowania ani modyfikowania niniejszego komentarza, ani do informowania jego odbiorców w przypadku, gdy jakakolwiek poruszona w nim kwestia lub zawarta w nim opinia, prognoza, kalkulacja lub szacunek ulegnie zmianie lub stanie się nieaktualna. Zabronione jest powielanie i rozpowszechnianie niniejszego komentarza bez pisemnej zgody DM BOŚ. W przypadku klientów DM BOŚ, którzy zawarli Umowę o Opracowanie, o której mowa w Regulaminie doradztwa inwestycyjnego i sporządzania analiz inwestycyjnych, analiz finansowych oraz innych rekomendacji o charakterze ogólnym dotyczących transakcji w zakresie instrumentów finansowych oraz instrumentów bazowych instrumentów pochodnych (Regulamin), niniejszy komentarz stanowi Opracowanie w rozumieniu Regulaminu. Regulamin jest dostępny na stronie internetowej [bossa.pl](http://bossa.pl) w dziale Dokumenty. DM BOŚ jest firmą inwestycyjną w rozumieniu Ustawy z dnia 29 lipca 2005 r. o obrocie instrumentami finansowymi (t.j. Dz. U. 2014, poz. 94 z póź. zm.). Nadzór nad DM BOŚ sprawuje Komisja Nadzoru Finansowego, Plac Powstańców Warszawy 1, 00-950 Warszawa.



Opracował: Adam Stańczak