

Jesteś tu: Bossafx.pl



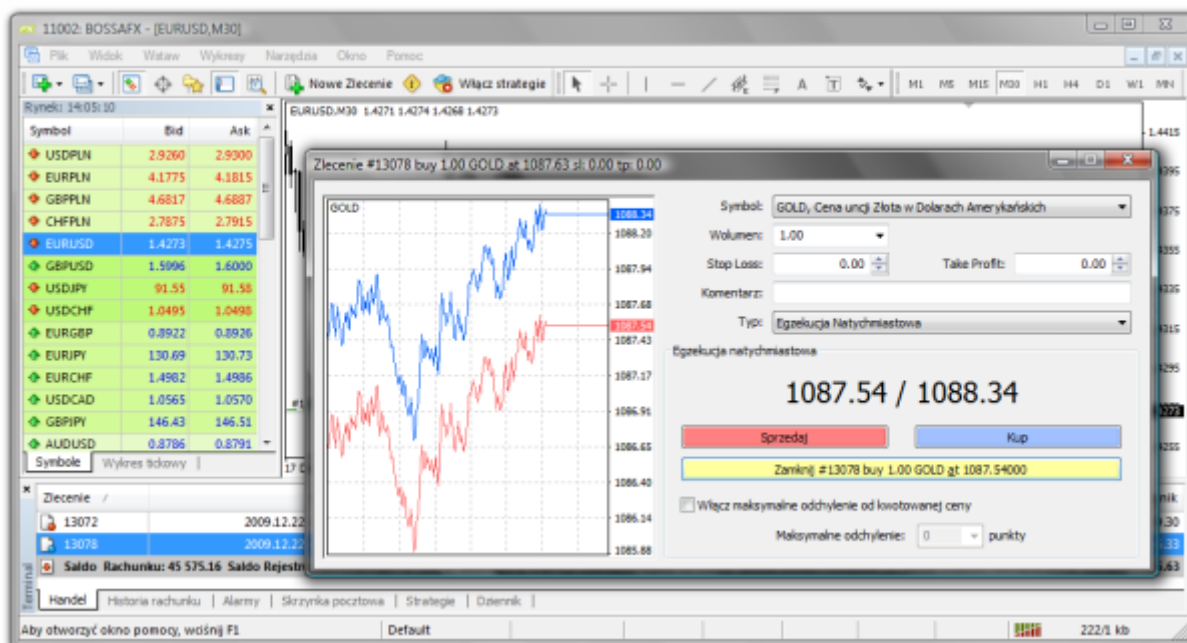
Zamykanie pozycji

Aby zamknąć daną pozycję wybieramy w oknie [Terminal] zakładkę [Handel] (lewy dolny róg platformy), gdzie znajdują się informacje o wszystkich otwartych pozycjach oraz zleceniach oczekujących (poniżej paska o stanie rachunku). Klikając prawym przyciskiem myszy na pozycję, którą chcemy zamknąć, wybieramy opcję [Zamknij zlecenie].

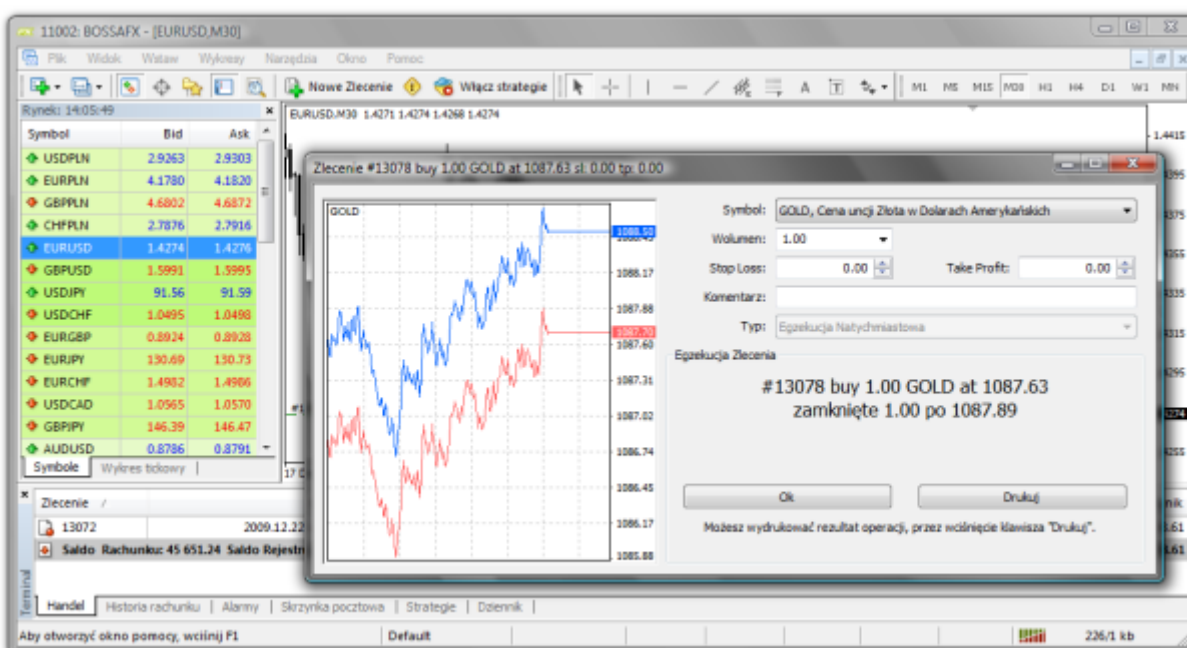


Klikając dwukrotnie prawym przyciskiem myszy na wybraną pozycję (omijając kolumny S/L i T/P) również wywołamy okno [Zlecenie], w którym możemy zamknąć daną pozycję.

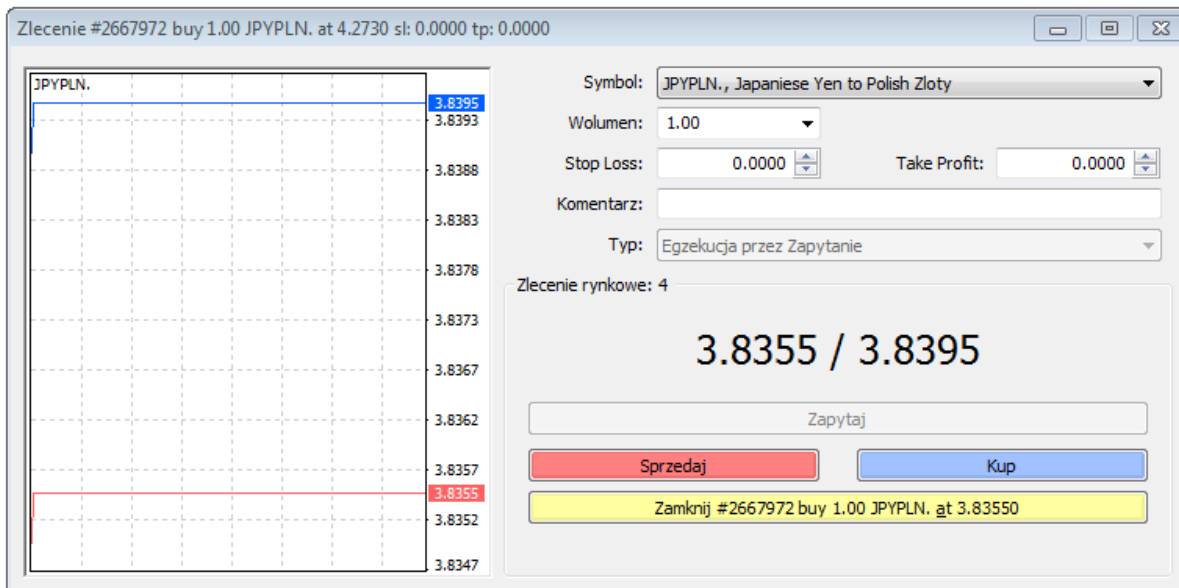
Jeżeli posiadamy w danym instrumencie pozycje otwarte tylko w jednym kierunku (tylko długie lub tylko krótkie, okno zamykania zleceń będzie wyglądało tak jak poniżej: w zakładce [Typ] widoczne będą opcje: *Egzekucja natychmiastowa* (lub *Egzekucja przez zapytanie* - w przypadku instrumentów w trybie *request*), *Zlecenie oczekujące* i *Modyfikuj zlecenie*. Aby zamknąć instrument kwotowany w trybie *instant* wybieramy *Egzekucja natychmiastowa* i klikamy przycisk *Zamknij*.



Aby zamknąć pozycję klikamy na żółty przycisk [**Zamknij**]. Na końcu otrzymamy komunikat potwierdzający zamknięcie.

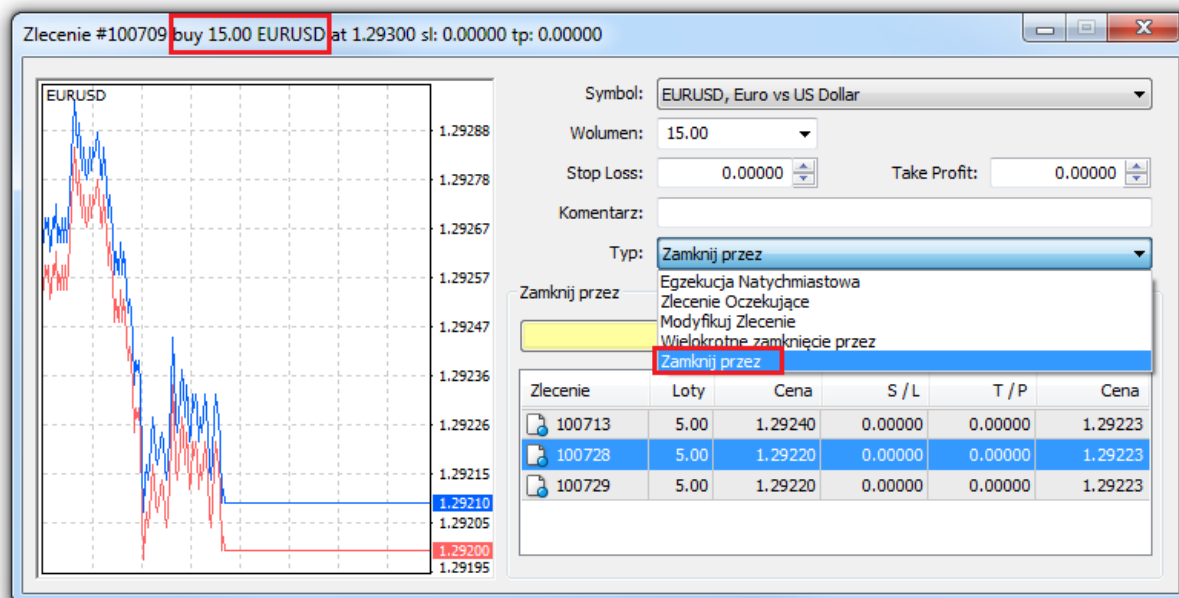


Aby zamknąć zlecenie instrumentu kwotowanego w trybie *request*, wybieramy *Egzekucja przez zapytanie*, a następnie klikamy w przycisk *Zapytaj*. W odpowiedzi otrzymamy kursy *bid/ask* po jakich możemy zamknąć zlecenie. Od momentu otrzymania ceny mamy 5 sekund na zamknięcie zlecenia, poprzez kliknięcie przycisku *Zamknij*.



Zamykanie zleceń przeciwstawnych - tryb "zamknij przez"

Jeżeli na rachunku otwarte są pozycje długie i krótkie w tym samym instrumencie, można je zamknąć metodą „jedna przez drugą”, w wyniku czego zamknięte zostaną dwie pozycje: długa i krótka. Aby zamknąć jedną pozycję przez drugą należy otworzyć menu podręczne na jednej z pozycji w oknie [Handel], a następnie wybrać [Zamknij zlecenie]. W oknie zamykania zleceń w zakładce [Typ] należy wybrać *Zamknij przez*. W dolnej części okna pojawi się lista zleceń przeciwstawnych, z których należy wybrać zlecenie, poprzez które ma zostać zamknięta pozycja. Jeżeli posiadamy tylko jedno zlecenie przeciwstawne, tylko ono będzie widoczne na liście. Jeśli nie posiadamy żadnego zlecenia przeciwstawnego, opcja *Zamknij przez* nie będzie dostępna. Po wybraniu zlecenia, które ma zamknąć zlecenie przeciwstawne, przycisk *Zamknij* zostanie aktywowany (podświetlenie na żółto). Realizacja transakcji nastąpi po kliknięciu w aktywny przycisk *Zamknij*.



Uwaga! W przypadku, kiedy wolumeny pozycji przeciwstawnych różnią się, po zamknięciu jednej transakcji przez drugą pozostanie część pozycji ze zlecenia o większym wolumenie.

Zamykanie zleceń przeciwstawnych - tryb "wielokrotne zamknięcie przez"

Opcja *wielokrotnego zamknięcia przez* umożliwia zamknięcie więcej niż dwóch pozycji przeciwstawnych w jednej operacji. Aby zamknąć zlecenia poprzez wielokrotne zamknięcie należy w oknie [Handel] najechać kursorem myszy na wybrane zlecenie, a następnie prawym klawiszem myszy otworzyć menu podręczne i wybrać [Zamknij zlecenie]. W oknie [Zamykania zleceń] w zakładce [Typ] należy wybrać *Wielokrotne zamknięcie przez*. Przycisk [Wielokrotne zamknięcie] aktywuje się (podświetlenie na kolor żółty). Po kliknięciu w przycisk zlecenia przeciwstawne zostaną zamknięte. Jeżeli globalna pozycja krótka (długa) w danym instrumencie jest równa globalnej pozycji długiej (krótkiej), to zamknięte zostaną wszystkie zlecenia danego instrumentu. Jeżeli wolumen jednej ze stron był większy, to w wyniku wielokrotnego zamknięcia pozostanie pozycja o wolumenie równym różnicy łącznego wolumenu pozycji długich (krótkich) i łącznego wolumenu pozycji krótkich (długich).

Zlecenie #100709 buy 15.00 EURUSD at 1.29300 sl: 0.00000 tp: 0.00000



Symbol: EURUSD, Euro vs US Dollar

Wolumen: 15.00

Stop Loss: 0.00000

Take Profit: 0.00000

Komentarz:

Typ: Wielokrotne zamknięcie przez

Wielokrotne zamknięcie przez

Wielokrotne zamknięcie dla EURUSD

Zlecenie	Typ	Loty	Cena	S / L	T / P	Cena
100709	buy	15.00	1.29300	0.00000	0.00000	1.29198
100713	sell	5.00	1.29240	0.00000	0.00000	1.29208
100728	sell	5.00	1.29220	0.00000	0.00000	1.29208
100729	sell	5.00	1.29220	0.00000	0.00000	1.29208