



DOM MAKLERSKI
BANKU OCHRONY ŚRODOWISKA S.A.

Wydział Analiz Rynkowych

ANALIZA TECHNICZNA- SPÓŁKA DNIA

20 listopada 2020 r.

ALLEGRO (ALE)

Opis:

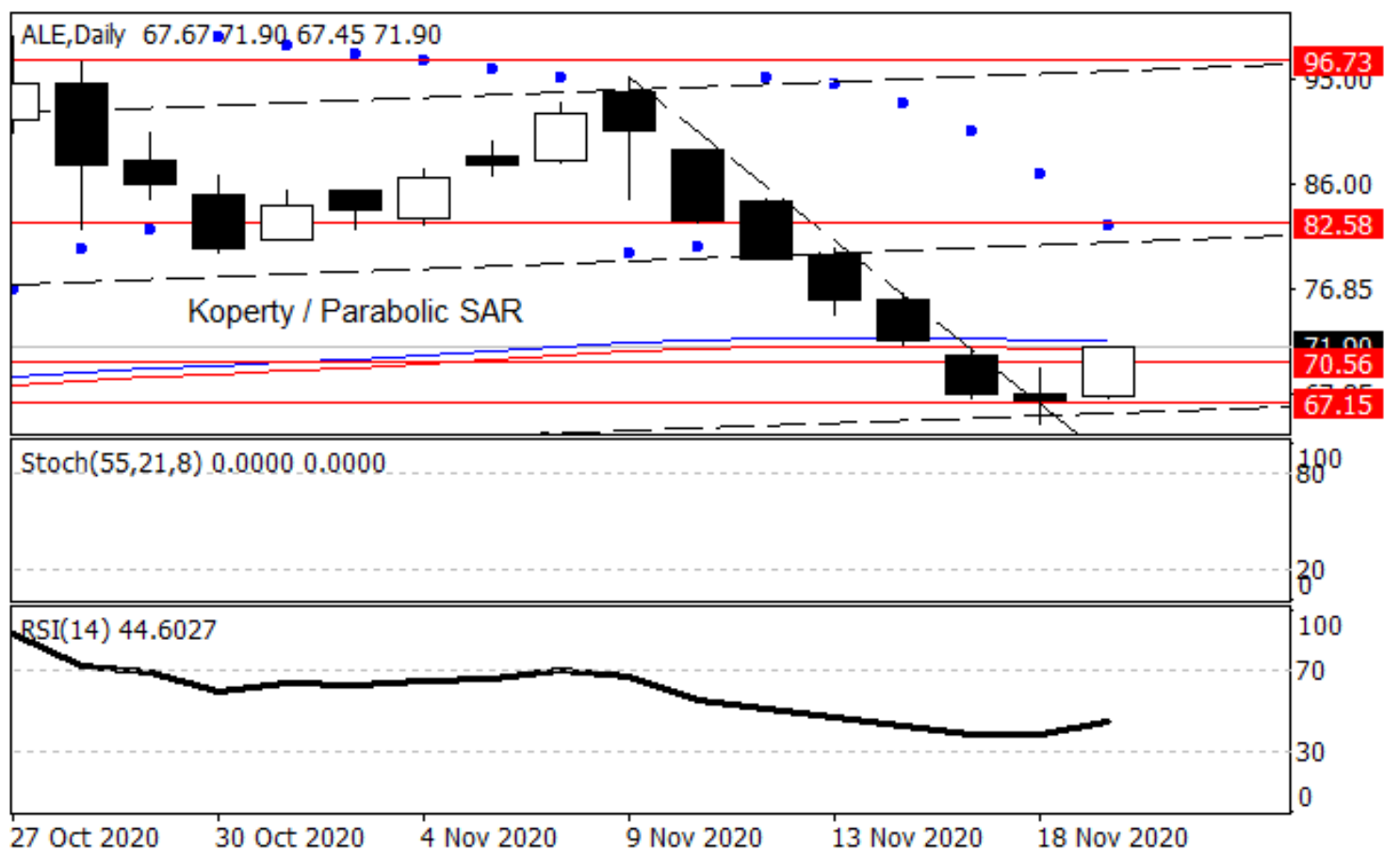
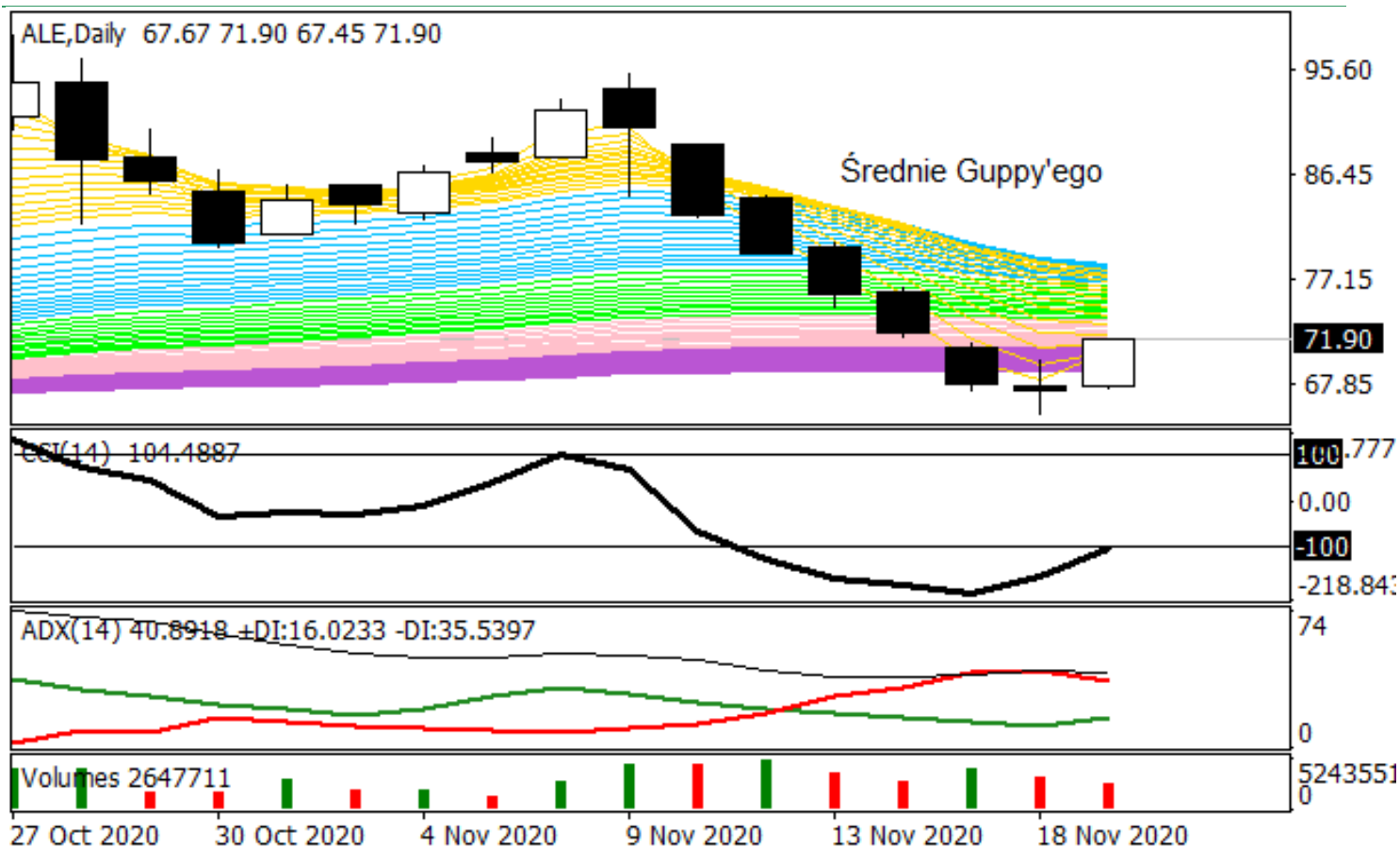
Podczas poprzedniej, negatywnej sesji na GPW akcjogram ALLEGRO zachował się korzystnie dla kupujących, kreując dzienną świecę japońską Marubozu wzrostowego zamknięcia. Pozwala ona na dalsze dominowanie popytu oraz zerkanie w stronę twardych oporów 82,58 – 96,73 zł. W ujęciu miesięcznym wskazany walor wykazuje relatywne wyprzedanie względem Wig20 i Wig-u, gdyż stracił w tym zakresie czasu blisko 14%, przy średniej zwwyżce wskazanych indeksów o 8%. To pokazuje, że walor ALE został w średnim terminie wyraźnie, negatywnie wyeksponowany, na tle całego rynku. Trzeba mieć także na uwadze, że kurs ALE charakteryzuje się podwyższoną zmiennością, która w ujęciu uśrednionym dla 20 sesji wynosi 6,72%, co oznacza, że notowania mogą się wahać nawet o dwukrotność tej wartości w ujęciu jednego transakcyjnego dnia, nie wchodząc w ważny impuls cenowy.

Kurs akcji ALE wyrysował przez ostatnie trzy sesje pozytywną strukturę wzrostową wg dynamicznego ujęcia Price Action, łamiąc silny opór 70,56 zł. Teraz w tym miejscu mamy arcyważny punkt spustowy, którego nie potrzeba potwierdzić, aby notowania ALE wydłużyły ostatnie zwwyżki w stronę długoterminowego TL 96,73 zł. Aktualnie walor posiada wygenerowane stany wzmocnienia na CCI, DMI / ADX i RSI. W związku z powyższym wyjście notowań górą z zakresu 82,58 – 62,61 zł pozwoli nadać większą istotność do pojawiających się wsparć i sygnałów wg analizy technicznej.

Opór: 82,58 – 96,73;

Wsparcie: 70,56 – 67,15 – 62,61;

Tendencja odczytywana na podstawie wskaźników DMI / ADX: wstępująca tendencja wzrostowa.



Sporządził: Michał Pietrzyca

Nota prawna:

Niniejszy komentarz został przygotowany w Wydziale Analiz Rynkowych Domu Maklerskiego Banku Ochrony Środowiska S.A. z siedzibą w Warszawie (DM BOŚ) tylko i wyłącznie w celach informacyjnych, nie stanowi rekomendacji w rozumieniu przepisów „Rozporządzenia Delegowanego Komisji (UE) nr 2016/958 z dnia 9 marca 2016 r. uzupełniającego rozporządzenie Parlamentu Europejskiego i Rady (UE) nr 596/2014 w odniesieniu do regulacyjnych standardów technicznych dotyczących środków technicznych do celów obiektywnej prezentacji rekomendacji inwestycyjnych lub innych informacji rekomendujących lub sugerujących strategię inwestycyjną oraz ujawniania interesów partykularnych lub wskazań konfliktów interesów” lub jakiejkolwiek porady, w tym w szczególności porady inwestycyjnej w zakresie doradztwa inwestycyjnego, o którym mowa w art. 76 ustawy z dnia 29 lipca 2005 r. o obrocie instrumentami finansowymi (t.j. Dz. U. 2017, poz. 1768 z póź. zm.), dalej: „Ustawa”, porady prawnej lub podatkowej, ani też nie jest wskazaniem, iż jakakolwiek inwestycja jest odpowiednia w indywidualnej sytuacji inwestora. Niniejszy komentarz jest publikacją handlową w rozumieniu przepisów „Rozporządzenia delegowanego Komisji (UE) 2017/565 z dnia 25 kwietnia 2016 r. uzupełniającego dyrektywę Parlamentu Europejskiego i Rady 2014/65/UE w odniesieniu do wymogów organizacyjnych i warunków prowadzenia działalności przez firmy inwestycyjne oraz pojęć zdefiniowanych na potrzeby tej dyrektywy”. Komentarz opiera się na historycznej analizie kształtowania się kursów giełdowych bez uwzględnienia jakiejkolwiek fundamentalnej metody wyceny akcji. Jest przeznaczony wyłącznie dla klientów DM BOŚ i udostępniany nieodpłatnie. Wybrane komentarze mogą być upubliczniane i przekazywane dla potencjalnych klientów DM BOŚ i publikowane na stronie www.bossa.pl w celu promocji usług świadczonych przez DM BOŚ. W takim przypadku poniższe zastrzeżenia stosuje się odpowiednio do potencjalnych klientów DM BOŚ. DM BOŚ ostrzega, iż niniejszy komentarz nie stanowi oferty zbycia lub nabycia wymienionych w niej instrumentów finansowych, nie stanowi podstawy do zawarcia jakiejkolwiek umowy lub powstania jakiegokolwiek zobowiązania. Informacje zawarte w niniejszym komentarzu oparte są na danych uzyskanych ze źródeł, które DM BOŚ, działając w dobrej wierze i z należytą starannością, uważa za wiarygodne. DM BOŚ nie gwarantuje jednak dokładności, kompletności oraz trafności tych informacji. Klient wykorzystuje informacje zawarte w niniejszym komentarzu na własne ryzyko i odpowiedzialność. DM BOŚ, jego organy zarządcze, organy nadzorcze, ani pracownicy nie ponoszą odpowiedzialności za działania lub zaniechania klienta podjęte na podstawie niniejszego komentarza. DM BOŚ nie ponosi odpowiedzialności za straty lub utracone korzyści klienta związane z wykorzystaniem informacji przedstawionych w komentarzu, w tym w przygotowywanych przez klienta strategiach używanych w systemach algorytmicznych, ani za wszelkie szkody poniesione w wyniku decyzji inwestycyjnych klienta, skutki finansowe i niefinansowe powstałe w wyniku wykorzystania niniejszego komentarza lub zawartych w nim informacji. DM BOŚ nie gwarantuje osiągnięcia określonych wyników finansowych na zawartych przez klienta transakcjach wykorzystujących matematyczne mechanizmy transakcyjne. Wszelkie opinie, prognozy, kalkulacje i szacunki zawarte w niniejszym komentarzu stanowią jedynie wyraz subiektywnej oceny autora na moment jej wydania i mogą być zmieniane bez uprzedzenia. Opinie wyrażone w niniejszym komentarzu nie pozostają w jakiejkolwiek zależności od rekomendacji przygotowywanych przez DM BOŚ. DM BOŚ nie jest zobowiązany do aktualizowania ani modyfikowania niniejszego komentarza, ani do informowania jego odbiorców w przypadku, gdy jakakolwiek poruszona w nim kwestia lub zawarta w nim opinia, prognoza, kalkulacja lub szacunek ulegnie zmianie lub stanie się nieaktualna. Zabronione jest powielanie i rozpowszechnianie niniejszego komentarza bez pisemnej zgody DM BOŚ. W przypadku klientów DM BOŚ, którzy zawarli Umowę o Opracowania, o której mowa w Regulaminie doradztwa inwestycyjnego i sporządzania analiz inwestycyjnych, analiz finansowych oraz innych rekomendacji o charakterze ogólnym dotyczących transakcji w zakresie instrumentów finansowych oraz instrumentów bazowych instrumentów pochodnych (Regulamin), niniejszy komentarz stanowi Opracowanie w rozumieniu Regulaminu. Regulamin jest dostępny na stronie internetowej bossa.pl w dziale Dokumenty. DM BOŚ jest firmą inwestycyjną w rozumieniu Ustawy. Nadzór nad DM BOŚ sprawuje Komisja Nadzoru Finansowego ul. Piękna 20, 00-549 Warszawa.