



DOM MAKLERSKI
BANKU OCHRONY ŚRODOWISKA S.A.

Wydział Analiz Rynkowych

ANALIZA TECHNICZNA- SPÓŁKA DNIA

23 listopada 2020 r.

MERCATOR (MRC)

Opis:

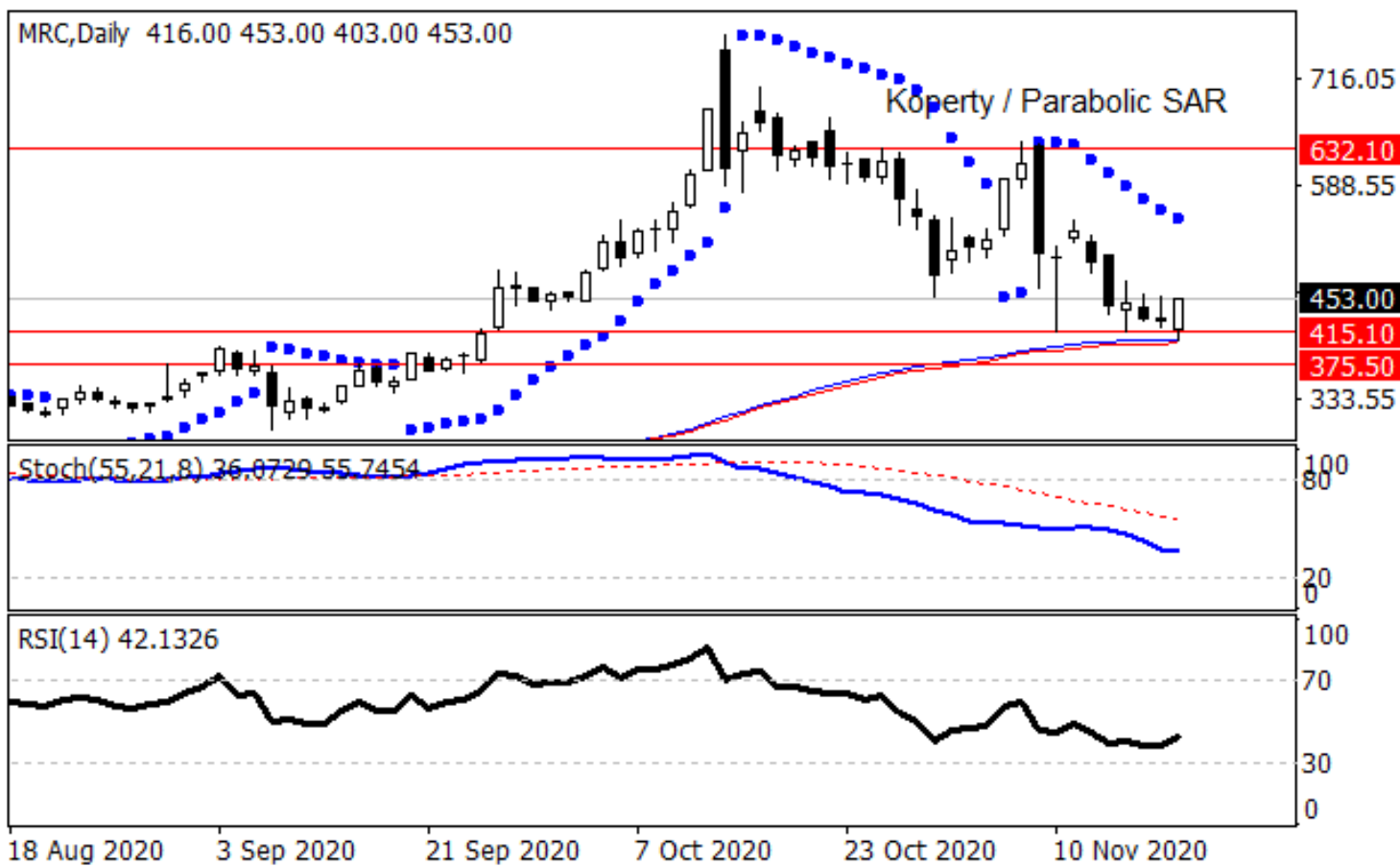
Walory MRC uzyskały w trakcie poprzedniej sesji świecę Engulfinga wzrostowego, która pozwala na dalsze poszerzenie miesięcznej zmienności i należy do grona świec o podwyższonym technicznie znaczeniu. W tym przypadku uzyskano słupek japoński, który pokazuje ilościową przewagę popytu i złamanie twardego oporu 432,50 zł. Wskazany walor osiągnął podczas ostatniej wymiany podwyższony wolumen 135 tys. wobec średniej z 5 sesji na poziomie 120 tys., odnotowane przy wzroście kursu o 5,35%. Możliwe zatem jest dalsze przeważanie popytu nad podażą w notowaniach MRC. Właśnie taka techniczna zmiana może teraz ożywić handel na rynku MRC.

Aktualnie kurs znajduje się bardzo blisko ważnego punktu spustowego TL 458,50 zł a wskaźnik CCI nakłania kupnem obóz popytu do silniejszych ataków wobec strony podaźowej, gdyż notuje wzmocnienie powyżej bariery -100 pkt. To oznacza, że teraz opory mają mniejsze znaczenie od wsparć i częściej są neutralizowane niż traktowane z podwyższoną istotnością. W takim układzie podtrzymanie pro-wzrostowych wskazań kieruje uwagę graczy na twarde opory 472,40 – 566,90 zł. Z drugiej strony pamiętajmy, że podważenie ww. pozytywnych czynników wg analizy technicznej połączone z negacją strefy wsparcia 432,50 – 415,10 zł pozwoli uznać wyższość podaży.

Opór: 472,40 – 566,90 – 632,10 – 755,50,

Wsparcie: 432,50 – 415,10 – 375,50 – 334,50 - 260,15,

Tendencja odczytywana na podstawie wskaźników DMI / ADX: korekta wzrostowa.



Sporządził: Michał Pietrzyca

Nota prawna:

Niniejszy komentarz został przygotowany w Wydziale Analiz Rynkowych Domu Maklerskiego Banku Ochrony Środowiska S.A. z siedzibą w Warszawie (DM BOŚ) tylko i wyłącznie w celach informacyjnych, nie stanowi rekomendacji w rozumieniu przepisów „Rozporządzenia Delegowanego Komisji (UE) nr 2016/958 z dnia 9 marca 2016 r. uzupełniającego rozporządzenie Parlamentu Europejskiego i Rady (UE) nr 596/2014 w odniesieniu do regulacyjnych standardów technicznych dotyczących środków technicznych do celów obiektywnej prezentacji rekomendacji inwestycyjnych lub innych informacji rekomendujących lub sugerujących strategię inwestycyjną oraz ujawniania interesów partykularnych lub wskazań konfliktów interesów” lub jakiegokolwiek porady, w tym w szczególności porady inwestycyjnej w zakresie doradztwa inwestycyjnego, o którym mowa w art. 76 ustawy z dnia 29 lipca 2005 r. o obrocie instrumentami finansowymi (t.j. Dz. U. 2017, poz. 1768 z póź. zm.), dalej: „Ustawa”, porady prawnej lub podatkowej, ani też nie jest wskazaniem, iż jakakolwiek inwestycja jest odpowiednia w indywidualnej sytuacji inwestora. Niniejszy komentarz jest publikacją handlową w rozumieniu przepisów „Rozporządzenia delegowanego Komisji (UE) 2017/565 z dnia 25 kwietnia 2016 r. uzupełniającego dyrektywę Parlamentu Europejskiego i Rady 2014/65/UE w odniesieniu do wymogów organizacyjnych i warunków prowadzenia działalności przez firmy inwestycyjne oraz pojęć zdefiniowanych na potrzeby tej dyrektywy”. Komentarz opiera się na historycznej analizie kształtowania się kursów giełdowych bez uwzględnienia jakiegokolwiek fundamentalnej metody wyceny akcji. Jest przeznaczony wyłącznie dla klientów DM BOŚ i udostępniany nieodpłatnie. Wybrane komentarze mogą być upubliczniane i przekazywane dla potencjalnych klientów DM BOŚ i publikowane na stronie www.bossa.pl w celu promocji usług świadczonych przez DM BOŚ. W takim przypadku poniższe zastrzeżenia stosuje się odpowiednio do potencjalnych klientów DM BOŚ. DM BOŚ ostrzega, iż niniejszy komentarz nie stanowi oferty zbycia lub nabycia wymienionych w niej instrumentów finansowych, nie stanowi podstawy do zawarcia jakiegokolwiek umowy lub powstania jakiegokolwiek zobowiązania. Informacje zawarte w niniejszym komentarzu oparte są na danych uzyskanych ze źródeł, które DM BOŚ, działając w dobrej wierze i z należytą starannością, uważa za wiarygodne. DM BOŚ nie gwarantuje jednak dokładności, kompletności oraz trafności tych informacji. Klient wykorzystuje informacje zawarte w niniejszym komentarzu na własne ryzyko i odpowiedzialność. DM BOŚ, jego organy zarządcze, organy nadzorcze, ani pracownicy nie ponoszą odpowiedzialności za działania lub zaniechania klienta podjęte na podstawie niniejszego komentarza. DM BOŚ nie ponosi odpowiedzialności za straty lub utracone korzyści klienta związane z wykorzystaniem informacji przedstawionych w komentarzu, w tym w przygotowywanych przez klienta strategiach używanych w systemach algorytmicznych, ani za wszelkie szkody poniesione w wyniku decyzji inwestycyjnych klienta, skutki finansowe i niefinansowe powstałe w wyniku wykorzystania niniejszego komentarza lub zawartych w nim informacji. DM BOŚ nie gwarantuje osiągnięcia określonych wyników finansowych na zawartych przez klienta transakcjach wykorzystujących matematyczne mechanizmy transakcyjne. Wszelkie opinie, prognozy, kalkulacje i szacunki zawarte w niniejszym komentarzu stanowią jedynie wyraz subiektywnej oceny autora na moment jej wydania i mogą być zmieniane bez uprzedzenia. Opinie wyrażone w niniejszym komentarzu nie pozostają w jakiegokolwiek zależności od rekomendacji przygotowywanych przez DM BOŚ. DM BOŚ nie jest zobowiązany do aktualizowania ani modyfikowania niniejszego komentarza, ani do informowania jego odbiorców w przypadku, gdy jakakolwiek poruszona w nim kwestia lub zawarta w nim opinia, prognoza, kalkulacja lub szacunek ulegnie zmianie lub stanie się nieaktualna. Zabronione jest powielanie i rozpowszechnianie niniejszego komentarza bez pisemnej zgody DM BOŚ. W przypadku klientów DM BOŚ, którzy zawarli Umowę o Opracowania, o której mowa w Regulaminie doradztwa inwestycyjnego i sporządzania analiz inwestycyjnych, analiz finansowych oraz innych rekomendacji o charakterze ogólnym dotyczących transakcji w zakresie instrumentów finansowych oraz instrumentów bazowych instrumentów pochodnych (Regulamin), niniejszy komentarz stanowi Opracowanie w rozumieniu Regulaminu. Regulamin jest dostępny na stronie internetowej bossa.pl w dziale Dokumenty. DM BOŚ jest firmą inwestycyjną w rozumieniu Ustawy. Nadzór nad DM BOŚ sprawuje Komisja Nadzoru Finansowego ul. Piękna 20, 00-549 Warszawa.