



DOM MAKLEERSKI
BANKU OCHRONY ŚRODOWISKA S.A.

Wydział Analiz Rynkowych

ANALIZA TECHNICZNA- SPÓŁKA DNIA

5 marca 2021 r.

LOTOS (LTS)

Opis:

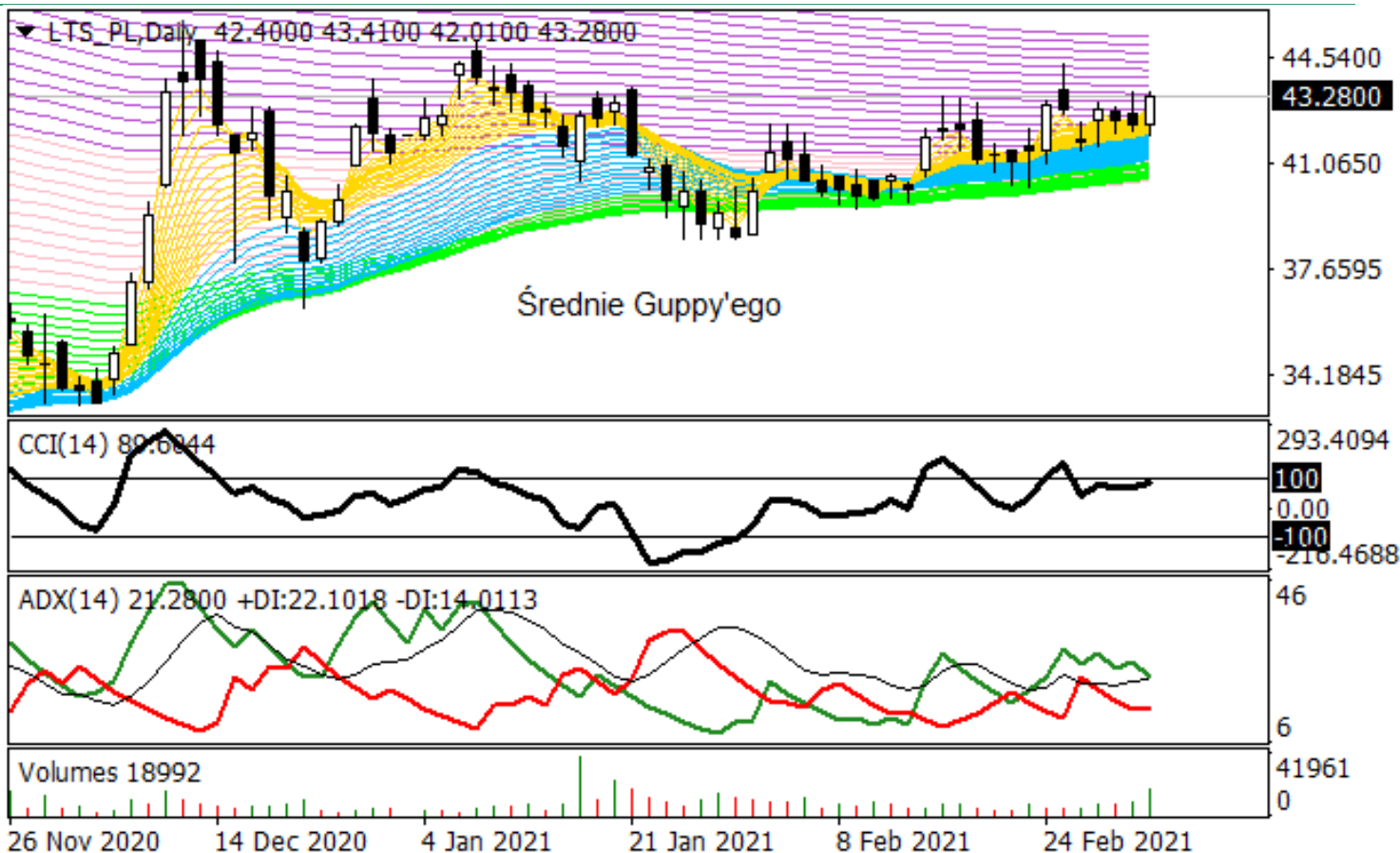
Walory LTS zanotowały na poprzedniej sesji +2,14% przy standardowym obrocie rzędu 28,1 mln zł wobec średniej, 20-sesyjnej aktywności rzędu 30 mln zł. Pięciosesyjna zmienność niniejszych walorów sięga w ujęciu uśrednionym 2,72% natomiast tylko dla minionej sesji wyniosła 3,29%, więc ubiegła, czwartkowa wymiana przyniosła wyjątkowo dynamiczne wahania notowań na rynku LTS. Ponadto w ujęciu dwusesyjnym wyrysowano świecę objęcia wzrostowego tzw. Engulfinga, co kieruje uwagę graczy na opór 44,15 zł. Jego przełamanie wiązałoby się z potwierdzeniem wczorajszego zanegowania 200-sesyjnej linii spadkowej.

Dynamiczne Price Action i stany RSI / STS są już po stronie rynku byka, natomiast kurs zatrzymał się pod lokalnym TL 43,37 zł. Co ciekawe średnie r-MMA wskazują od blisko 22 sesji intratny układ dla posiadaczy akcji LTS, więc średnioterminowa konsolidacja 44,60 – 38,50 zł, przez którą przechodzi szybka linia hossy, jest tylko przystankiem w trendzie wzrostowym a właśnie teraz wg DMI / ADX zaczęła się walka o wybicie górą z tej konsolidacji.

Opór: 44,15 – 47,13 – 49,44 – 49,68;

Wsparcie: 43,07 – 42,17 – 40,57 – 39,98 – 38,24 – 37,11;

Tendencja odczytywana na podstawie wskazań DMI / ADX: wstępujący trend wzrostowy.



Sporządził: Michał Pietrzyca

Nota prawna:

Niniejszy komentarz został przygotowany w Wydziale Analiz Rynkowych Domu Maklerskiego Banku Ochrony Środowiska S.A. z siedzibą w Warszawie (DM BOŚ) tylko i wyłącznie w celach informacyjnych, nie stanowi rekomendacji w rozumieniu przepisów „Rozporządzenia Delegowanego Komisji (UE) nr 2016/958 z dnia 9 marca 2016 r. uzupełniającego rozporządzenie Parlamentu Europejskiego i Rady (UE) nr 596/2014 w odniesieniu do regulacyjnych standardów technicznych dotyczących środków technicznych do celów obiektywnej prezentacji rekomendacji inwestycyjnych lub innych informacji rekomendujących lub sugerujących strategię inwestycyjną oraz ujawniania interesów partykularnych lub wskazań konfliktów interesów” lub jakiegokolwiek porady, w tym w szczególności porady inwestycyjnej w zakresie doradztwa inwestycyjnego, o którym mowa w art. 76 ustawy z dnia 29 lipca 2005 r. o obrocie instrumentami finansowymi (t.j. Dz. U. 2017, poz. 1768 z póź. zm.), dalej: „Ustawa”, porady prawnej lub podatkowej, ani też nie jest wskazaniem, iż jakakolwiek inwestycja jest odpowiednia w indywidualnej sytuacji inwestora. Niniejszy komentarz jest publikacją handlową w rozumieniu przepisów „Rozporządzenia delegowanego Komisji (UE) 2017/565 z dnia 25 kwietnia 2016 r. uzupełniającego dyrektywę Parlamentu Europejskiego i Rady 2014/65/UE w odniesieniu do wymogów organizacyjnych i warunków prowadzenia działalności przez firmy inwestycyjne oraz pojęć zdefiniowanych na potrzeby tej dyrektywy”. Komentarz opiera się na historycznej analizie kształtowania się kursów giełdowych bez uwzględnienia jakiegokolwiek fundamentalnej metody wyceny akcji. Jest przeznaczony wyłącznie dla klientów DM BOŚ i udostępniany nieodpłatnie. Wybrane komentarze mogą być upubliczniane i przekazywane dla potencjalnych klientów DM BOŚ i publikowane na stronie www.bossa.pl w celu promocji usług świadczonych przez DM BOŚ. W takim przypadku poniższe zastrzeżenia stosuje się odpowiednio do potencjalnych klientów DM BOŚ. DM BOŚ ostrzega, iż niniejszy komentarz nie stanowi oferty zbycia lub nabycia wymienionych w niej instrumentów finansowych, nie stanowi podstawy do zawarcia jakiegokolwiek umowy lub powstania jakiegokolwiek zobowiązania. Informacje zawarte w niniejszym komentarzu oparte są na danych uzyskanych ze źródeł, które DM BOŚ, działając w dobrej wierze i z należytą starannością, uważa za wiarygodne. DM BOŚ nie gwarantuje jednak dokładności, kompletności oraz trafności tych informacji. Klient wykorzystuje informacje zawarte w niniejszym komentarzu na własne ryzyko i odpowiedzialność. DM BOŚ, jego organy zarządcze, organy nadzorcze, ani pracownicy nie ponoszą odpowiedzialności za działania lub zaniechania klienta podjęte na podstawie niniejszego komentarza. DM BOŚ nie ponosi odpowiedzialności za straty lub utracone korzyści klienta związane z wykorzystaniem informacji przedstawionych w komentarzu, w tym w przygotowywanych przez klienta strategiach używanych w systemach algorytmicznych, ani za wszelkie szkody poniesione w wyniku decyzji inwestycyjnych klienta, skutki finansowe i niefinansowe powstałe w wyniku wykorzystania niniejszego komentarza lub zawartych w nim informacji. DM BOŚ nie gwarantuje osiągnięcia określonych wyników finansowych na zawartych przez klienta transakcjach wykorzystujących matematyczne mechanizmy transakcyjne. Wszelkie opinie, prognozy, kalkulacje i szacunki zawarte w niniejszym komentarzu stanowią jedynie wyraz subiektywnej oceny autora na moment jej wydania i mogą być zmieniane bez uprzedzenia. Opinie wyrażone w niniejszym komentarzu nie pozostają w jakiegokolwiek zależności od rekomendacji przygotowywanych przez DM BOŚ. DM BOŚ nie jest zobowiązany do aktualizowania ani modyfikowania niniejszego komentarza, ani do informowania jego odbiorców w przypadku, gdy jakakolwiek poruszona w nim kwestia lub zawarta w nim opinia, prognoza, kalkulacja lub szacunek ulegnie zmianie lub stanie się nieaktualna. Zabronione jest powielanie i rozpowszechnianie niniejszego komentarza bez pisemnej zgody DM BOŚ. W przypadku klientów DM BOŚ, którzy zawarli Umowę o Opracowania, o której mowa w Regulaminie doradztwa inwestycyjnego i sporządzania analiz inwestycyjnych, analiz finansowych oraz innych rekomendacji o charakterze ogólnym dotyczących transakcji w zakresie instrumentów finansowych oraz instrumentów bazowych instrumentów pochodnych (Regulamin), niniejszy komentarz stanowi Opracowanie w rozumieniu Regulaminu. Regulamin jest dostępny na stronie internetowej bossa.pl w dziale Dokumenty. DM BOŚ jest firmą inwestycyjną w rozumieniu Ustawy. Nadzór nad DM BOŚ sprawuje Komisja Nadzoru Finansowego ul. Piękna 20, 00-549 Warszawa.