



**DOM MAKLEERSKI**  
BANKU OCHRONY ŚRODOWISKA S.A.

Wydział Analiz Rynkowych

---

## ANALIZA TECHNICZNA- SPÓŁKA DNIA

---

14 maja 2021 r.

### PKNORLEN (PKN)

**Opis:**

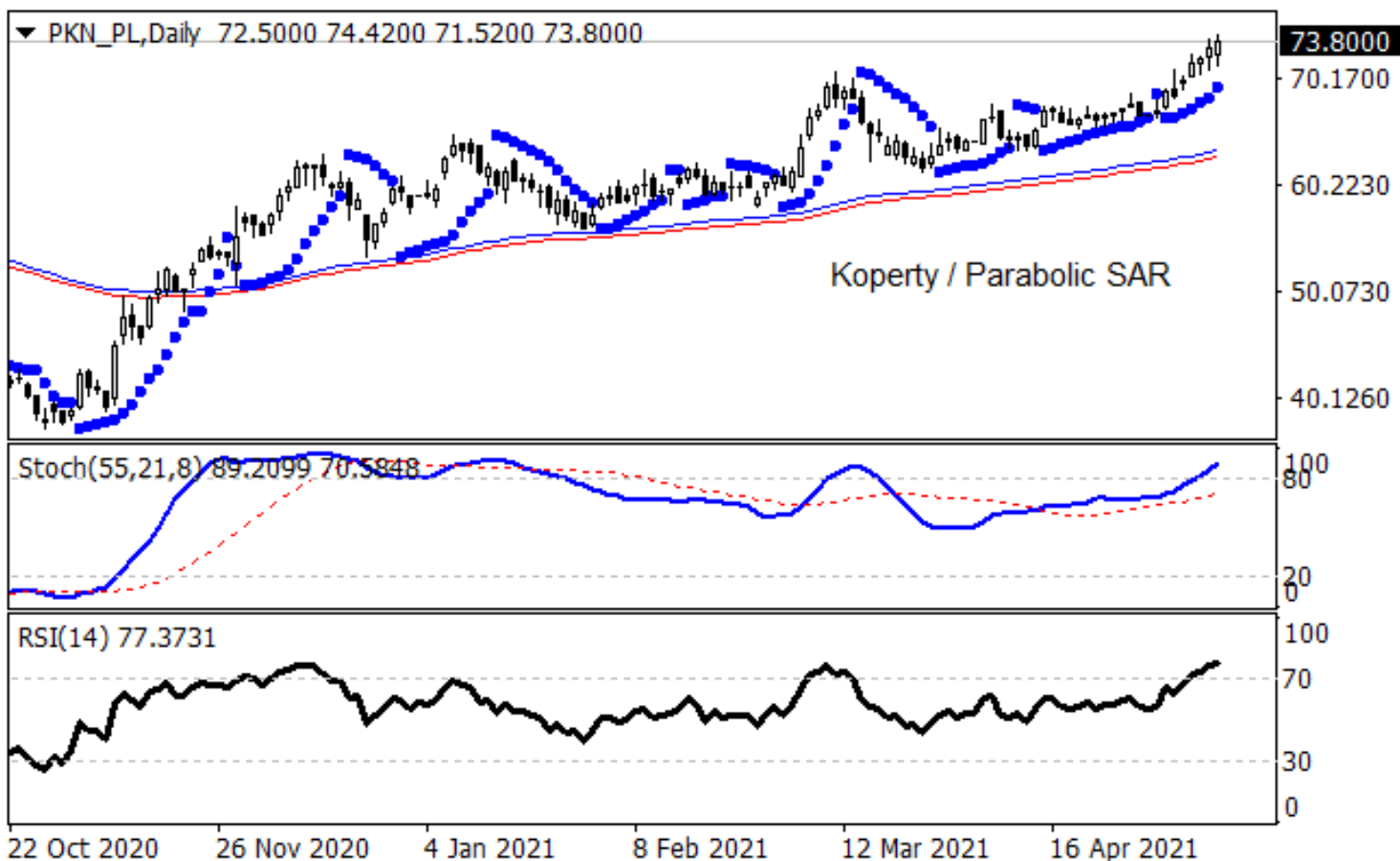
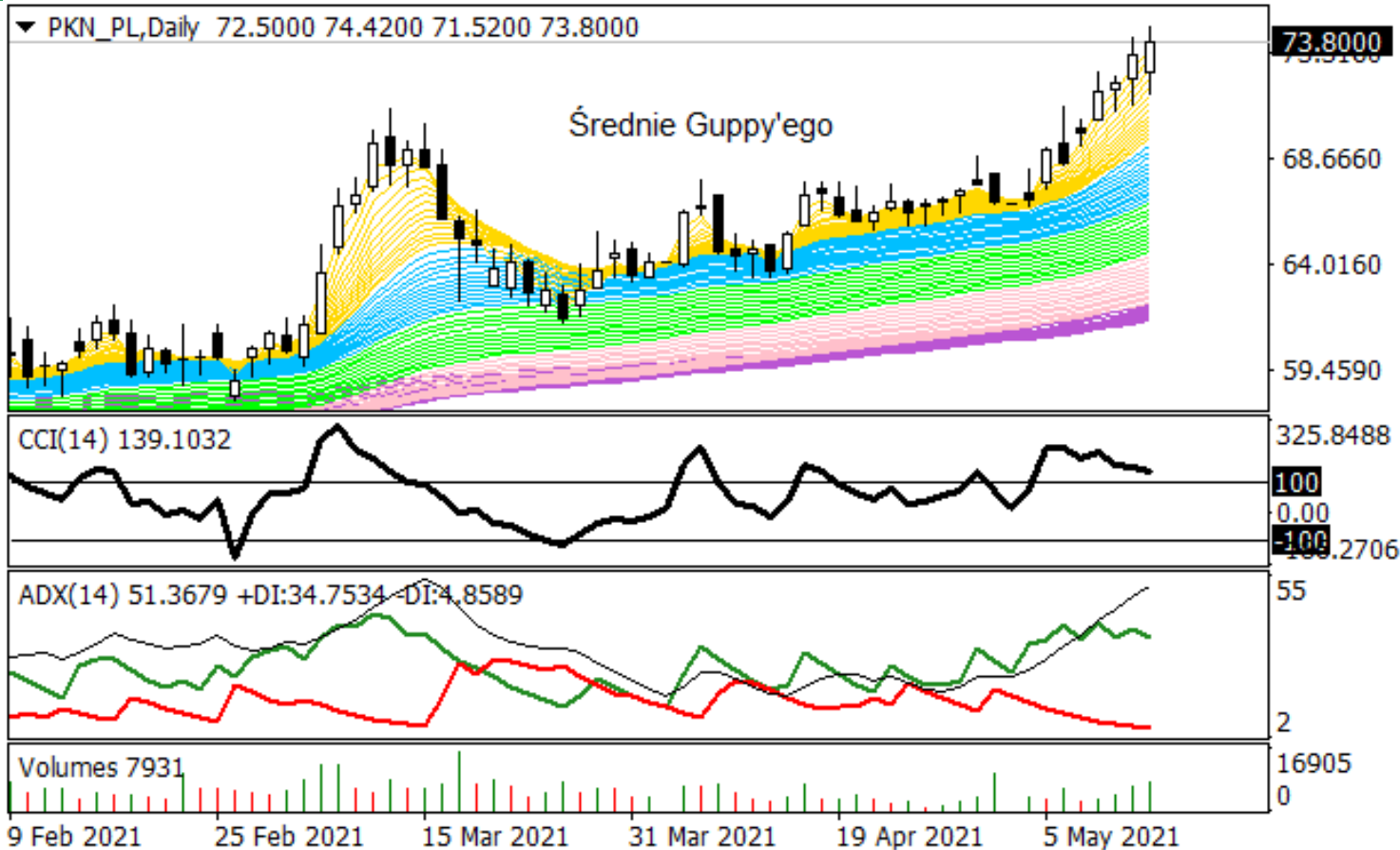
Walory PKN poruszają się w ramach krótkoterminowego trendu wzrostowego, który wg DMI / ADX posiada bardzo mocny impet. Linia ADX wynosi nieco ponad 51 punktów i jest to oznaka podwyższonej siły fali wznoszącej kurs w pobliżu rocznych maksimów. Wskaźnik Beta wynosi 1,30 a miesięczna, narastająca zmienność sięga 2,3%. To oznacza, że walor ten porusza się często dynamiczniejszą ścieżką notowań, w nawiązaniu do tendencji Wig20. Ponadto jego wahania należą do relatywnie mocno dynamicznych.

Zauważmy, że w szybkim ujęciu czasowym akcjogram PKN wybił się górą z horyzontalnego układu 72,00 – 61,50 zł, więc aktualnie kurs wszedł do prawdopodobnie dynamicznej, nowej fali hossy. Jeśli jednak notowania powrócą do ww. zakresu zmiany to wówczas popyt może się zdecydowanie wycofać z roli prowadzącego, oczywiście na jakiś czas. Brak połamania strefy wsparcia 72,00 – 70,40 zł umożliwi kreślenie nowej fali hossy na PKN. Przełamanie z kolei ww. strefy zwrotnej może wywołać nieoczekiwaną przecenę w kierunku kolejnych, niższych wsparć. Większość wskaźników technicznych generuje obecnie przesilenie popytowe i warto to także traktować pod kątem potencjalnego ryzyka.

**Opór:** 75,86 – 76,24 – 83,02;

**Wsparcie:** 72,00 – 70,40 – 66,50 - 65,78 - 65,60;

**Tendencja odczytywana na podstawie wskazań DMI / ADX:** silny trend wzrostowy.



Sporządził: Michał Pietrzyca

## Nota prawna:

Niniejszy komentarz został przygotowany w Wydziale Analiz Rynkowych Domu Maklerskiego Banku Ochrony Środowiska S.A. z siedzibą w Warszawie (DM BOŚ) tylko i wyłącznie w celach informacyjnych, nie stanowi rekomendacji w rozumieniu przepisów „Rozporządzenia Delegowanego Komisji (UE) nr 2016/958 z dnia 9 marca 2016 r. uzupełniającego rozporządzenie Parlamentu Europejskiego i Rady (UE) nr 596/2014 w odniesieniu do regulacyjnych standardów technicznych dotyczących środków technicznych do celów obiektywnej prezentacji rekomendacji inwestycyjnych lub innych informacji rekomendujących lub sugerujących strategię inwestycyjną oraz ujawniania interesów partykularnych lub wskazań konfliktów interesów” lub jakiegokolwiek porady, w tym w szczególności porady inwestycyjnej w zakresie doradztwa inwestycyjnego, o którym mowa w art. 76 ustawy z dnia 29 lipca 2005 r. o obrocie instrumentami finansowymi (t.j. Dz. U. 2017, poz. 1768 z póź. zm.), dalej: „Ustawa”, porady prawnej lub podatkowej, ani też nie jest wskazaniem, iż jakakolwiek inwestycja jest odpowiednia w indywidualnej sytuacji inwestora. Niniejszy komentarz jest publikacją handlową w rozumieniu przepisów „Rozporządzenia delegowanego Komisji (UE) 2017/565 z dnia 25 kwietnia 2016 r. uzupełniającego dyrektywę Parlamentu Europejskiego i Rady 2014/65/UE w odniesieniu do wymogów organizacyjnych i warunków prowadzenia działalności przez firmy inwestycyjne oraz pojęć zdefiniowanych na potrzeby tej dyrektywy”. Komentarz opiera się na historycznej analizie kształtowania się kursów giełdowych bez uwzględnienia jakiegokolwiek fundamentalnej metody wyceny akcji. Jest przeznaczony wyłącznie dla klientów DM BOŚ i udostępniany nieodpłatnie. Wybrane komentarze mogą być upubliczniane i przekazywane dla potencjalnych klientów DM BOŚ i publikowane na stronie [www.bossa.pl](http://www.bossa.pl) w celu promocji usług świadczonych przez DM BOŚ. W takim przypadku poniższe zastrzeżenia stosuje się odpowiednio do potencjalnych klientów DM BOŚ. DM BOŚ ostrzega, iż niniejszy komentarz nie stanowi oferty zbycia lub nabycia wymienionych w niej instrumentów finansowych, nie stanowi podstawy do zawarcia jakiegokolwiek umowy lub powstania jakiegokolwiek zobowiązania. Informacje zawarte w niniejszym komentarzu oparte są na danych uzyskanych ze źródeł, które DM BOŚ, działając w dobrej wierze i z należytą starannością, uważa za wiarygodne. DM BOŚ nie gwarantuje jednak dokładności, kompletności oraz trafności tych informacji. Klient wykorzystuje informacje zawarte w niniejszym komentarzu na własne ryzyko i odpowiedzialność. DM BOŚ, jego organy zarządcze, organy nadzorcze, ani pracownicy nie ponoszą odpowiedzialności za działania lub zaniechania klienta podjęte na podstawie niniejszego komentarza. DM BOŚ nie ponosi odpowiedzialności za straty lub utracone korzyści klienta związane z wykorzystaniem informacji przedstawionych w komentarzu, w tym w przygotowywanych przez klienta strategiach używanych w systemach algorytmicznych, ani za wszelkie szkody poniesione w wyniku decyzji inwestycyjnych klienta, skutki finansowe i niefinansowe powstałe w wyniku wykorzystania niniejszego komentarza lub zawartych w nim informacji. DM BOŚ nie gwarantuje osiągnięcia określonych wyników finansowych na zawartych przez klienta transakcjach wykorzystujących matematyczne mechanizmy transakcyjne. Wszelkie opinie, prognozy, kalkulacje i szacunki zawarte w niniejszym komentarzu stanowią jedynie wyraz subiektywnej oceny autora na moment jej wydania i mogą być zmieniane bez uprzedzenia. Opinie wyrażone w niniejszym komentarzu nie pozostają w jakiegokolwiek zależności od rekomendacji przygotowywanych przez DM BOŚ. DM BOŚ nie jest zobowiązany do aktualizowania ani modyfikowania niniejszego komentarza, ani do informowania jego odbiorców w przypadku, gdy jakakolwiek poruszona w nim kwestia lub zawarta w nim opinia, prognoza, kalkulacja lub szacunek ulegnie zmianie lub stanie się nieaktualna. Zabronione jest powielanie i rozpowszechnianie niniejszego komentarza bez pisemnej zgody DM BOŚ. W przypadku klientów DM BOŚ, którzy zawarli Umowę o Opracowania, o której mowa w Regulaminie doradztwa inwestycyjnego i sporządzania analiz inwestycyjnych, analiz finansowych oraz innych rekomendacji o charakterze ogólnym dotyczących transakcji w zakresie instrumentów finansowych oraz instrumentów bazowych instrumentów pochodnych (Regulamin), niniejszy komentarz stanowi Opracowanie w rozumieniu Regulaminu. Regulamin jest dostępny na stronie internetowej [bossa.pl](http://bossa.pl) w dziale Dokumenty. DM BOŚ jest firmą inwestycyjną w rozumieniu Ustawy. Nadzór nad DM BOŚ sprawuje Komisja Nadzoru Finansowego ul. Piękna 20, 00-549 Warszawa.