



**DOM MAKLERSKI**  
BANKU OCHRONY ŚRODOWISKA S.A.

Wydział Analiz Rynkowych

---

## ANALIZA TECHNICZNA- ZAGRANICZNA SPÓŁKA DNIA

---

26 stycznia 2022 r.

### Microsoft Corp. (NASDAQ)

**Symbol:** MSFT.

**Przedmiot działalności:** programowanie systemów operacyjnych, ich rozwój i licencjonowanie, usługi serwisowe, rozwiązania dla biznesu, serwery, urządzenia EDD, programy na urządzenia mobilne i inne.

**Opis:**

Ostatnie dwa miesiące przyniosły istotną przecenę akcjogramu MSFT. Kurs zniżkował z rejonu 349 USD do wartości 276,05 USD, wypunktowane podczas sesji 24 stycznia bieżącego roku. Fala spadkowa doprowadziła do zniesienia kursu tuż ponad obszar długofalowej strefy zwrotnej 280,92 – 276,25 – 274,82 USD, która zatrzymała dynamiczną przecenę akcji MSFT. Przedział ten działał również pro-popytowo dla rynku MSFT w trakcie dynamicznych zmian we wrześniu 2021 roku.

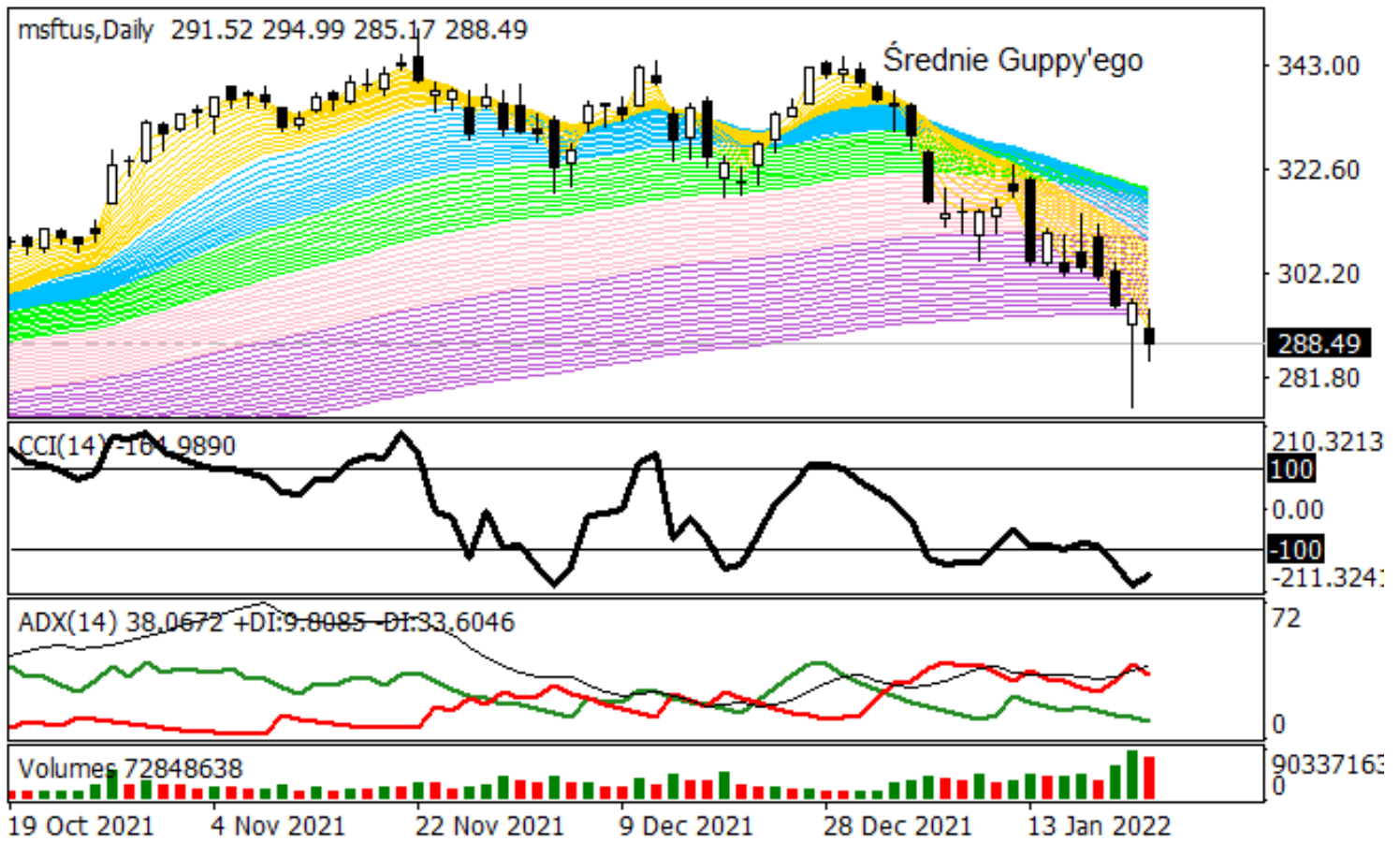
Notowania wskazanego papieru zawierają się w formacji pro-wzrostowego klina, ograniczonego barierami ok. 304,11 – 285,80 USD, które są ponadto bardzo ważnymi, lokalnymi punktami zwrotnymi wg Price Action. Jeśli sprzedający zaakceptują wstępujący trend wzrostowy wg CCI oraz głębokie wyprzedanie wg RSI (14) i jeśli przy tym kurs przebijie lokalny, bardzo silny opór 296,86 USD to prawdopodobnie podaż zacznie dynamicznie się przesuwac tuż ponad długofalowe ograniczenia. Niemniej pamiętajmy, że wybicie dolnej bandy ww. klina oraz złamanie strefy popytowej 280,92 – 274,82 USD powinno generować układ bessy na średnich r-MMA, stąd właśnie teraz należy pilnie monitorować zachowanie się notowań akcji Microsoft. Co ciekawe niniejsze akcje zanotowały spory ok. 2,7% spadek w trakcie ostatniej, wtorkowej sesji a po zamknięciu Wall St. zniżka sięgała już 5%. Spółka podała po sesji wyniki kwartalne a kurs osunął się na lokalne minimum w handlu elektronicznym do 273,80 USD. Dopiero podczas wieczornej telekonferencji udało się posesyjnie wyciągnąć notowania MSFT do okolic 298,50 USD. Zauważmy, że Microsoft odnotował kwartalną sprzedaż w wysokości 51,70 mld USD, co pobiło konsensus analityków szacowany na 50,88 mld USD.

**Waluta notowań:** USD;

**Opór:** 296,86 – 301,53 – 306,76 – 313,08 – 326,82;

**Wsparcie:** 285,87 – 280,92 – 276,25 – 274,82 – 258,11;

**Tendencja odczytywana na podstawie wskazań SMA-100:** silny trend spadkowy.



Sporządził: Michał Pietrzyca

## Nota prawna:

Niniejszy komentarz został przygotowany w Wydziale Analiz Rynkowych Domu Maklerskiego Banku Ochrony Środowiska S.A. z siedzibą w Warszawie (DM BOŚ) i stanowi rekomendację w rozumieniu przepisów „Rozporządzenia Delegowanego Komisji (UE) nr 2016/958 z dnia 9 marca 2016 r. uzupełniającego rozporządzenie Parlamentu Europejskiego i Rady (UE) nr 596/2014 w odniesieniu do regulacyjnych standardów technicznych dotyczących środków technicznych do celów obiektywnej prezentacji rekomendacji inwestycyjnych lub innych informacji rekomendujących lub sugerujących strategię inwestycyjną oraz ujawniania interesów partykularnych lub wskazań konfliktów interesów”. Niniejszy komentarz jest badaniem inwestycyjnym w rozumieniu przepisów „Rozporządzenia delegowanego Komisji (UE) 2017/565 z dnia 25 kwietnia 2016 r. uzupełniającego dyrektywę Parlamentu Europejskiego i Rady 2014/65/UE w odniesieniu do wymogów organizacyjnych i warunków prowadzenia działalności przez firmy inwestycyjne oraz pojęć zdefiniowanych na potrzeby tej dyrektywy”. Niniejszy komentarz nie stanowi porady inwestycyjnej w zakresie doradztwa inwestycyjnego, o którym mowa w art. 76 ustawy z dnia 29 lipca 2005 r. o obrocie instrumentami finansowymi (t.j. Dz. U. 2017, poz. 1768 z póź. zm.), dalej: „Ustawa”, porady prawnej lub podatkowej, ani też nie jest wskazaniem, iż jakkolwiek inwestycja jest odpowiednia w indywidualnej sytuacji inwestora. Komentarz opiera się na historycznej analizie kształtowania się kursów giełdowych bez uwzględnienia jakiegokolwiek fundamentalnej metody wyceny instrumentu finansowego. Jest przeznaczony wyłącznie dla klientów DM BOŚ i udostępniany nieodpłatnie. Wybrane komentarze mogą być upubliczniane i przekazywane dla potencjalnych klientów DM BOŚ i publikowane na stronie [www.bossa.pl](http://www.bossa.pl) w celu promocji usług świadczonych przez DM BOŚ. W takim przypadku poniższe zastrzeżenia stosuje się odpowiednio do potencjalnych klientów DM BOŚ. DM BOŚ S.A. ostrzega, iż niniejszy komentarz nie stanowi oferty zbycia lub nabycia wymienionych w niej instrumentów finansowych, nie stanowi podstawy do zawarcia jakiegokolwiek umowy lub powstania jakiegokolwiek zobowiązania. Informacje zawarte w niniejszym komentarzu oparte są na danych uzyskanych ze źródeł, które DM BOŚ, działając w dobrej wierze i z należytą starannością, uważa za wiarygodne. Klient wykorzystuje informacje zawarte w niniejszym komentarzu na własne ryzyko i odpowiedzialność. DM BOŚ, jego organy zarządcze, organy nadzorcze, ani pracownicy nie ponoszą odpowiedzialności za działania lub zaniechania klienta podjęte na podstawie niniejszego komentarza. DM BOŚ nie ponosi odpowiedzialności za straty lub utracone korzyści klienta związane z realizacją zleceń wykorzystującą strategię przedstawioną w komentarzu, związane z wykorzystaniem informacji przedstawionych w komentarzu, w tym w przygotowywanych przez klienta strategiach używanych w systemach algorytmicznych, ani za wszelkie szkody poniesione w wyniku decyzji inwestycyjnych klienta, skutki finansowe i niefinansowe powstałe w wyniku wykorzystania niniejszego komentarza lub zawartych w nim informacji. DM BOŚ nie gwarantuje osiągnięcia określonych wyników finansowych na zawartych przez klienta transakcjach wykorzystujących matematyczne mechanizmy transakcyjne. Wszelkie opinie, prognozy, kalkulacje i szacunki zawarte w niniejszym komentarzu stanowią jedynie wyraz subiektywnej oceny autora na moment jej wydania i mogą być zmieniane. W DM BOŚ obowiązują regulacje wewnętrzne służące aktywnemu zarządzaniu konfliktami interesów, w których w szczególności określone zostały wewnętrzne rozwiązania organizacyjne i administracyjne oraz bariery informacyjne ustanowione w celu zapobiegania i unikania konfliktów interesów dotyczących rekomendacji. Szczególnym środkiem organizacyjnym jest stworzenie „chińskich murów”, czyli barier informacyjnych uniemożliwiających niekontrolowany przepływ informacji pomiędzy poszczególnymi jednostkami organizacyjnymi lub pracownikami DM BOŚ, którymi zostały rozdzielone poszczególne jednostki organizacyjne DM BOŚ. W uzasadnionych przypadkach DM BOŚ tworzy „chińskie mury” również w związku z realizacją określonego projektu. Ewentualne konflikty interesów dotyczące konkretnej rekomendacji, która jest dostępna publicznie lub dla szerokiego kręgu osób, są ujawnione w rekomendacji albo w dołączonym do niej dokumencie. Zabronione jest powielanie i rozpowszechnianie niniejszego komentarza bez pisemnej zgody DM BOŚ. W przypadku klientów DM BOŚ, którzy zawarli Umowę o Opracowania, o której mowa w Regulaminie doradztwa inwestycyjnego i sporządzania analiz inwestycyjnych, analiz finansowych oraz innych rekomendacji o charakterze ogólnym dotyczących transakcji w zakresie instrumentów finansowych oraz instrumentów bazowych instrumentów pochodnych (Regulamin), niniejszy komentarz stanowi Rekomendację ogólną w rozumieniu Regulaminu. Regulamin jest dostępny na stronie internetowej [bossa.pl](http://bossa.pl) w dziale Dokumenty.

DM BOŚ jest firmą inwestycyjną w rozumieniu Ustawy. Nadzór nad DM BOŚ sprawuje Komisja Nadzoru Finansowego ul. Piękna 20, 00-549 Warszawa.