



DOM MAKLERSKI
BANKU OCHRONY ŚRODOWISKA S.A.

Wydział Analiz Rynkowych

ANALIZA TECHNICZNA- SPÓŁKA DNIA

24 czerwca 2022 r.

PEPCO (PCO)

Opis:

Walory PCO zanotowały na poprzedniej sesji zmianę o +1,44%, wypracowane na relatywnie wysokim obrocie rzędu 10,7 mln zł. Pięciosesyjna zmienność niniejszych walorów sięga w ujęciu uśrednionym 4,3% natomiast tylko dla minionej sesji wyniosła 5,4%, więc ubiegła, czwartkowa wymiana przyniosła dynamiczne wahania notowań na rynku PCO. Kurs wzrósł w ciągu 5 sesji o ok. 2,2% przy umiarkowanie podbitych obrotach od średnich.

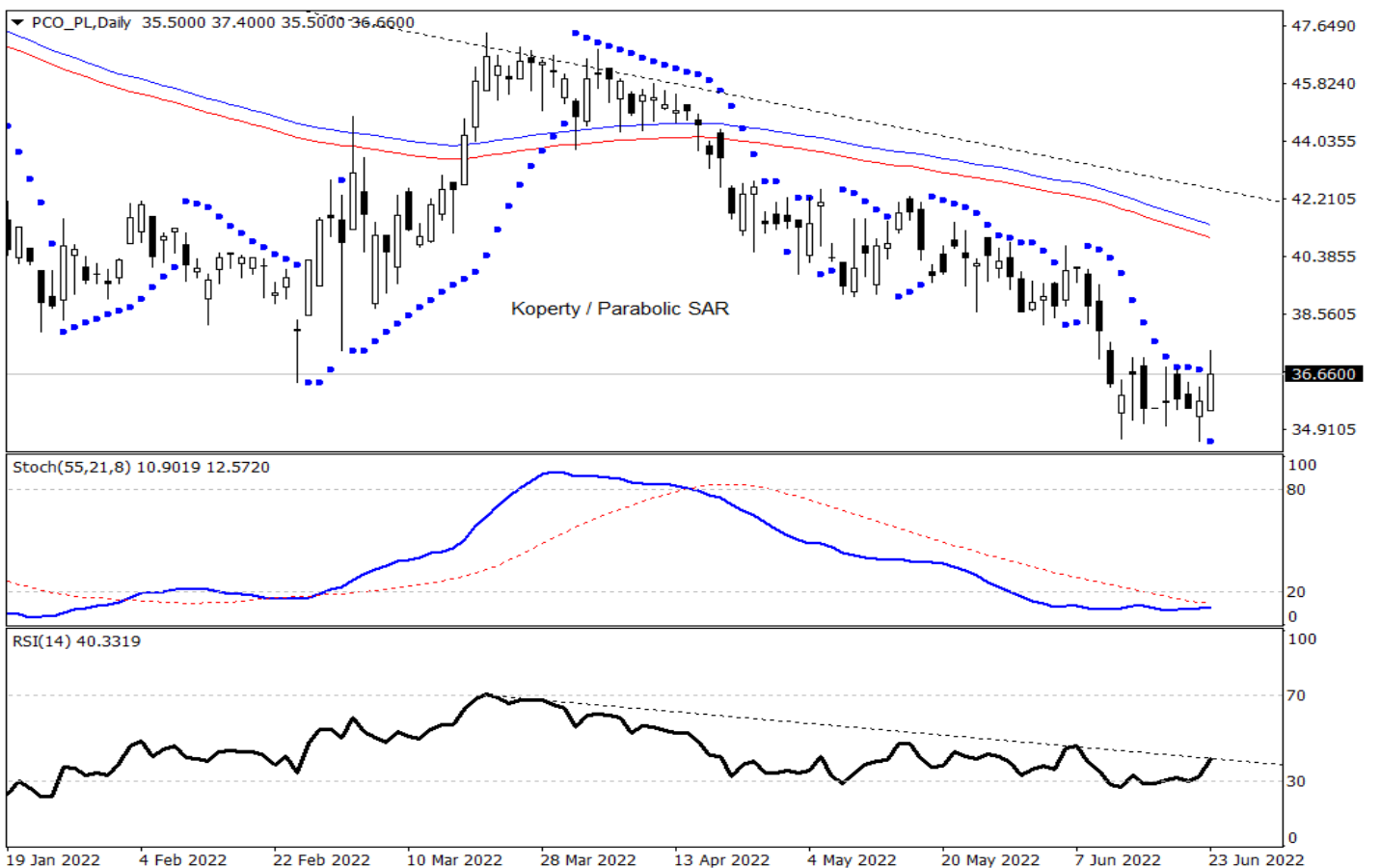
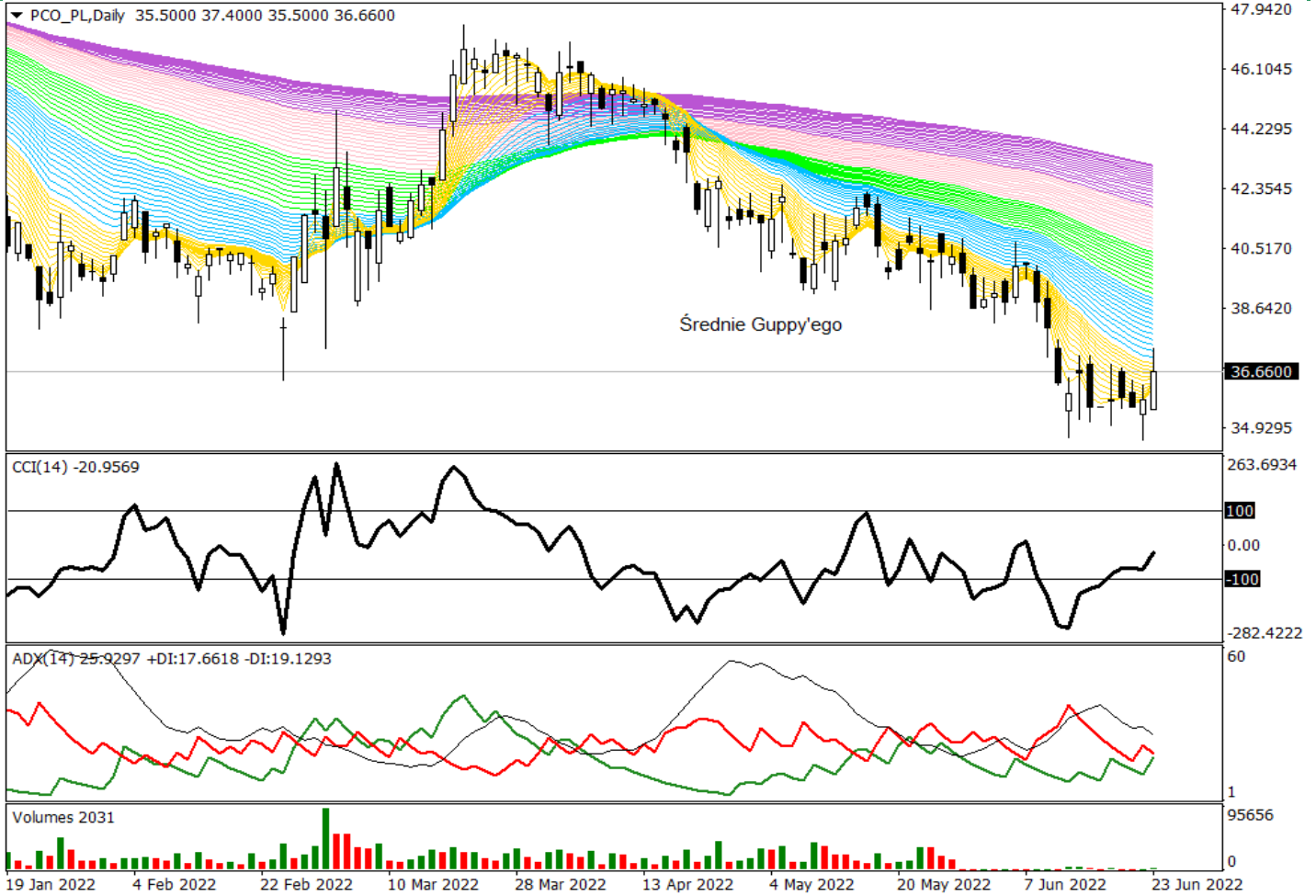
Minione trzy sesje przyniosły na walorach PCO niski poziom 34,54 zł oraz wypadkową świecę Doji po tegorocznych spadkach rzędu 26%. Pozwala ona na odreagowanie w stronę silnych oporów 37,22 – 37,48 zł. Kurs PCO utrzymuje się istotnie ponad ważnym, liniowym dołkiem 35,72 zł. Z drugiej strony zachowanie pobliskiej, pro-podażowej bariery 37,48 zł, jako linii obrony sprzedających, będzie pozwalać na odnawianie rynku spadkowego, przy ewentualnym spadku linii RSI pod barierę zwrotną 30 punktów (aktualnie RSI = 40 pkt.).

Akcjogram PCO musiałby przekroczyć na północ strefę podażową 37,22 – 37,48 zł, aby uzyskać cenne momentum oraz przesilenie hossy na wskaźnikach RSI, CCI i DMI / ADX. Dopiero pojawienie się na nich transparentnego kupna umożliwi popytowi na wyprowadzenie technicznej kontry, po jakości której sprawdzimy wiarygodność układu wzrostowego wg CCI (14). Ponadto dopiero przejście w górę całej żółtej wstęgi średnich r-MMA przez fioletowy obszar średnich wykreuje odnowienie fazy rynku byka na wykresie akcji PCO.

Opór: 37,22 – 37,48 – 38,68 – 40,67;

Wsparcie: 35,76 – 35,42 – 34,66 – 34,18;

Tendencja odczytywana na podstawie wskaźników DMI / ADX: korekta wzrostowa.



Sporządził: Michał Pietrzyca

Nota prawna:

Niniejszy komentarz został przygotowany w Wydziale Analiz Rynkowych Domu Maklerskiego Banku Ochrony Środowiska S.A. z siedzibą w Warszawie (DM BOŚ) i stanowi rekomendację w rozumieniu przepisów „Rozporządzenia Delegowanego Komisji (UE) nr 2016/958 z dnia 9 marca 2016 r. uzupełniającego rozporządzenie Parlamentu Europejskiego i Rady (UE) nr 596/2014 w odniesieniu do regulacyjnych standardów technicznych dotyczących środków technicznych do celów obiektywnej prezentacji rekomendacji inwestycyjnych lub innych informacji rekomendujących lub sugerujących strategię inwestycyjną oraz ujawniania interesów partykularnych lub wskazań konfliktów interesów”. Niniejszy komentarz jest badaniem inwestycyjnym w rozumieniu przepisów „Rozporządzenia delegowanego Komisji (UE) 2017/565 z dnia 25 kwietnia 2016 r. uzupełniającego dyrektywę Parlamentu Europejskiego i Rady 2014/65/UE w odniesieniu do wymogów organizacyjnych i warunków prowadzenia działalności przez firmy inwestycyjne oraz pojęć zdefiniowanych na potrzeby tej dyrektywy”. Niniejszy komentarz nie stanowi porady inwestycyjnej w zakresie doradztwa inwestycyjnego, o którym mowa w art. 76 ustawy z dnia 29 lipca 2005 r. o obrocie instrumentami finansowymi (t.j. Dz. U. 2017, poz. 1768 z póź. zm.), dalej: „Ustawa”, porady prawnej lub podatkowej, ani też nie jest wskazaniem, iż jakakolwiek inwestycja jest odpowiednia w indywidualnej sytuacji inwestora. Komentarz opiera się na historycznej analizie kształtowania się kursów giełdowych bez uwzględnienia jakiejkolwiek fundamentalnej metody wyceny instrumentu finansowego. Jest przeznaczony wyłącznie dla klientów DM BOŚ i udostępniany nieodpłatnie. Wybrane komentarze mogą być upubliczniane i przekazywane dla potencjalnych klientów DM BOŚ i publikowane na stronie www.bossa.pl w celu promocji usług świadczonych przez DM BOŚ. W takim przypadku poniższe zastrzeżenia stosuje się odpowiednio do potencjalnych klientów DM BOŚ. DM BOŚ S.A. ostrzega, iż niniejszy komentarz nie stanowi oferty zbycia lub nabycia wymienionych w niej instrumentów finansowych, nie stanowi podstawy do zawarcia jakiejkolwiek umowy lub powstania jakiegokolwiek zobowiązania. Informacje zawarte w niniejszym komentarzu oparte są na danych uzyskanych ze źródeł, które DM BOŚ, działając w dobrej wierze i z należytą starannością, uważa za wiarygodne. Klient wykorzystuje informacje zawarte w niniejszym komentarzu na własne ryzyko i odpowiedzialność. DM BOŚ, jego organy zarządcze, organy nadzorcze, ani pracownicy nie ponoszą odpowiedzialności za działania lub zaniechania klienta podjęte na podstawie niniejszego komentarza. DM BOŚ nie ponosi odpowiedzialności za straty lub utracone korzyści klienta związane z realizacją zleceń wykorzystującą strategię przedstawioną w komentarzu, związane z wykorzystaniem informacji przedstawionych w komentarzu, w tym w przygotowywanych przez klienta strategiach używanych w systemach algorytmicznych, ani za wszelkie szkody poniesione w wyniku decyzji inwestycyjnych klienta, skutki finansowe i niefinansowe powstałe w wyniku wykorzystania niniejszego komentarza lub zawartych w nim informacji. DM BOŚ nie gwarantuje osiągnięcia określonych wyników finansowych na zawartych przez klienta transakcjach wykorzystujących matematyczne mechanizmy transakcyjne. Wszelkie opinie, prognozy, kalkulacje i szacunki zawarte w niniejszym komentarzu stanowią jedynie wyraz subiektywnej oceny autora na moment jej wydania i mogą być zmieniane. W DM BOŚ obowiązują regulacje wewnętrzne służące aktywnemu zarządzaniu konfliktami interesów, w których w szczególności określone zostały wewnętrzne rozwiązania organizacyjne i administracyjne oraz bariery informacyjne ustanowione w celu zapobiegania i unikania konfliktów interesów dotyczących rekomendacji. Szczególnym środkiem organizacyjnym jest stworzenie „chińskich murów”, czyli barier informacyjnych uniemożliwiających niekontrolowany przepływ informacji pomiędzy poszczególnymi jednostkami organizacyjnymi lub pracownikami DM BOŚ, którymi zostały rozdzielone poszczególne jednostki organizacyjne DM BOŚ. W uzasadnionych przypadkach DM BOŚ tworzy „chińskie mury” również w związku z realizacją określonego projektu. Ewentualne konflikty interesów dotyczące konkretnej rekomendacji, która jest dostępna publicznie lub dla szerokiego kręgu osób, są ujawnione w rekomendacji albo w dołączonym do niej dokumencie. Zabronione jest powielanie i rozpowszechnianie niniejszego komentarza bez pisemnej zgody DM BOŚ. W przypadku klientów DM BOŚ, którzy zawarli Umowę o Opracowania, o której mowa w Regulaminie doradztwa inwestycyjnego i sporządzania analiz inwestycyjnych, analiz finansowych oraz innych rekomendacji o charakterze ogólnym dotyczących transakcji w zakresie instrumentów finansowych oraz instrumentów bazowych instrumentów pochodnych (Regulamin), niniejszy komentarz stanowi Rekomendację ogólną w rozumieniu Regulaminu. Regulamin jest dostępny na stronie internetowej bossa.pl w dziale Dokumenty.

Kontrakty CFD są złożonymi instrumentami i wiążą się z dużym ryzykiem szybkiej utraty środków pieniężnych z powodu dźwigni finansowej. **70% rachunków inwestorów detalicznych odnotowuje straty w wyniku handlu kontraktami CFD u niniejszego dostawcy.** Zastanów się, czy rozumiesz, jak działają kontrakty CFD, i czy możesz pozwolić sobie na wysokie ryzyko utraty pieniędzy.

DM BOŚ jest firmą inwestycyjną w rozumieniu Ustawy. Nadzór nad DM BOŚ sprawuje Komisja Nadzoru Finansowego ul. Piękna 20, 00-549 Warszawa.