



DOM MAKLEERSKI
BANKU OCHRONY ŚRODOWISKA S.A.

Wydział Analiz Rynkowych

ANALIZA TECHNICZNA- ZAGRANICZNA SPÓŁKA DNIA

6 lutego 2023 r.

Apple Inc. (NASDAQ)

Symbol: AAPL.

Przedmiot działalności: Apple projektuje szeroką gamę konsumenckich urządzeń elektronicznych, w tym smartfony (iPhone), tablety (iPad), komputery PC (Mac), smartwatche (Apple Watch) i AirPods. iPhone stanowi większość całkowitych przychodów Apple. Ponadto Apple oferuje swoim klientom różnorodne usługi, takie jak między innymi Apple Music, iCloud, Apple Care, Apple TV+, Apple Arcade, Apple Fitness, Apple Card i Apple Pay. Produkty Apple obejmują opracowane wewnętrznie oprogramowanie i półprzewodniki, a firma jest dobrze znana z integracji sprzętu, oprogramowania, półprzewodników i usług. Produkty Apple są dystrybuowane online, jak również za pośrednictwem sklepów należących do firmy i zewnętrznych sprzedawców detalicznych. Firma generuje około 40% swoich przychodów z obu Ameryk, a pozostała część jest generowana na arenie międzynarodowej.

Opis:

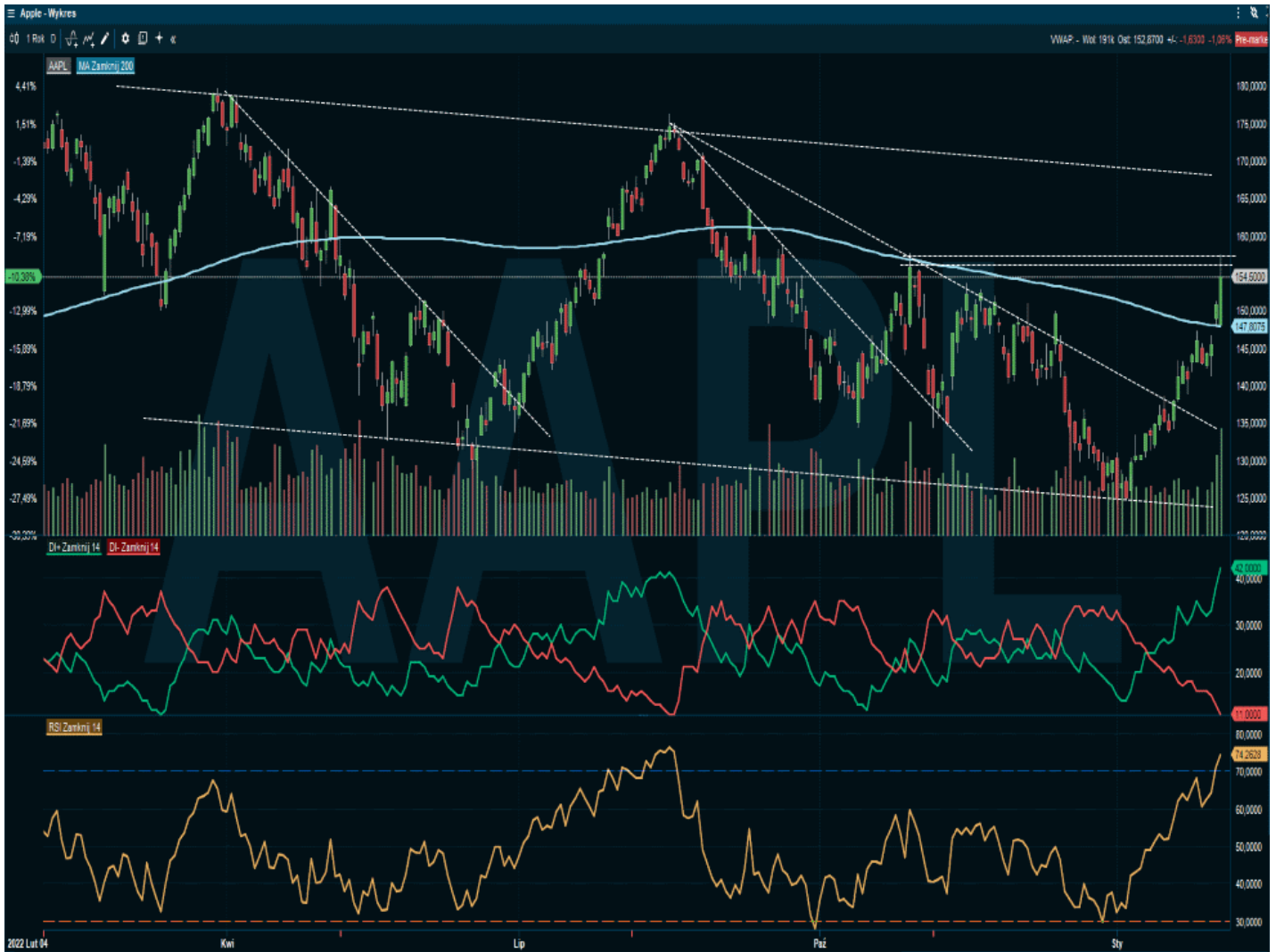
Walory Apple zyskały podczas ostatniej sesji +2,44% przy aktywności rzędu 1,96- krotności średniej 3- miesięcznej wymiany. Uzyskano w ten sposób intratną, poszerzoną, białą świecę Engulfinga, która pozwala zbudować wyższy dołek względem styczniowych minimów 124,17 \$. Zauważmy, że walor ten zainicjował nowy ruch wzrostowy pomimo zgłoszonych, niepokojących danych kwartalnych. Prawie wszyscy wiedzieli, że sprzedaż iPhone'ów będzie słaba – a była nawet gorsza niż się obawiano, biorąc pod uwagę niedawne problemy produkcyjne w Chinach. Do tego sprzedaż komputerów Mac również nie spełniła oczekiwań, podobnie jak segment urządzeń do noszenia, domu i akcesoriów firmy. Podczas rozmowy o zarobkach Apple dyrektor generalny Tim Cook wskazywał na wpływ miękkiej gospodarki na działalność Apple. Zauważmy również, że kurs dopiero co przeciął na północ lekko opadającą SMA-200 po opublikowaniu ww. danych kwartalnych od AAPL. Reakcja graczy sugeruje zatem, że prawie wszystko było w cenie, co stawia kurs pod presją świeżego statystycznie rynku byka. Warto jednak mieć na uwadze umiarkowanie nachylony kanał spadkowy z górnym ograniczeniem przy ok. 167,71 – 168,00 USD.

Waluta notowań: USD;

Opór: 155,96 – 157,23 – 167,71 – 172,21;

Wsparcie: 151,08 – 147,80 – 142,05 – 138,58 – 133,55 – 128,86;

Tendencja odczytywana na podstawie wskazań SMA-200: wstępująca zależność zwyżkująca.



Sporządził: Michał Pietrzyca

Nota prawna:

Niniejszy komentarz został przygotowany w Wydziale Analiz Rynkowych Domu Maklerskiego Banku Ochrony Środowiska S.A. z siedzibą w Warszawie (DM BOŚ) i stanowi rekomendację w rozumieniu przepisów „Rozporządzenia Delegowanego Komisji (UE) nr 2016/958 z dnia 9 marca 2016 r. uzupełniającego rozporządzenie Parlamentu Europejskiego i Rady (UE) nr 596/2014 w odniesieniu do regulacyjnych standardów technicznych dotyczących środków technicznych do celów obiektywnej prezentacji rekomendacji inwestycyjnych lub innych informacji rekomendujących lub sugerujących strategię inwestycyjną oraz ujawniania interesów partykularnych lub wskazań konfliktów interesów”. Niniejszy komentarz jest badaniem inwestycyjnym w rozumieniu przepisów „Rozporządzenia delegowanego Komisji (UE) 2017/565 z dnia 25 kwietnia 2016 r. uzupełniającego dyrektywę Parlamentu Europejskiego i Rady 2014/65/UE w odniesieniu do wymogów organizacyjnych i warunków prowadzenia działalności przez firmy inwestycyjne oraz pojęć zdefiniowanych na potrzeby tej dyrektywy”. Niniejszy komentarz nie stanowi porady inwestycyjnej w zakresie doradztwa inwestycyjnego, o którym mowa w art. 76 ustawy z dnia 29 lipca 2005 r. o obrocie instrumentami finansowymi (t.j. Dz. U. 2017, poz. 1768 z póź. zm.), dalej: „Ustawa”, porady prawnej lub podatkowej, ani też nie jest wskazaniem, iż jakkolwiek inwestycja jest odpowiednia w indywidualnej sytuacji inwestora. Komentarz opiera się na historycznej analizie kształtowania się kursów giełdowych bez uwzględnienia jakiegokolwiek fundamentalnej metody wyceny instrumentu finansowego. Jest przeznaczony wyłącznie dla klientów DM BOŚ i udostępniany nieodpłatnie. Wybrane komentarze mogą być upubliczniane i przekazywane dla potencjalnych klientów DM BOŚ i publikowane na stronie www.bossa.pl w celu promocji usług świadczonych przez DM BOŚ. W takim przypadku poniższe zastrzeżenia stosuje się odpowiednio do potencjalnych klientów DM BOŚ. DM BOŚ S.A. ostrzega, iż niniejszy komentarz nie stanowi oferty zbycia lub nabycia wymienionych w niej instrumentów finansowych, nie stanowi podstawy do zawarcia jakiegokolwiek umowy lub powstania jakiegokolwiek zobowiązania. Informacje zawarte w niniejszym komentarzu oparte są na danych uzyskanych ze źródeł, które DM BOŚ, działając w dobrej wierze i z należytą starannością, uważa za wiarygodne. Klient wykorzystuje informacje zawarte w niniejszym komentarzu na własne ryzyko i odpowiedzialność. DM BOŚ, jego organy zarządcze, organy nadzorcze, ani pracownicy nie ponoszą odpowiedzialności za działania lub zaniechania klienta podjęte na podstawie niniejszego komentarza. DM BOŚ nie ponosi odpowiedzialności za straty lub utracone korzyści klienta związane z realizacją zleceń wykorzystującą strategię przedstawioną w komentarzu, związane z wykorzystaniem informacji przedstawionych w komentarzu, w tym w przygotowywanych przez klienta strategiach używanych w systemach algorytmicznych, ani za wszelkie szkody poniesione w wyniku decyzji inwestycyjnych klienta, skutki finansowe i niefinansowe powstałe w wyniku wykorzystania niniejszego komentarza lub zawartych w nim informacji. DM BOŚ nie gwarantuje osiągnięcia określonych wyników finansowych na zawartych przez klienta transakcjach wykorzystujących matematyczne mechanizmy transakcyjne. Wszelkie opinie, prognozy, kalkulacje i szacunki zawarte w niniejszym komentarzu stanowią jedynie wyraz subiektywnej oceny autora na moment jej wydania i mogą być zmieniane. W DM BOŚ obowiązują regulacje wewnętrzne służące aktywnemu zarządzaniu konfliktami interesów, w których w szczególności określone zostały wewnętrzne rozwiązania organizacyjne i administracyjne oraz bariery informacyjne ustanowione w celu zapobiegania i unikania konfliktów interesów dotyczących rekomendacji. Szczególnym środkiem organizacyjnym jest stworzenie „chińskich murów”, czyli barier informacyjnych uniemożliwiających niekontrolowany przepływ informacji pomiędzy poszczególnymi jednostkami organizacyjnymi lub pracownikami DM BOŚ, którymi zostały rozdzielone poszczególne jednostki organizacyjne DM BOŚ. W uzasadnionych przypadkach DM BOŚ tworzy „chińskie mury” również w związku z realizacją określonego projektu. Ewentualne konflikty interesów dotyczące konkretnej rekomendacji, która jest dostępna publicznie lub dla szerokiego kręgu osób, są ujawnione w rekomendacji albo w dołączonym do niej dokumencie. Zabronione jest powielanie i rozpowszechnianie niniejszego komentarza bez pisemnej zgody DM BOŚ. W przypadku klientów DM BOŚ, którzy zawarli Umowę o Opracowania, o której mowa w Regulaminie doradztwa inwestycyjnego i sporządzania analiz inwestycyjnych, analiz finansowych oraz innych rekomendacji o charakterze ogólnym dotyczących transakcji w zakresie instrumentów finansowych oraz instrumentów bazowych instrumentów pochodnych (Regulamin), niniejszy komentarz stanowi Rekomendację ogólną w rozumieniu Regulaminu. Regulamin jest dostępny na stronie internetowej bossa.pl w dziale Dokumenty.

DM BOŚ jest firmą inwestycyjną w rozumieniu Ustawy. Nadzór nad DM BOŚ sprawuje Komisja Nadzoru Finansowego ul. Piękna 20, 00-549 Warszawa.