



**DOM MAKLESKI**  
BANKU OCHRONY ŚRODOWISKA S.A.

Wydział Analiz Rynkowych

## ANALIZA TECHNICZNA- ZAGRANICZNA SPÓŁKA DNIA

28 marca 2023 r.

### Novartis AG (NYSE)

**Symbol:** NVS. **Przedmiot działalności:** Novartis AG bada, opracowuje, produkuje i sprzedaje produkty medyczne w Szwajcarii i na całym świecie. Spółka działa poprzez dwa segmenty: Innovative Medicines oraz Sandoz. Segment Leków Innowacyjne oferuje leki na receptę dla pacjentów i lekarzy. Dostarcza również produkty z zakresu chorób układu krążenia, okulistyki, neuronauki, immunologii, hematologii i guzów litych. Segment Sandoz opracowuje, produkuje i sprzedaje gotowe postacie leków małocząsteczkowych stronom trzecim. Dostarcza również białka lub inne produkty oparte na biotechnologii, w tym produkty biopodobne. Spółka oferuje także usługi produkcji biotechnologicznej i środki przeciwinfekcyjne, takie jak aktywne składniki farmaceutyczne i półprodukty, głównie antybiotyki. Novartis AG posiada licencję i umowę o współpracy z Alnylam Pharmaceuticals na opracowywanie, produkcję i komercjalizację inclisiranu, terapii obniżającej poziom cholesterolu LDL. Novartis AG została założona w 1996 roku i ma siedzibę w Bazylei w Szwajcarii.

#### Opis:

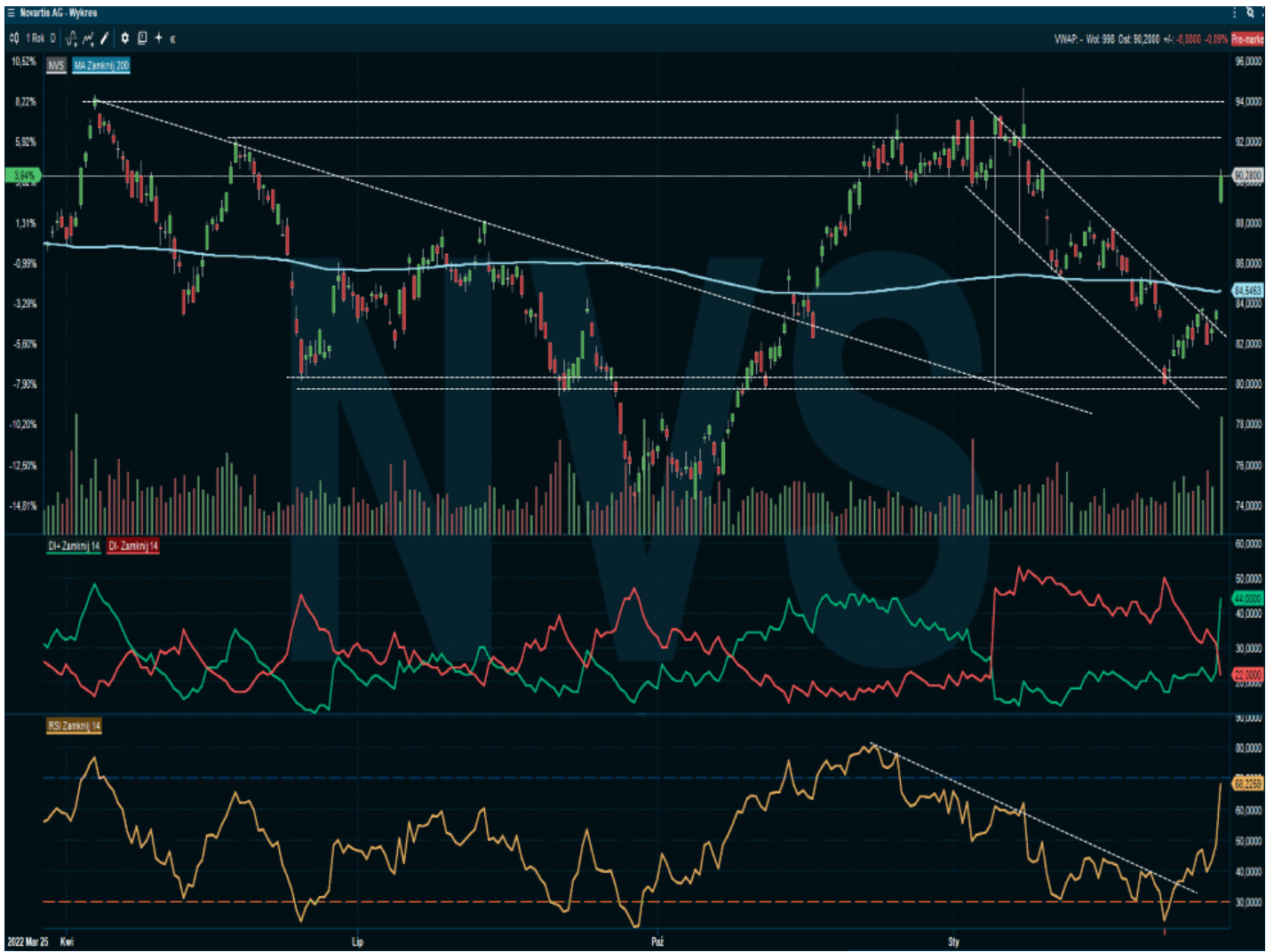
Walor NVS traci 4,22% względem 52-tygodniowych maksimów. Wskaźnik RSI wynosi 68 punktów, przy parametrze Beta na poziomie 0,53. Ponadto NVS oscyluje w rocznym kanale 74,09 – 94,26 USD. Bardzo krótkoterminowo mamy zainicjowany sygnał kupna na DMI / ADX, który zbiega się z wyprowadzeniem kwotowań NVS powyżej SMA-20 > SMA-50. Akcjogram NVS wybił się wczoraj na północ na tyle intensywnie, przy znacznie zwiększonym wolumenie, od wsparcia 83,22 USD, że dzięki temu uzyskał cenny impet i podczas wczorajszej sesji łatwo naruszył dolne ograniczenie 90,59 \$ poprzedniej konsolidacji. Przede wszystkim jednak walor ten wypunktował na wykresie dziennym solidną lukę hossy, co zbiegło się z informacją ze spółki nt. pozytywnych wyników wstępnej analizy badania NATALEE na późnym etapie badania leku Kisqali na raka piersi. W ten sposób walor NVS otrzymał cenny impuls do dalszej ofensywy w stronę kolejnych oporów, ale można tak założyć tylko i wyłącznie przy braku przełamania silnego wsparcia 83,22 USD. Ponadto pamiętajmy, że walor ten ma za sobą przecenę, która wykroczyła poza standardowy zakres płaskiej niżki i wyniosła przeszło 14%, liczone od maksimów z grudnia 2022 r. Walor porusza się w krótkim terminie pod dyktando wstępnym umocnień na DMI, SMA-200, oraz RSI (14).

**Waluta notowań:** USD;

**Opór:** 90,59 – 92,25 – 92,80 – 93,16 – 94,05 – 104,25;

**Wsparcie:** 86,52 – 84,54 – 83,22 – 80,51 – 79,90;

**Tendencja odczytywana na podstawie wskazań SMA-200:** silna korekta wzrostowa.



Sporządził: Michał Pietrzyca

## Nota prawna:

Niniejszy komentarz został przygotowany w Wydziale Analiz Rynkowych Domu Maklerskiego Banku Ochrony Środowiska S.A. z siedzibą w Warszawie (DM BOŚ) i stanowi rekomendację w rozumieniu przepisów „Rozporządzenia Delegowanego Komisji (UE) nr 2016/958 z dnia 9 marca 2016 r. uzupełniającego rozporządzenie Parlamentu Europejskiego i Rady (UE) nr 596/2014 w odniesieniu do regulacyjnych standardów technicznych dotyczących środków technicznych do celów obiektywnej prezentacji rekomendacji inwestycyjnych lub innych informacji rekomendujących lub sugerujących strategię inwestycyjną oraz ujawniania interesów partykularnych lub wskazań konfliktów interesów”. Niniejszy komentarz jest badaniem inwestycyjnym w rozumieniu przepisów „Rozporządzenia delegowanego Komisji (UE) 2017/565 z dnia 25 kwietnia 2016 r. uzupełniającego dyrektywę Parlamentu Europejskiego i Rady 2014/65/UE w odniesieniu do wymogów organizacyjnych i warunków prowadzenia działalności przez firmy inwestycyjne oraz pojęć zdefiniowanych na potrzeby tej dyrektywy”. Niniejszy komentarz nie stanowi porady inwestycyjnej w zakresie doradztwa inwestycyjnego, o którym mowa w art. 76 ustawy z dnia 29 lipca 2005 r. o obrocie instrumentami finansowymi (t.j. Dz. U. 2017, poz. 1768 z póź. zm.), dalej: „Ustawa”, porady prawnej lub podatkowej, ani też nie jest wskazaniem, iż jakkolwiek inwestycja jest odpowiednia w indywidualnej sytuacji inwestora. Komentarz opiera się na historycznej analizie kształtowania się kursów giełdowych bez uwzględnienia jakiegokolwiek fundamentalnej metody wyceny instrumentu finansowego. Jest przeznaczony wyłącznie dla klientów DM BOŚ i udostępniany nieodpłatnie. Wybrane komentarze mogą być upubliczniane i przekazywane dla potencjalnych klientów DM BOŚ i publikowane na stronie [www.bossa.pl](http://www.bossa.pl) w celu promocji usług świadczonych przez DM BOŚ. W takim przypadku poniższe zastrzeżenia stosuje się odpowiednio do potencjalnych klientów DM BOŚ. DM BOŚ S.A. ostrzega, iż niniejszy komentarz nie stanowi oferty zbycia lub nabycia wymienionych w niej instrumentów finansowych, nie stanowi podstawy do zawarcia jakiegokolwiek umowy lub powstania jakiegokolwiek zobowiązania. Informacje zawarte w niniejszym komentarzu oparte są na danych uzyskanych ze źródeł, które DM BOŚ, działając w dobrej wierze i z należytą starannością, uważa za wiarygodne. Klient wykorzystuje informacje zawarte w niniejszym komentarzu na własne ryzyko i odpowiedzialność. DM BOŚ, jego organy zarządcze, organy nadzorcze, ani pracownicy nie ponoszą odpowiedzialności za działania lub zaniechania klienta podjęte na podstawie niniejszego komentarza. DM BOŚ nie ponosi odpowiedzialności za straty lub utracone korzyści klienta związane z realizacją zleceń wykorzystującą strategię przedstawioną w komentarzu, związane z wykorzystaniem informacji przedstawionych w komentarzu, w tym w przygotowywanych przez klienta strategiach używanych w systemach algorytmicznych, ani za wszelkie szkody poniesione w wyniku decyzji inwestycyjnych klienta, skutki finansowe i niefinansowe powstałe w wyniku wykorzystania niniejszego komentarza lub zawartych w nim informacji. DM BOŚ nie gwarantuje osiągnięcia określonych wyników finansowych na zawartych przez klienta transakcjach wykorzystujących matematyczne mechanizmy transakcyjne. Wszelkie opinie, prognozy, kalkulacje i szacunki zawarte w niniejszym komentarzu stanowią jedynie wyraz subiektywnej oceny autora na moment jej wydania i mogą być zmieniane. W DM BOŚ obowiązują regulacje wewnętrzne służące aktywnemu zarządzaniu konfliktami interesów, w których w szczególności określone zostały wewnętrzne rozwiązania organizacyjne i administracyjne oraz bariery informacyjne ustanowione w celu zapobiegania i unikania konfliktów interesów dotyczących rekomendacji. Szczególnym środkiem organizacyjnym jest stworzenie „chińskich murów”, czyli barier informacyjnych uniemożliwiających niekontrolowany przepływ informacji pomiędzy poszczególnymi jednostkami organizacyjnymi lub pracownikami DM BOŚ, którymi zostały rozdzielone poszczególne jednostki organizacyjne DM BOŚ. W uzasadnionych przypadkach DM BOŚ tworzy „chińskie mury” również w związku z realizacją określonego projektu. Ewentualne konflikty interesów dotyczące konkretnej rekomendacji, która jest dostępna publicznie lub dla szerokiego kręgu osób, są ujawnione w rekomendacji albo w dołączonym do niej dokumencie. Zabronione jest powielanie i rozpowszechnianie niniejszego komentarza bez pisemnej zgody DM BOŚ. W przypadku klientów DM BOŚ, którzy zawarli Umowę o Opracowania, o której mowa w Regulaminie doradztwa inwestycyjnego i sporządzania analiz inwestycyjnych, analiz finansowych oraz innych rekomendacji o charakterze ogólnym dotyczących transakcji w zakresie instrumentów finansowych oraz instrumentów bazowych instrumentów pochodnych (Regulamin), niniejszy komentarz stanowi Rekomendację ogólną w rozumieniu Regulaminu. Regulamin jest dostępny na stronie internetowej [bossa.pl](http://bossa.pl) w dziale Dokumenty.

DM BOŚ jest firmą inwestycyjną w rozumieniu Ustawy. Nadzór nad DM BOŚ sprawuje Komisja Nadzoru Finansowego ul. Piękna 20, 00-549 Warszawa.