



**DOM MAKLERSKI**  
BANKU OCHRONY ŚRODOWISKA S.A.

Wydział Analiz Rynkowych

## ANALIZA TECHNICZNA- ZAGRANICZNA SPÓŁKA DNIA

25 września 2023 r.

### Lennox International Inc. (NYSE)

**Symbol:** LII.

**Przedmiot działalności:** Firma LII wraz ze swoimi spółkami zależnymi projektuje, produkuje i sprzedaje szeroką gamę produktów dla rynków ogrzewania, wentylacji, klimatyzacji i chłodnictwa w Stanach Zjednoczonych, Kanadzie i na całym świecie. Firma sprzedaje swoje produkty i usługi za pośrednictwem sprzedaży bezpośredniej, dystrybutorów oraz własnych sklepów z częściami i materiałami eksploatacyjnymi. Firma Lennox International Inc. została założona w 1895 roku, a jej siedziba znajduje się w Richardson w Teksasie.

**Opis:**

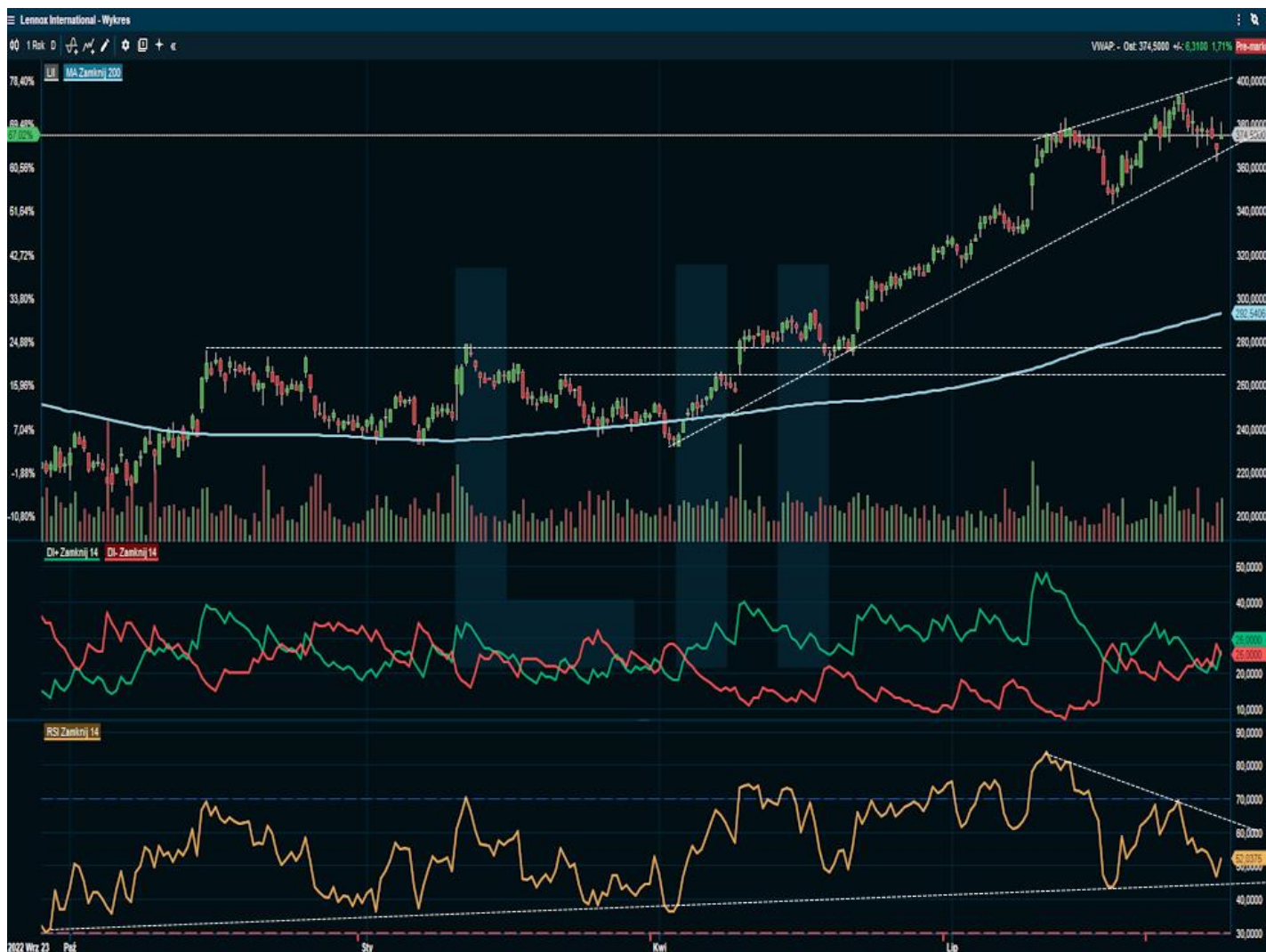
Podczas ostatniej, piątkowej wymiany akcje LII zyskały +1,71% przy podbitym wolumenie o 48% wobec średniej, trzymiesięcznej aktywności handlu. Natomiast średnia, pięciosesyjna zmienność nadal pozostała w okolicy 2,1% tj. poniżej średniej zmienności z poprzednich dwudziestu sesji, która sięga 2,4%. Niemniej zauważmy, że gracze wyczekują na ważny impuls cenotwórczy, obserwując konsolidacyjne wahania kursu w zakresie 380,50 – 364,20 \$. Co ciekawe firma SYNTAGMA CAPITAL rozpoczęła właśnie negocjacje ws. przejęcia europejskich oddziałów komercyjnych firmy Lennox. Tym samym potencjalna transakcja, która powinna zostać sfinalizowana do końca 2023 roku, będzie teraz głównym triggerem dla notowań LII, co istotnie może zaburzać klasyczną analizę trendu na wykresie dziennym tych akcji. Byki powinny na tym skorzystać tylko i wyłącznie, gdy zostanie zneutralizowane ryzyko widocznej, negatywnej dywergencji. Innymi słowy kurs LII wznosi się we wzrostowym klinie i jest blisko ATH (ok. -4,7% od rocznych maksimów), czego nie potwierdza falowanie na RSI (14), gdzie mamy zwyczajny proces chłodzenia. Z tego względu ostatnie potwierdzenie linii hossy przy ok. 363,13 \$ powinno być traktowane dosyć nieufnie z uwagi na rozbieżność wskaźnikową dla LII (wg analizy technicznej). Niemniej jednak ww. potencjalna transakcja stwarza okazję do zagrania typu long breakout, jeśli strefa wsparcia 371,27 – 363,13 \$ ulegnie wzmocnieniu czy też potwierdzeniu. W każdym innym przypadku warto liczyć się ze zwiększonym ryzykiem na sesję na poziomie dwu – trzy krotności średniej, miesięcznej zmienności a przebicie ww. wsparć powinno oznaczać wstępowanie zależności spadkowej na średni termin.

**Waluta notowań:** USD;

**Opór:** 378,31 – 383,19 – 392,95 – 393,02;

**Wsparcie:** 371,27 – 363,13 – 353,37 – 340,90;

**Tendencja odczytywana na podstawie wskaźników DMI / RSI (14):** trend boczny.



Sporządził: Michał Pietrzyca

Nota prawna:

Niniejszy komentarz został przygotowany w Wydziale Analiz Rynkowych Domu Maklerskiego Banku Ochrony Środowiska S.A. z siedzibą w Warszawie (DM BOŚ) tylko i wyłącznie w celach informacyjnych, **nie stanowi rekomendacji** w rozumieniu przepisów „Rozporządzenia Delegowanego Komisji (UE) nr 2016/958 z dnia 9 marca 2016 r. uzupełniającego rozporządzenie Parlamentu Europejskiego i Rady (UE) nr 596/2014 w odniesieniu do regulacyjnych standardów technicznych dotyczących środków technicznych do celów obiektywnej prezentacji rekomendacji inwestycyjnych lub innych informacji rekomendujących lub sugerujących strategię inwestycyjną oraz ujawniania interesów partykularnych lub wskazań konfliktów interesów” lub jakiegokolwiek porady, w tym w szczególności porady inwestycyjnej w zakresie doradztwa inwestycyjnego, o którym mowa w art. 76 ustawy z dnia 29 lipca 2005 r. o obrocie instrumentami finansowymi (t.j. Dz. U. 2017, poz. 1768 z póź. zm.), dalej: „Ustawa”, porady prawnej lub podatkowej, ani też nie jest wskazaniem, iż jakakolwiek inwestycja jest odpowiednia w indywidualnej sytuacji inwestora. **Niniejszy komentarz jest publikacją handlową** w rozumieniu przepisów „Rozporządzenia delegowanego Komisji (UE) 2017/565 z dnia 25 kwietnia 2016 r. uzupełniającego dyrektywę Parlamentu Europejskiego i Rady 2014/65/UE w odniesieniu do wymogów organizacyjnych i warunków prowadzenia działalności przez firmy inwestycyjne oraz pojęć zdefiniowanych na potrzeby tej dyrektywy”. Niniejszy komentarz nie stanowi porady inwestycyjnej w zakresie doradztwa inwestycyjnego, o którym mowa w art. 76 ustawy z dnia 29 lipca 2005 r. o obrocie instrumentami finansowymi (t.j. Dz. U. 2017, poz. 1768 z póź. zm.), dalej: „Ustawa”, porady prawnej lub podatkowej, ani też nie jest wskazaniem, iż jakakolwiek inwestycja jest odpowiednia w indywidualnej sytuacji inwestora. Komentarz opiera się na historycznej analizie kształtowania się kursów giełdowych bez uwzględnienia jakiegokolwiek fundamentalnej metody wyceny instrumentu finansowego. Jest przeznaczony wyłącznie dla klientów DM BOŚ i udostępniany nieodpłatnie. Wybrane komentarze mogą być upubliczniane i przekazywane dla potencjalnych klientów DM BOŚ i publikowane na stronie [www.bossa.pl](http://www.bossa.pl) w celu promocji usług świadczonych przez DM BOŚ. W takim przypadku poniższe zastrzeżenia stosuje się odpowiednio do potencjalnych klientów DM BOŚ. DM BOŚ S.A. ostrzega, iż niniejszy komentarz nie stanowi oferty zbycia lub nabycia wymienionych w niej instrumentów finansowych, nie stanowi podstawy do zawarcia jakiegokolwiek umowy lub powstania jakiegokolwiek zobowiązania. Informacje zawarte w niniejszym komentarzu oparte są na danych uzyskanych ze źródeł, które DM BOŚ, działając w dobrej wierze i z należytą starannością, uważa za wiarygodne. Klient wykorzystuje informacje zawarte w niniejszym komentarzu na własne ryzyko i odpowiedzialność. DM BOŚ, jego organy zarządcze, organy nadzorcze, ani pracownicy nie ponoszą odpowiedzialności za działania lub zaniechania klienta podjęte na podstawie niniejszego komentarza. DM BOŚ nie ponosi odpowiedzialności za straty lub utracone korzyści klienta związane z realizacją zleceń wykorzystującą strategię przedstawioną w komentarzu, związane z wykorzystaniem informacji przedstawionych w komentarzu, w tym w przygotowywanych przez klienta strategiach używanych w systemach algorytmicznych, ani za wszelkie szkody poniesione w wyniku decyzji inwestycyjnych klienta, skutki finansowe i niefinansowe powstałe w wyniku wykorzystania niniejszego komentarza lub zawartych w nim informacji. DM BOŚ nie gwarantuje osiągnięcia określonych wyników finansowych na zawartych przez klienta transakcjach wykorzystujących matematyczne mechanizmy transakcyjne. Wszelkie opinie, prognozy, kalkulacje i szacunki zawarte w niniejszym komentarzu stanowią jedynie wyraz subiektywnej oceny autora na moment jej wydania i mogą być zmieniane. W DM BOŚ obowiązują regulacje wewnętrzne służące aktywnemu zarządzaniu konfliktami interesów, w których w szczególności określone zostały wewnętrzne rozwiązania organizacyjne i administracyjne oraz bariery informacyjne ustanowione w celu zapobiegania i unikania konfliktów interesów dotyczących rekomendacji. Szczególnym środkiem organizacyjnym jest stworzenie „chińskich murów”, czyli barier informacyjnych uniemożliwiających niekontrolowany przepływ informacji pomiędzy poszczególnymi jednostkami organizacyjnymi lub pracownikami DM BOŚ, którymi zostały rozdzielone poszczególne jednostki organizacyjne DM BOŚ. W uzasadnionych przypadkach DM BOŚ tworzy „chińskie mury” również w związku z realizacją określonego projektu. Ewentualne konflikty interesów dotyczące konkretnej rekomendacji, która jest dostępna publicznie lub dla szerokiego kręgu osób, są ujawnione w rekomendacji albo w dołączonym do niej dokumencie. Zabronione jest powielanie i rozpowszechnianie niniejszego komentarza bez pisemnej zgody DM BOŚ. W przypadku klientów DM BOŚ, którzy zawarli Umowę o Opracowania, o której mowa w Regulaminie doradztwa inwestycyjnego i sporządzania analiz inwestycyjnych, analiz finansowych oraz innych rekomendacji o charakterze ogólnym dotyczących transakcji w zakresie instrumentów finansowych oraz instrumentów bazowych instrumentów pochodnych (Regulamin), niniejszy komentarz stanowi Rekomendację ogólną w rozumieniu Regulaminu. Regulamin jest dostępny na stronie internetowej [bossa.pl](http://bossa.pl) w dziale Dokumenty.

DM BOŚ jest firmą inwestycyjną w rozumieniu Ustawy. Nadzór nad DM BOŚ sprawuje Komisja Nadzoru Finansowego ul. Piękna 20, 00-549 Warszawa.