



ANALIZA TECHNICZNA - ZAGRANICZNA SPÓŁKA DNIA

2 maja 2024 r.

Apple Inc. (Nasdaq)

Symbol: AAPL

Przedmiot działalności: spółka projektująca i produkująca telefony, komputery osobiste, elektronikę przenośną i akcesoria, oferująca uniwersum w postaci oprogramowania i usług dla własnych produktów.

Opis:

Nasze poprzednie spojrzenie na Apple z końcówki marca akcentowało relatywną słabość spółki wobec rynku i dynamiczną korektę, która owocowała przeceną akcji AAPL w perspektywie year-to-date o przeszło 11 procent. Kilka tygodni później można mówić o analogicznym układzie. Od początku roku akcje Apple stale tracą około 12 procent, ale przepaść między spółką a rynkiem mierzonym indeksem Nasdaq 100 została zredukowana. W końcówce marca Nasdaq 100 rósł około 9 procent w perspektywie YTD, gdy dziś zyskuje mniej niż 3 procent. Inaczej mówiąc, akcje Apple nie spadały ostatnio razem z rynkiem i wykazywały się relatywnie lepszą postawą od rynku, co sygnalizuje, iż wiele negatywnych elementów zostało już uwzględnionych w cenach. Na ile trwała będzie odporność spółki na korektę pokażą dzisiejsze reakcje na raport kwartalny, który oprócz wyników powinien też przynieść sygnał o zwiększeniu dywidendy i skupu akcji spółki z rynku.

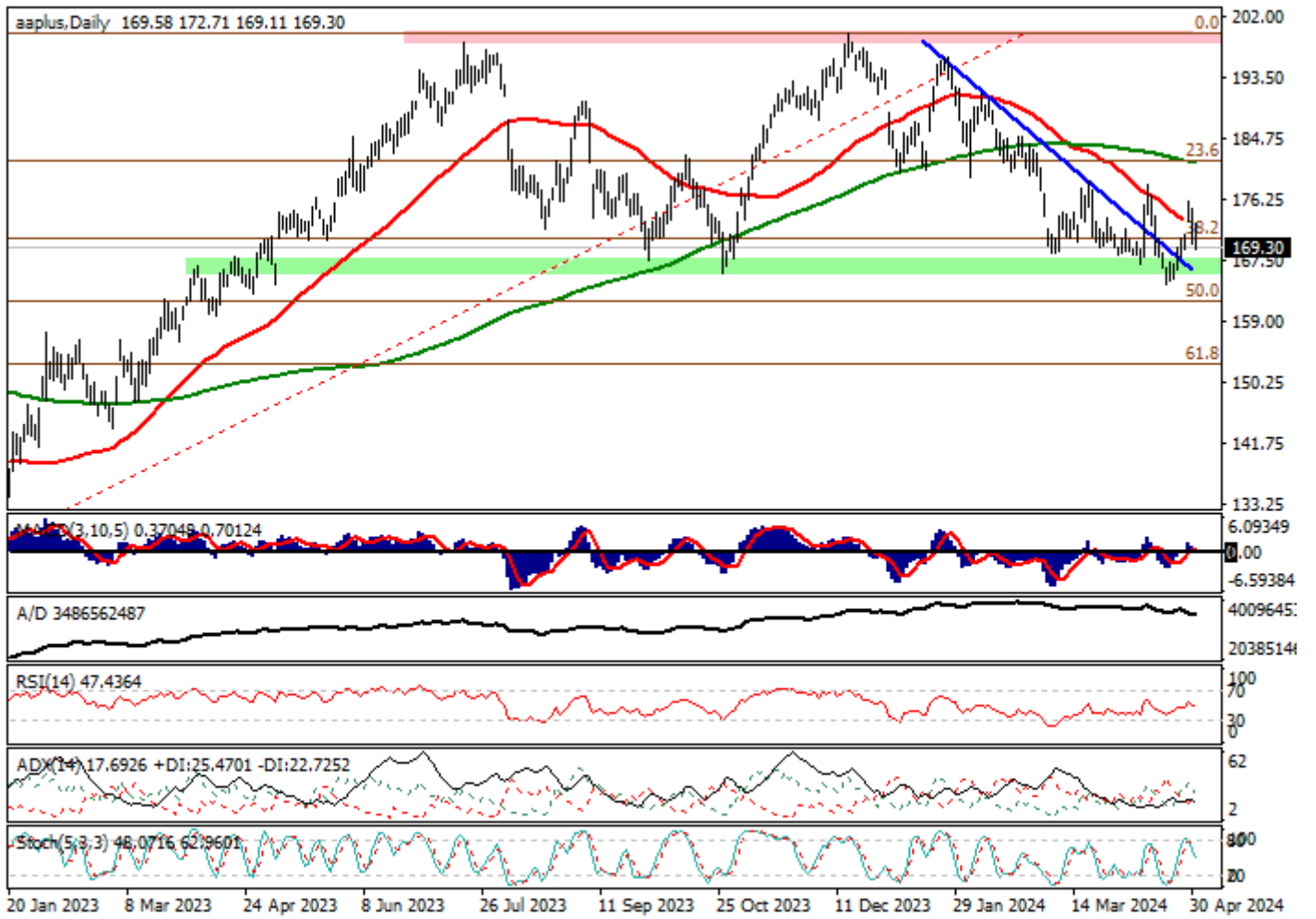
Również perspektywa techniczna uległa lekkiemu przesunięciu w stronę popytu. Bykom udało się przetamać linię wewnętrznego trendu spadkowego w ramach granej konsolidacji, ale sygnał kupna okazał się pułapką. Wykres wrócił do przeceny, pogłębił dno i domknął formację podwójnego szczytu, która ma w sobie potencjał przeceny równy szerokości układu 200-165 USD. Jednak również podaży nie dane było - przynajmniej na dziś – cieszyć się sukcesem technicznym. Wykres nie kontynuował ruchu związanego z formacją szczytową i wrócił do granic konsolidacji. Co ważne, w mocy pozostały dywergencje wskaźników z wykresem ceny sygnalizujące skromny potencjał dalszej przeceny. Całość sumuje się w układ, który był znany już w końcówce marca, a więc szanse byków na zbudowanie odbicia w rejonie 165 USD i powrót w rejon, gdzie uwagę ogniskuje psychologiczna bariera 200 USD. Jak zawsze w przypadku łapania dołków technicy będą operowali z blisko stawianymi zleceniami obronnymi, które jawią się jako ważne również w kontekście szumu generowanego przez wykresy w kontekście reakcji rynku na wyniki spółki.

Waluta notowań: USD

Opór: 198,23 - 199,62- 200,00

Wsparcie: 168,49 – 165,67 – 164,07 - 150,00

Tendencja odczytywana na podstawie wskaźnik SMA-50 > SMA-200: tendencja spadkowa



Sporządził: Adam Stańczak

Nota prawna:

Niniejszy komentarz został przygotowany w Wydziale Analiz Rynkowych Domu Maklerskiego Banku Ochrony Środowiska S.A. z siedzibą w Warszawie (DM BOŚ) tylko i wyłącznie w celach informacyjnych, **nie stanowi rekomendacji** w rozumieniu przepisów „Rozporządzenia Delegowanego Komisji (UE) nr 2016/958 z dnia 9 marca 2016 r. uzupełniającego rozporządzenie Parlamentu Europejskiego i Rady (UE) nr 596/2014 w odniesieniu do regulacyjnych standardów technicznych dotyczących środków technicznych do celów obiektywnej prezentacji rekomendacji inwestycyjnych lub innych informacji rekomendujących lub sugerujących strategię inwestycyjną oraz ujawniania interesów partykularnych lub wskazań konfliktów interesów” lub jakiegokolwiek porady, w tym w szczególności porady inwestycyjnej w zakresie doradztwa inwestycyjnego, o którym mowa w art. 76 ustawy z dnia 29 lipca 2005 r. o obrocie instrumentami finansowymi (t.j. Dz. U. 2017, poz. 1768 z póź. zm.), dalej: „Ustawa”, porady prawnej lub podatkowej, ani też nie jest wskazaniem, iż jakakolwiek inwestycja jest odpowiednia w indywidualnej sytuacji inwestora. **Niniejszy komentarz jest publikacją handlową** w rozumieniu przepisów „Rozporządzenia delegowanego Komisji (UE) 2017/565 z dnia 25 kwietnia 2016 r. uzupełniającego dyrektywę Parlamentu Europejskiego i Rady 2014/65/UE w odniesieniu do wymogów organizacyjnych i warunków prowadzenia działalności przez firmy inwestycyjne oraz pojęć zdefiniowanych na potrzeby tej dyrektywy”. Niniejszy komentarz nie stanowi porady inwestycyjnej w zakresie doradztwa inwestycyjnego, o którym mowa w art. 76 ustawy z dnia 29 lipca 2005 r. o obrocie instrumentami finansowymi (t.j. Dz. U. 2017, poz. 1768 z póź. zm.), dalej: „Ustawa”, porady prawnej lub podatkowej, ani też nie jest wskazaniem, iż jakakolwiek inwestycja jest odpowiednia w indywidualnej sytuacji inwestora. Komentarz opiera się na historycznej analizie kształtowania się kursów giełdowych bez uwzględnienia jakiegokolwiek fundamentalnej metody wyceny instrumentu finansowego. Jest przeznaczony wyłącznie dla klientów DM BOŚ i udostępniany nieodpłatnie. Wybrane komentarze mogą być upubliczniane i przekazywane dla potencjalnych klientów DM BOŚ i publikowane na stronie www.bossa.pl w celu promocji usług świadczonych przez DM BOŚ. W takim przypadku poniższe zastrzeżenia stosuje się odpowiednio do potencjalnych klientów DM BOŚ. DM BOŚ S.A. ostrzega, iż niniejszy komentarz nie stanowi oferty zbycia lub nabycia wymienionych w niej instrumentów finansowych, nie stanowi podstawy do zawarcia jakiegokolwiek umowy lub powstania jakiegokolwiek zobowiązania. Informacje zawarte w niniejszym komentarzu oparte są na danych uzyskanych ze źródeł, które DM BOŚ, działając w dobrej wierze i z należytą starannością, uważa za wiarygodne. Klient wykorzystuje informacje zawarte w niniejszym komentarzu na własne ryzyko i odpowiedzialność. DM BOŚ, jego organy zarządcze, organy nadzorcze, ani pracownicy nie ponoszą odpowiedzialności za działania lub zaniechania klienta podjęte na podstawie niniejszego komentarza. DM BOŚ nie ponosi odpowiedzialności za straty lub utracone korzyści klienta związane z realizacją zleceń wykorzystującą strategię przedstawioną w komentarzu, związane z wykorzystaniem informacji przedstawionych w komentarzu, w tym w przygotowywanych przez klienta strategiach używanych w systemach algorytmicznych, ani za wszelkie szkody poniesione w wyniku decyzji inwestycyjnych klienta, skutki finansowe i niefinansowe powstałe w wyniku wykorzystania niniejszego komentarza lub zawartych w nim informacji. DM BOŚ nie gwarantuje osiągnięcia określonych wyników finansowych na zawartych przez klienta transakcjach wykorzystujących matematyczne mechanizmy transakcyjne. Wszelkie opinie, prognozy, kalkulacje i szacunki zawarte w niniejszym komentarzu stanowią jedynie wyraz subiektywnej oceny autora na moment jej wydania i mogą być zmieniane. W DM BOŚ obowiązują regulacje wewnętrzne służące aktywnemu zarządzaniu konfliktami interesów, w których w szczególności określone zostały wewnętrzne rozwiązania organizacyjne i administracyjne oraz bariery informacyjne ustanowione w celu zapobiegania i unikania konfliktów interesów dotyczących rekomendacji. Szczególnym środkiem organizacyjnym jest stworzenie „chińskich murów”, czyli barier informacyjnych uniemożliwiających niekontrolowany przepływ informacji pomiędzy poszczególnymi jednostkami organizacyjnymi lub pracownikami DM BOŚ, którymi zostały rozdzielone poszczególne jednostki organizacyjne DM BOŚ. W uzasadnionych przypadkach DM BOŚ tworzy „chińskie mury” również w związku z realizacją określonego projektu. Ewentualne konflikty interesów dotyczące konkretnej rekomendacji, która jest dostępna publicznie lub dla szerokiego kręgu osób, są ujawnione w rekomendacji albo w dołączonym do niej dokumencie. Zabronione jest powielanie i rozpowszechnianie niniejszego komentarza bez pisemnej zgody DM BOŚ. W przypadku klientów DM BOŚ, którzy zawarli Umowę o Opracowania, o której mowa w Regulaminie doradztwa inwestycyjnego i sporządzania analiz inwestycyjnych, analiz finansowych oraz innych rekomendacji o charakterze ogólnym dotyczących transakcji w zakresie instrumentów finansowych oraz instrumentów bazowych instrumentów pochodnych (Regulamin), niniejszy komentarz stanowi Rekomendację ogólną w rozumieniu Regulaminu. Regulamin jest dostępny na stronie internetowej bossa.pl w dziale Dokumenty.

DM BOŚ jest firmą inwestycyjną w rozumieniu Ustawy. Nadzór nad DM BOŚ sprawuje Komisja Nadzoru Finansowego ul. Piękna 20, 00-549 Warszawa.