



**DOM MAKLERSKI**  
BANKU OCHRONY ŚRODOWISKA S.A.

Wydział Analiz Rynkowych

## ANALIZA TECHNICZNA- ZAGRANICZNA SPÓŁKA DNIA

10 maja 2024 r.

### Bank of America Corporation (NYSE)

**Symbol:** BAC. **Przedmiot działalności:** Firma dostarcza produkty, usługi bankowe i finansowe dla klientów indywidualnych, małych i średnich przedsiębiorstw, inwestorów instytucjonalnych, dużych korporacji i rządów na całym świecie. Na dzień 31 grudnia 2021 r. spółka obsługiwała około 67 milionów klientów indywidualnych i małych firm w około 4200 detalicznych centrach finansowych. W swojej platformie bankowości cyfrowej posiadała blisko 41 mln aktywnych użytkowników. Firma została założona w 1784 roku i ma siedzibę w Charlotte w Północnej Karolinie.

#### Opis:

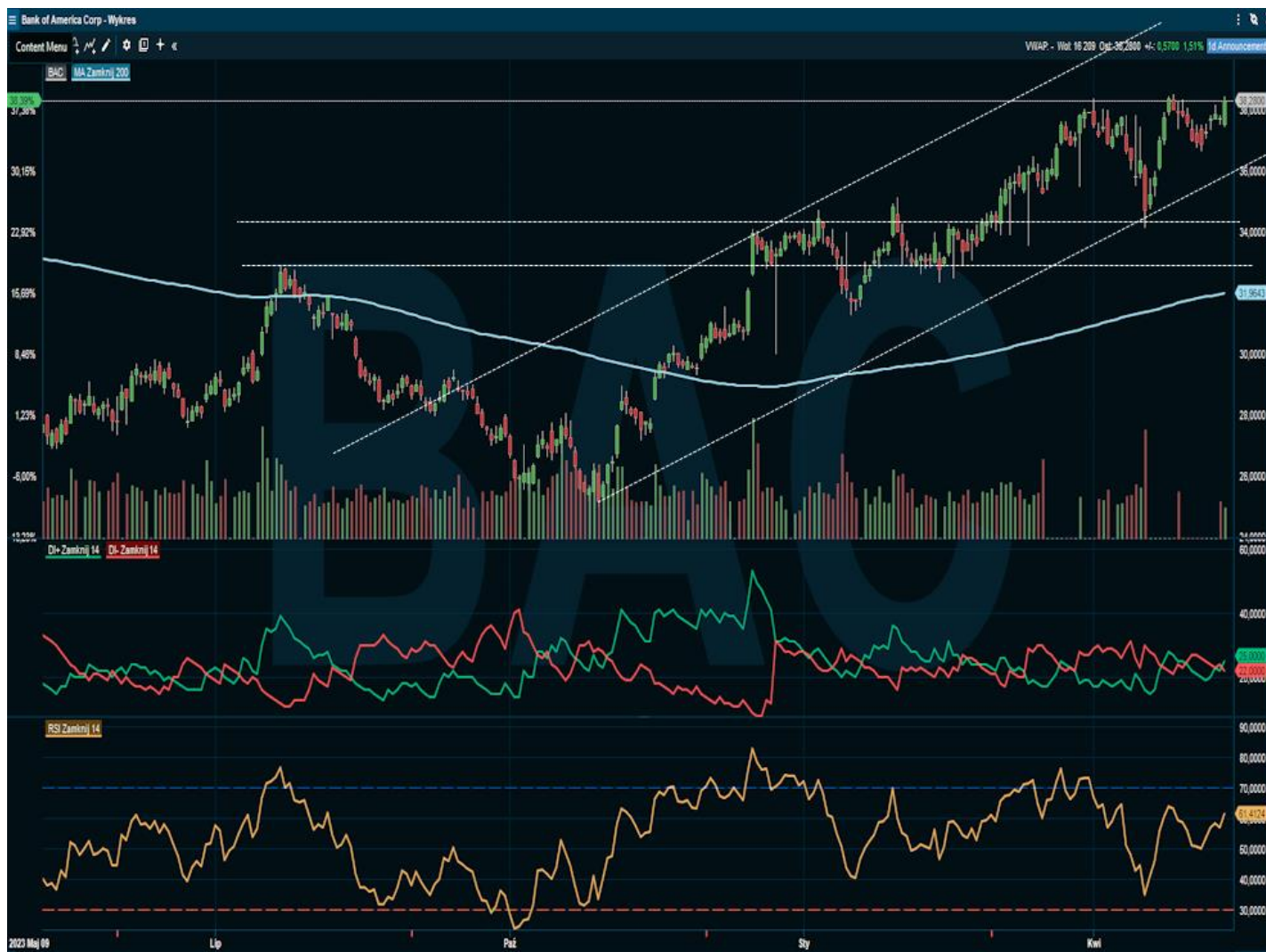
Spółka Bank of America Corporation ma za sobą solidny wzrost, który sięga +53,37% wobec rocznych minimów. Niemniej część uczestników rynku zaczęła właśnie spoglądać na te walory pod kątem wstępowania jeszcze intensywniejszej hossy, a do tego na wykresie dziennym została ukształtowana intratna formacja filiżanki z uchem. Dzięki powyższym zmianom trend boczny 38,44 – 36,80 \$ może wkrótce przestać obowiązywać na walorze BAC, stąd warto obserwować najbliższe notowania pod kątem wybicia z przedziału 38,50 – 36,65 \$. Co ważne walor ten intensywnie ruszył na północ w związku ze zmniejszeniem pozycji krótkich na tych akcjach. Co więcej na walor ten opiewa średnio rzecz biorąc o wiele mniej pozycji typu short niż dla konkurentów z branży. Do tego uruchomiona platforma Chase Media Solutions, która zapewnia markom możliwość bezpośredniego kontaktu z 80 milionami klientów instytucji finansowej, wpływa na wyobrażenie graczy wobec amerykańskiego sektora bankowego. Jako jedyna tego rodzaju platforma medialna prowadzona przez banki, Chase Media Solutions łączy skalę i odbiorców detalicznej sieci medialnej z wyjątkowymi zaletami własnych danych finansowych, wiarygodnością instytucjonalną i precyzyjnymi możliwościami targetowania. Technicznie patrząc jesteśmy świadkami budowania byczego momentum, które korzysta z inicjowanej właśnie tendencji wzrostowej na DMI / RSI (14), wzmacniając pozytywną projekcję SMA-200. Warto zabezpieczać wykres wsparciami 37,82 – 37,51 – 36,84 \$, gdyż ich przełamanie powinno skokowo zwiększyć ryzyko wg techniki price action.

**Waluta notowań:** USD;

**Opór:** 38,31 – 39,02 – 39,57 – 40,14 – 40,41 – 42,43;

**Wsparcie:** 37,82 – 37,51 – 36,84 – 35,91 – 34,26;

**Tendencja odczytywana na podstawie wskazań SMA-200:** Tendencja wzrostowa.



Sporządził: Michał Pietrzyca

Nota prawna:

Niniejszy komentarz został przygotowany w Wydziale Analiz Rynkowych Domu Maklerskiego Banku Ochrony Środowiska S.A. z siedzibą w Warszawie (DM BOŚ) tylko i wyłącznie w celach informacyjnych, **nie stanowi rekomendacji** w rozumieniu przepisów „Rozporządzenia Delegowanego Komisji (UE) nr 2016/958 z dnia 9 marca 2016 r. uzupełniającego rozporządzenie Parlamentu Europejskiego i Rady (UE) nr 596/2014 w odniesieniu do regulacyjnych standardów technicznych dotyczących środków technicznych do celów obiektywnej prezentacji rekomendacji inwestycyjnych lub innych informacji rekomendujących lub sugerujących strategię inwestycyjną oraz ujawniania interesów partykularnych lub wskazań konfliktów interesów” lub jakiegokolwiek porady, w tym w szczególności porady inwestycyjnej w zakresie doradztwa inwestycyjnego, o którym mowa w art. 76 ustawy z dnia 29 lipca 2005 r. o obrocie instrumentami finansowymi (t.j. Dz. U. 2017, poz. 1768 z póź. zm.), dalej: „Ustawa”, porady prawnej lub podatkowej, ani też nie jest wskazaniem, iż jakakolwiek inwestycja jest odpowiednia w indywidualnej sytuacji inwestora. **Niniejszy komentarz jest publikacją handlową** w rozumieniu przepisów „Rozporządzenia delegowanego Komisji (UE) 2017/565 z dnia 25 kwietnia 2016 r. uzupełniającego dyrektywę Parlamentu Europejskiego i Rady 2014/65/UE w odniesieniu do wymogów organizacyjnych i warunków prowadzenia działalności przez firmy inwestycyjne oraz pojęć zdefiniowanych na potrzeby tej dyrektywy”. Niniejszy komentarz nie stanowi porady inwestycyjnej w zakresie doradztwa inwestycyjnego, o którym mowa w art. 76 ustawy z dnia 29 lipca 2005 r. o obrocie instrumentami finansowymi (t.j. Dz. U. 2017, poz. 1768 z póź. zm.), dalej: „Ustawa”, porady prawnej lub podatkowej, ani też nie jest wskazaniem, iż jakakolwiek inwestycja jest odpowiednia w indywidualnej sytuacji inwestora. Komentarz opiera się na historycznej analizie kształtowania się kursów giełdowych bez uwzględnienia jakiegokolwiek fundamentalnej metody wyceny instrumentu finansowego. Jest przeznaczony wyłącznie dla klientów DM BOŚ i udostępniany nieodpłatnie. Wybrane komentarze mogą być upubliczniane i przekazywane dla potencjalnych klientów DM BOŚ i publikowane na stronie [www.bossa.pl](http://www.bossa.pl) w celu promocji usług świadczonych przez DM BOŚ. W takim przypadku poniższe zastrzeżenia stosuje się odpowiednio do potencjalnych klientów DM BOŚ. DM BOŚ S.A. ostrzega, iż niniejszy komentarz nie stanowi oferty zbycia lub nabycia wymienionych w niej instrumentów finansowych, nie stanowi podstawy do zawarcia jakiegokolwiek umowy lub powstania jakiegokolwiek zobowiązania. Informacje zawarte w niniejszym komentarzu oparte są na danych uzyskanych ze źródeł, które DM BOŚ, działając w dobrej wierze i z należytą starannością, uważa za wiarygodne. Klient wykorzystuje informacje zawarte w niniejszym komentarzu na własne ryzyko i odpowiedzialność. DM BOŚ, jego organy zarządcze, organy nadzorcze, ani pracownicy nie ponoszą odpowiedzialności za działania lub zaniechania klienta podjęte na podstawie niniejszego komentarza. DM BOŚ nie ponosi odpowiedzialności za straty lub utracone korzyści klienta związane z realizacją zleceń wykorzystującą strategię przedstawioną w komentarzu, związane z wykorzystaniem informacji przedstawionych w komentarzu, w tym w przygotowywanych przez klienta strategiach używanych w systemach algorytmicznych, ani za wszelkie szkody poniesione w wyniku decyzji inwestycyjnych klienta, skutki finansowe i niefinansowe powstałe w wyniku wykorzystania niniejszego komentarza lub zawartych w nim informacji. DM BOŚ nie gwarantuje osiągnięcia określonych wyników finansowych na zawartych przez klienta transakcjach wykorzystujących matematyczne mechanizmy transakcyjne. Wszelkie opinie, prognozy, kalkulacje i szacunki zawarte w niniejszym komentarzu stanowią jedynie wyraz subiektywnej oceny autora na moment jej wydania i mogą być zmieniane. W DM BOŚ obowiązują regulacje wewnętrzne służące aktywnemu zarządzaniu konfliktami interesów, w których w szczególności określone zostały wewnętrzne rozwiązania organizacyjne i administracyjne oraz bariery informacyjne ustanowione w celu zapobiegania i unikania konfliktów interesów dotyczących rekomendacji. Szczególnym środkiem organizacyjnym jest stworzenie „chińskich murów”, czyli barier informacyjnych uniemożliwiających niekontrolowany przepływ informacji pomiędzy poszczególnymi jednostkami organizacyjnymi lub pracownikami DM BOŚ, którymi zostały rozdzielone poszczególne jednostki organizacyjne DM BOŚ. W uzasadnionych przypadkach DM BOŚ tworzy „chińskie mury” również w związku z realizacją określonego projektu. Ewentualne konflikty interesów dotyczące konkretnej rekomendacji, która jest dostępna publicznie lub dla szerokiego kręgu osób, są ujawnione w rekomendacji albo w dołączonym do niej dokumencie. Zabronione jest powielanie i rozpowszechnianie niniejszego komentarza bez pisemnej zgody DM BOŚ. W przypadku klientów DM BOŚ, którzy zawarli Umowę o Opracowania, o której mowa w Regulaminie doradztwa inwestycyjnego i sporządzania analiz inwestycyjnych, analiz finansowych oraz innych rekomendacji o charakterze ogólnym dotyczących transakcji w zakresie instrumentów finansowych oraz instrumentów bazowych instrumentów pochodnych (Regulamin), niniejszy komentarz stanowi Rekomendację ogólną w rozumieniu Regulaminu. Regulamin jest dostępny na stronie internetowej [bossa.pl](http://bossa.pl) w dziale Dokumenty.

DM BOŚ jest firmą inwestycyjną w rozumieniu Ustawy. Nadzór nad DM BOŚ sprawuje Komisja Nadzoru Finansowego ul. Piękna 20, 00-549 Warszawa.