



**DOM MAKLEERSKI**  
BANKU OCHRONY ŚRODOWISKA S.A.

Wydział Analiz Rynkowych

## ANALIZA TECHNICZNA - ZAGRANICZNA SPÓŁKA DNIA

1 lipca 2024 r.

### Autodesk (NASDAQ)

**Symbol:** ADSK

**Przedmiot działalności:** amerykańska spółka technologiczna zajmująca się projektowaniem i dostarczaniem rozwiązań na potrzeby projektowania w przemyśle. Flagowym produktem spółki jest oprogramowanie AutoCAD, które jest standardem w projektowaniu przemysłowym używanym przez największe firmy na świecie. Spółkę założono w 1982 roku i upubliczniono w 1985 roku. Akcje ADSK wchodzą w skład indeksów S&P500 i Nasdaq 100.

**Opis:**

Spółka Autodesk ma za sobą burzliwy kwartał. 1 kwietnia władze ADSK ogłosiły rozpoczęcie wewnętrznego audytu w kontekście błędów księgowych, jakie miały mieć w miejsce w spółce. Po dwóch miesiącach zarząd poinformował, iż badania zostały zakończone i nie ma konieczności korekt wyników z przeszłości. Oświadczeniu o zakończeniu audytu towarzyszyło ogłoszenie wstępnych wyników, które okazały się lepsze od oczekiwań rynku. Najważniejszym elementem sygnałów ze strony spółki z 1 czerwca było jednak zbudowanie przestrzeni do większego zaufania inwestorów, co zaowocowało zwyżką akcji w czerwcu o 22,7 procent, gdy dwa poprzednie miesiące skończyły się spadkami o 18,3 procent w kwietniu i 5,3 procent w maju. Konsekwencje powyższego zamieszania widać na wykresie spółki, która w piątek znalazła się ledwie 12 USD albo blisko 5 procent od zamknięcia sesji, po której rynek rozpoczął wycenę rozpoczęcia audytu.

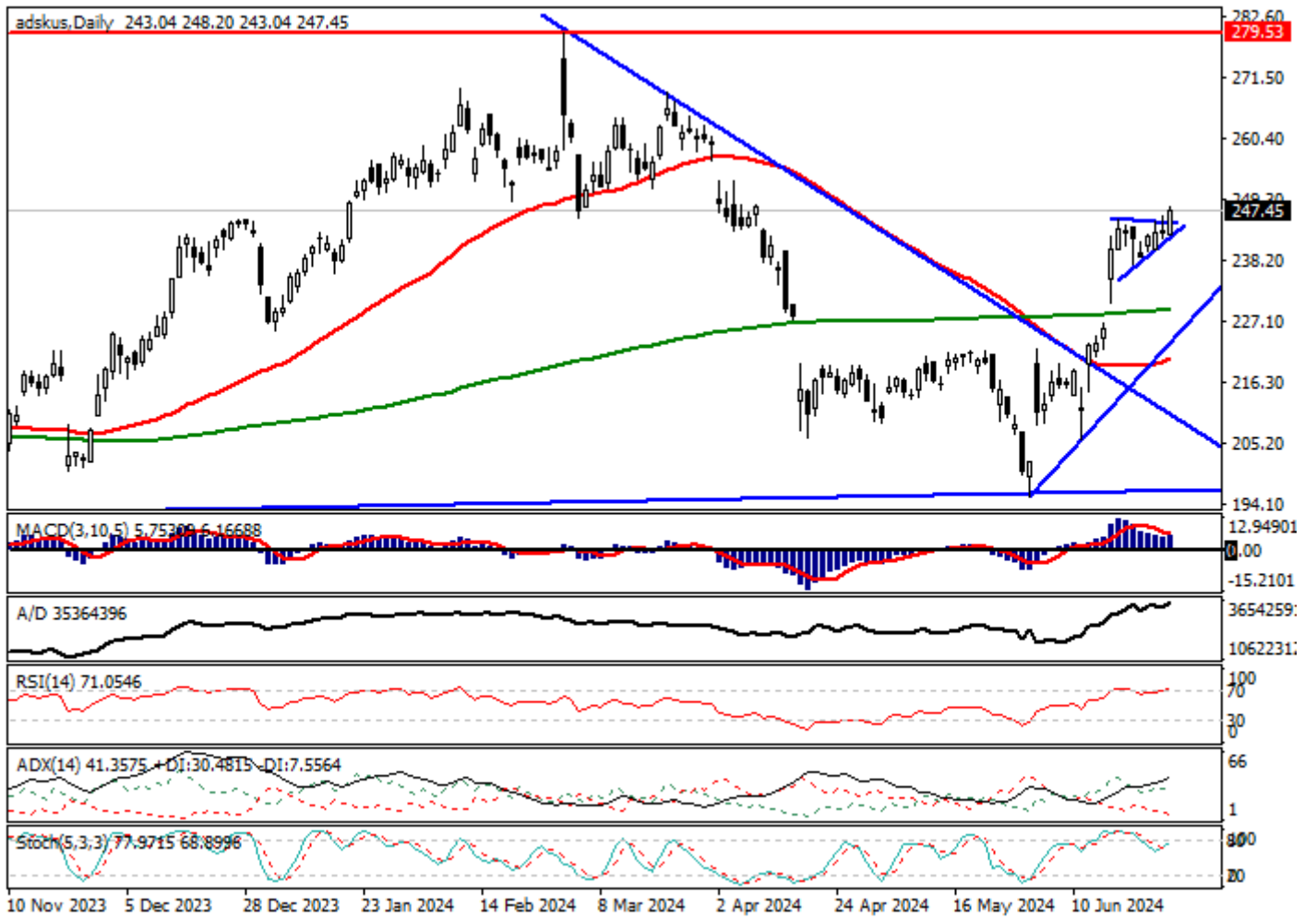
Układ techniczny pokazuje konsekwencje czerwcowej zwyżki, którymi są połamanie linii trendu spadkowego i wejście w dynamiczną falę wzrostową. Zwyżka znalazła konsolidację w układzie kontynuacyjnym, który w piątek został wybity górą. Efektem jest przestrzeń do zbudowania kolejnej fali wzrostowej o dynamice równej zwyżce sprzed konsolidacji. Licząc wielkość ruchu z układu spółka jest w grze o około 40 USD, co w praktyce oznaczałoby atak na szczyt w rejonie 279,53 USD. Wskaźniki trendowe sygnalizują silny trend wzrostowy. Momentum należy uznać za wzrostowe, co obrazuje połamanie przez wykres ceny średnich z 50 i 200 sesji. Kontynuacja wzrostów przyniesie też przebicie od dołu MA200 przez MA50, co wzmocni pozytywny obraz techniczny. Problemem w scenariuszu wzrostowym są sygnały wykupienia i dywergencje wykresu ceny z oscylatorami. W praktyce technicznie zorientowani gracze będą operowali raczej w kontekście poszukiwania korekt niż pogoni za rynkiem

**Waluta notowań:** USD

**Opór:** 250,00 - 252,76 - 259,44 - 279,53 - 280,00

**Wsparcie:** 245,74 – 230,60 – 225,87

**Tendencja odczytywana na podstawie wskazań DMI/RSI/SMA-200:** silny trend wzrostowy



Sporządził: Adam Stańczak

Nota prawna:

Niniejszy komentarz został przygotowany w Wydziale Analiz Rynkowych Domu Maklerskiego Banku Ochrony Środowiska S.A. z siedzibą w Warszawie (DM BOŚ) tylko i wyłącznie w celach informacyjnych, **nie stanowi rekomendacji** w rozumieniu przepisów „Rozporządzenia Delegowanego Komisji (UE) nr 2016/958 z dnia 9 marca 2016 r. uzupełniającego rozporządzenie Parlamentu Europejskiego i Rady (UE) nr 596/2014 w odniesieniu do regulacyjnych standardów technicznych dotyczących środków technicznych do celów obiektywnej prezentacji rekomendacji inwestycyjnych lub innych informacji rekomendujących lub sugerujących strategię inwestycyjną oraz ujawniania interesów partykularnych lub wskazań konfliktów interesów” lub jakiegokolwiek porady, w tym w szczególności porady inwestycyjnej w zakresie doradztwa inwestycyjnego, o którym mowa w art. 76 ustawy z dnia 29 lipca 2005 r. o obrocie instrumentami finansowymi (t.j. Dz. U. 2017, poz. 1768 z póź. zm.), dalej: „Ustawa”, porady prawnej lub podatkowej, ani też nie jest wskazaniem, iż jakakolwiek inwestycja jest odpowiednia w indywidualnej sytuacji inwestora. **Niniejszy komentarz jest publikacją handlową** w rozumieniu przepisów „Rozporządzenia delegowanego Komisji (UE) 2017/565 z dnia 25 kwietnia 2016 r. uzupełniającego dyrektywę Parlamentu Europejskiego i Rady 2014/65/UE w odniesieniu do wymogów organizacyjnych i warunków prowadzenia działalności przez firmy inwestycyjne oraz pojęć zdefiniowanych na potrzeby tej dyrektywy”. Niniejszy komentarz nie stanowi porady inwestycyjnej w zakresie doradztwa inwestycyjnego, o którym mowa w art. 76 ustawy z dnia 29 lipca 2005 r. o obrocie instrumentami finansowymi (t.j. Dz. U. 2017, poz. 1768 z póź. zm.), dalej: „Ustawa”, porady prawnej lub podatkowej, ani też nie jest wskazaniem, iż jakakolwiek inwestycja jest odpowiednia w indywidualnej sytuacji inwestora. Komentarz opiera się na historycznej analizie kształtowania się kursów giełdowych bez uwzględnienia jakiegokolwiek fundamentalnej metody wyceny instrumentu finansowego. Jest przeznaczony wyłącznie dla klientów DM BOŚ i udostępniany nieodpłatnie. Wybrane komentarze mogą być upubliczniane i przekazywane dla potencjalnych klientów DM BOŚ i publikowane na stronie [www.bossa.pl](http://www.bossa.pl) w celu promocji usług świadczonych przez DM BOŚ. W takim przypadku poniższe zastrzeżenia stosuje się odpowiednio do potencjalnych klientów DM BOŚ. DM BOŚ S.A. ostrzega, iż niniejszy komentarz nie stanowi oferty zbycia lub nabycia wymienionych w niej instrumentów finansowych, nie stanowi podstawy do zawarcia jakiegokolwiek umowy lub powstania jakiegokolwiek zobowiązania. Informacje zawarte w niniejszym komentarzu oparte są na danych uzyskanych ze źródeł, które DM BOŚ, działając w dobrej wierze i z należytą starannością, uważa za wiarygodne. Klient wykorzystuje informacje zawarte w niniejszym komentarzu na własne ryzyko i odpowiedzialność. DM BOŚ, jego organy zarządcze, organy nadzorcze, ani pracownicy nie ponoszą odpowiedzialności za działania lub zaniechania klienta podjęte na podstawie niniejszego komentarza. DM BOŚ nie ponosi odpowiedzialności za straty lub utracone korzyści klienta związane z realizacją zleceń wykorzystującą strategię przedstawioną w komentarzu, związane z wykorzystaniem informacji przedstawionych w komentarzu, w tym w przygotowywanych przez klienta strategiach używanych w systemach algorytmicznych, ani za wszelkie szkody poniesione w wyniku decyzji inwestycyjnych klienta, skutki finansowe i niefinansowe powstałe w wyniku wykorzystania niniejszego komentarza lub zawartych w nim informacji. DM BOŚ nie gwarantuje osiągnięcia określonych wyników finansowych na zawartych przez klienta transakcjach wykorzystujących matematyczne mechanizmy transakcyjne. Wszelkie opinie, prognozy, kalkulacje i szacunki zawarte w niniejszym komentarzu stanowią jedynie wyraz subiektywnej oceny autora na moment jej wydania i mogą być zmieniane. W DM BOŚ obowiązują regulacje wewnętrzne służące aktywnemu zarządzaniu konfliktami interesów, w których w szczególności określone zostały wewnętrzne rozwiązania organizacyjne i administracyjne oraz bariery informacyjne ustanowione w celu zapobiegania i unikania konfliktów interesów dotyczących rekomendacji. Szczególnym środkiem organizacyjnym jest stworzenie „chińskich murów”, czyli barier informacyjnych uniemożliwiających niekontrolowany przepływ informacji pomiędzy poszczególnymi jednostkami organizacyjnymi lub pracownikami DM BOŚ, którymi zostały rozdzielone poszczególne jednostki organizacyjne DM BOŚ. W uzasadnionych przypadkach DM BOŚ tworzy „chińskie mury” również w związku z realizacją określonego projektu. Ewentualne konflikty interesów dotyczące konkretnej rekomendacji, która jest dostępna publicznie lub dla szerokiego kręgu osób, są ujawnione w rekomendacji albo w dołączonym do niej dokumencie. Zabronione jest powielanie i rozpowszechnianie niniejszego komentarza bez pisemnej zgody DM BOŚ. W przypadku klientów DM BOŚ, którzy zawarli Umowę o Opracowania, o której mowa w Regulaminie doradztwa inwestycyjnego i sporządzania analiz inwestycyjnych, analiz finansowych oraz innych rekomendacji o charakterze ogólnym dotyczących transakcji w zakresie instrumentów finansowych oraz instrumentów bazowych instrumentów pochodnych (Regulamin), niniejszy komentarz stanowi Rekomendację ogólną w rozumieniu Regulaminu. Regulamin jest dostępny na stronie internetowej [bossa.pl](http://bossa.pl) w dziale Dokumenty.

DM BOŚ jest firmą inwestycyjną w rozumieniu Ustawy. Nadzór nad DM BOŚ sprawuje Komisja Nadzoru Finansowego ul. Piękna 20, 00-549 Warszawa.