



DOM MAKLERSKI
BANKU OCHRONY ŚRODOWISKA S.A.

Wydział Analiz Rynkowych

ANALIZA TECHNICZNA - SPÓŁKA DNIA

4 lipca 2024 r.

Enea (ENA)

Opis:

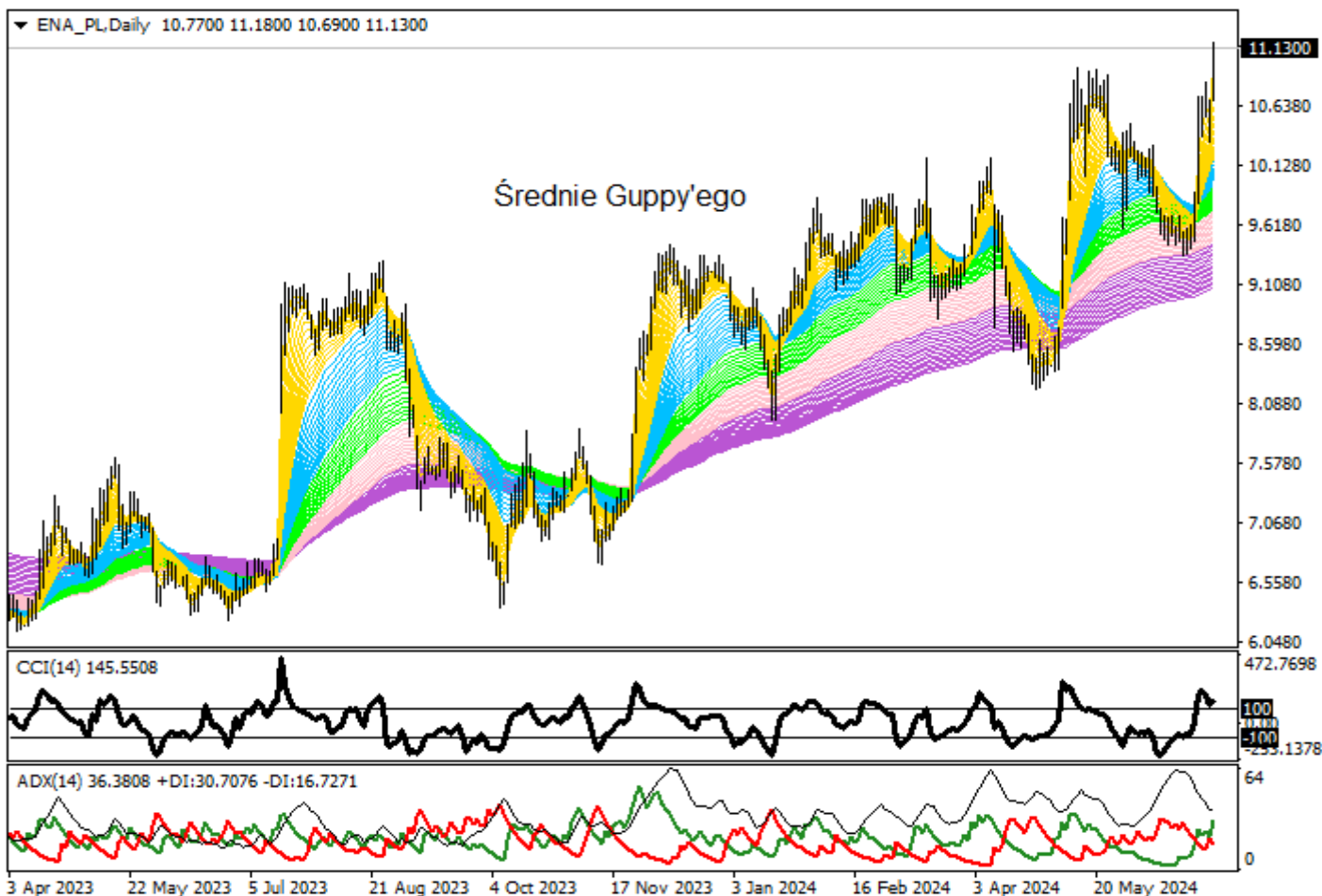
Spółka Enea skończyła sesję śródowną zwyżką o 5,18 procent. Wzrost powiększył tegoroczny zysk do 21,70 procent i poszerzył roczne umocnienie do blisko 72 procent. Zmiany procentowe mogą jawić się jako duże, zwłaszcza na tle koszyka mWIG40, którego spółka jest częścią. W istocie, w perspektywie year-to-date mWIG40 rośnie o połowę mniej i zyskuje 10,9 procent, gdy w skali 12 miesięcy wzrost benchmarku zbliża się do 32 procent. Jednak nie można zapominać, iż Enea ma za sobą wieloletni trend spadkowy, w którym akcje osunęły się z okolic 27 złotego w rejon 3,50 zł. W perspektywie dwuletniej spółka jest ciągle słabsza od benchmarku, co oznacza, iż stale nie brakuje przestrzeni do powrotu do średniej.

Wykres potwierdza powyższy układ sił trendem spadkowym, który trwał przez wiele lat i został załamany dopiero na przełomie 2023 i 2024 roku. Przejście z trendu spadkowego w trend wzrostowy zostało zbudowane w oparciu o konsolidację i kanał wzrostowy, które stale obowiązują. Jednak ostatnie sesje przynoszą test oporów na górnych ograniczeniach tych układów i ENA staje przed perspektywą przyspieszenia. Przesilenia jeszcze nie ma, więc technicy nie mogą pominąć faktu, iż konfrontacja z oporami odbywa się w kontekście dywergencji wykresu ceny ze wskaźnikami. Niemniej, lokalny trend jest silnie wzrostowy, a momentum wspiera popyt, co pokazuje położenie wykresu nad MA50 i MA200 oraz prozwzrostowe przecięcie średniej z 200 sesji przez średnią z 50 sesji. W praktyce porażka na oporach w rejonie 11,50 zł nie skończy szans kupujących, którzy korektę będą wykorzystywali do pozycjonowania się pod kontynuację układów wzrostowych.

Opór: 11,50 – 13,34 – 15,00 – 16,00

Wsparcie: 11,00 – 10,96 – 10,00 – 9,50 – 9,63

Tendencja odczytywana na podstawie wskazań DMI/ADX: silny trend wzrostowy



Sporządził: Adam Stańczak

Nota prawna:

Niniejszy komentarz został przygotowany w Wydziale Analiz Rynkowych Domu Maklerskiego Banku Ochrony Środowiska S.A. z siedzibą w Warszawie (DM BOŚ) tylko i wyłącznie w celach informacyjnych, **nie stanowi rekomendacji** w rozumieniu przepisów „Rozporządzenia Delegowanego Komisji (UE) nr 2016/958 z dnia 9 marca 2016 r. uzupełniającego rozporządzenie Parlamentu Europejskiego i Rady (UE) nr 596/2014 w odniesieniu do regulacyjnych standardów technicznych dotyczących środków technicznych do celów obiektywnej prezentacji rekomendacji inwestycyjnych lub innych informacji rekomendujących lub sugerujących strategię inwestycyjną oraz ujawniania interesów partykularnych lub wskazań konfliktów interesów” lub jakiegokolwiek porady, w tym w szczególności porady inwestycyjnej w zakresie doradztwa inwestycyjnego, o którym mowa w art. 76 ustawy z dnia 29 lipca 2005 r. o obrocie instrumentami finansowymi (t.j. Dz. U. 2017, poz. 1768 z póź. zm.), dalej: „Ustawa”, porady prawnej lub podatkowej, ani też nie jest wskazaniem, iż jakakolwiek inwestycja jest odpowiednia w indywidualnej sytuacji inwestora. **Niniejszy komentarz jest publikacją handlową** w rozumieniu przepisów „Rozporządzenia delegowanego Komisji (UE) 2017/565 z dnia 25 kwietnia 2016 r. uzupełniającego dyrektywę Parlamentu Europejskiego i Rady 2014/65/UE w odniesieniu do wymogów organizacyjnych i warunków prowadzenia działalności przez firmy inwestycyjne oraz pojęć zdefiniowanych na potrzeby tej dyrektywy”. Niniejszy komentarz nie stanowi porady inwestycyjnej w zakresie doradztwa inwestycyjnego, o którym mowa w art. 76 ustawy z dnia 29 lipca 2005 r. o obrocie instrumentami finansowymi (t.j. Dz. U. 2017, poz. 1768 z póź. zm.), dalej: „Ustawa”, porady prawnej lub podatkowej, ani też nie jest wskazaniem, iż jakakolwiek inwestycja jest odpowiednia w indywidualnej sytuacji inwestora. Komentarz opiera się na historycznej analizie kształtowania się kursów giełdowych bez uwzględnienia jakiegokolwiek fundamentalnej metody wyceny instrumentu finansowego. Jest przeznaczony wyłącznie dla klientów DM BOŚ i udostępniany nieodpłatnie. Wybrane komentarze mogą być upubliczniane i przekazywane dla potencjalnych klientów DM BOŚ i publikowane na stronie www.bossa.pl w celu promocji usług świadczonych przez DM BOŚ. W takim przypadku poniższe zastrzeżenia stosuje się odpowiednio do potencjalnych klientów DM BOŚ. DM BOŚ S.A. ostrzega, iż niniejszy komentarz nie stanowi oferty zbycia lub nabycia wymienionych w niej instrumentów finansowych, nie stanowi podstawy do zawarcia jakiegokolwiek umowy lub powstania jakiegokolwiek zobowiązania. Informacje zawarte w niniejszym komentarzu oparte są na danych uzyskanych ze źródeł, które DM BOŚ, działając w dobrej wierze i z należytą starannością, uważa za wiarygodne. Klient wykorzystuje informacje zawarte w niniejszym komentarzu na własne ryzyko i odpowiedzialność. DM BOŚ, jego organy zarządcze, organy nadzorcze, ani pracownicy nie ponoszą odpowiedzialności za działania lub zaniechania klienta podjęte na podstawie niniejszego komentarza. DM BOŚ nie ponosi odpowiedzialności za straty lub utracone korzyści klienta związane z realizacją zleceń wykorzystującą strategię przedstawioną w komentarzu, związane z wykorzystaniem informacji przedstawionych w komentarzu, w tym w przygotowywanych przez klienta strategiach używanych w systemach algorytmicznych, ani za wszelkie szkody poniesione w wyniku decyzji inwestycyjnych klienta, skutki finansowe i niefinansowe powstałe w wyniku wykorzystania niniejszego komentarza lub zawartych w nim informacji. DM BOŚ nie gwarantuje osiągnięcia określonych wyników finansowych na zawartych przez klienta transakcjach wykorzystujących matematyczne mechanizmy transakcyjne. Wszelkie opinie, prognozy, kalkulacje i szacunki zawarte w niniejszym komentarzu stanowią jedynie wyraz subiektywnej oceny autora na moment jej wydania i mogą być zmieniane. W DM BOŚ obowiązują regulacje wewnętrzne służące aktywnemu zarządzaniu konfliktami interesów, w których w szczególności określone zostały wewnętrzne rozwiązania organizacyjne i administracyjne oraz bariery informacyjne ustanowione w celu zapobiegania i unikania konfliktów interesów dotyczących rekomendacji. Szczególnym środkiem organizacyjnym jest stworzenie „chińskich murów”, czyli barier informacyjnych uniemożliwiających niekontrolowany przepływ informacji pomiędzy poszczególnymi jednostkami organizacyjnymi lub pracownikami DM BOŚ, którymi zostały rozdzielone poszczególne jednostki organizacyjne DM BOŚ. W uzasadnionych przypadkach DM BOŚ tworzy „chińskie mury” również w związku z realizacją określonego projektu. Ewentualne konflikty interesów dotyczące konkretnej rekomendacji, która jest dostępna publicznie lub dla szerokiego kręgu osób, są ujawnione w rekomendacji albo w dołączonym do niej dokumencie. Zabronione jest powielanie i rozpowszechnianie niniejszego komentarza bez pisemnej zgody DM BOŚ. W przypadku klientów DM BOŚ, którzy zawarli Umowę o Opracowania, o której mowa w Regulaminie doradztwa inwestycyjnego i sporządzania analiz inwestycyjnych, analiz finansowych oraz innych rekomendacji o charakterze ogólnym dotyczących transakcji w zakresie instrumentów finansowych oraz instrumentów bazowych instrumentów pochodnych (Regulamin), niniejszy komentarz stanowi Rekomendację ogólną w rozumieniu Regulaminu. Regulamin jest dostępny na stronie internetowej bossa.pl w dziale Dokumenty.

Kontrakty CFD są złożonymi instrumentami i wiążą się z dużym ryzykiem szybkiej utraty środków pieniężnych z powodu dzwigni finansowej. **71% rachunków inwestorów detalicznych odnotowuje straty w wyniku handlu kontraktami CFD u niniejszego dostawcy.** Zastanów się, czy rozumiesz, jak działają kontrakty CFD, i czy możesz pozwolić sobie na wysokie ryzyko utraty pieniędzy.

DM BOŚ jest firmą inwestycyjną w rozumieniu Ustawy. Nadzór nad DM BOŚ sprawuje Komisja Nadzoru Finansowego ul. Piękną 20, 00-549 Warszawa.