



DOM MAKLESKI
BANKU OCHRONY ŚRODOWISKA S.A.

Wydział Analiz Rynkowych

ANALIZA TECHNICZNA- ZAGRANICZNA SPÓŁKA DNIA

22 lipca 2024 r.

Starbucks Corporation (NASDAQ)

Symbol: SBUX. **Przedmiot działalności:** Starbucks Corporation wraz ze swoimi spółkami zależnymi prowadzi działalność jako palarnia, sprzedawca i sprzedawca detaliczny kawy na całym świecie. W ofercie sklepów znajdują się napoje kawowe i herbaciane, kawy palone w ziarnach i mielone, produkty jednorazowe, napoje gotowe oraz różne produkty spożywcze takie jak ciasta, kanapki śniadaniowe i artykuły obiadowe. Firma udziela również licencji na swoje znaki towarowe za pośrednictwem licencjonowanych sklepów oraz kont spożywczych i gastronomicznych. Firma oferuje swoje produkty pod markami Starbucks Coffee, Teavana, Seattle's Best Coffee, Ethos, Starbucks Reserve i Princi. Starbucks Corporation została założona w 1971 roku i ma siedzibę w Seattle w stanie Waszyngton.

Opis:

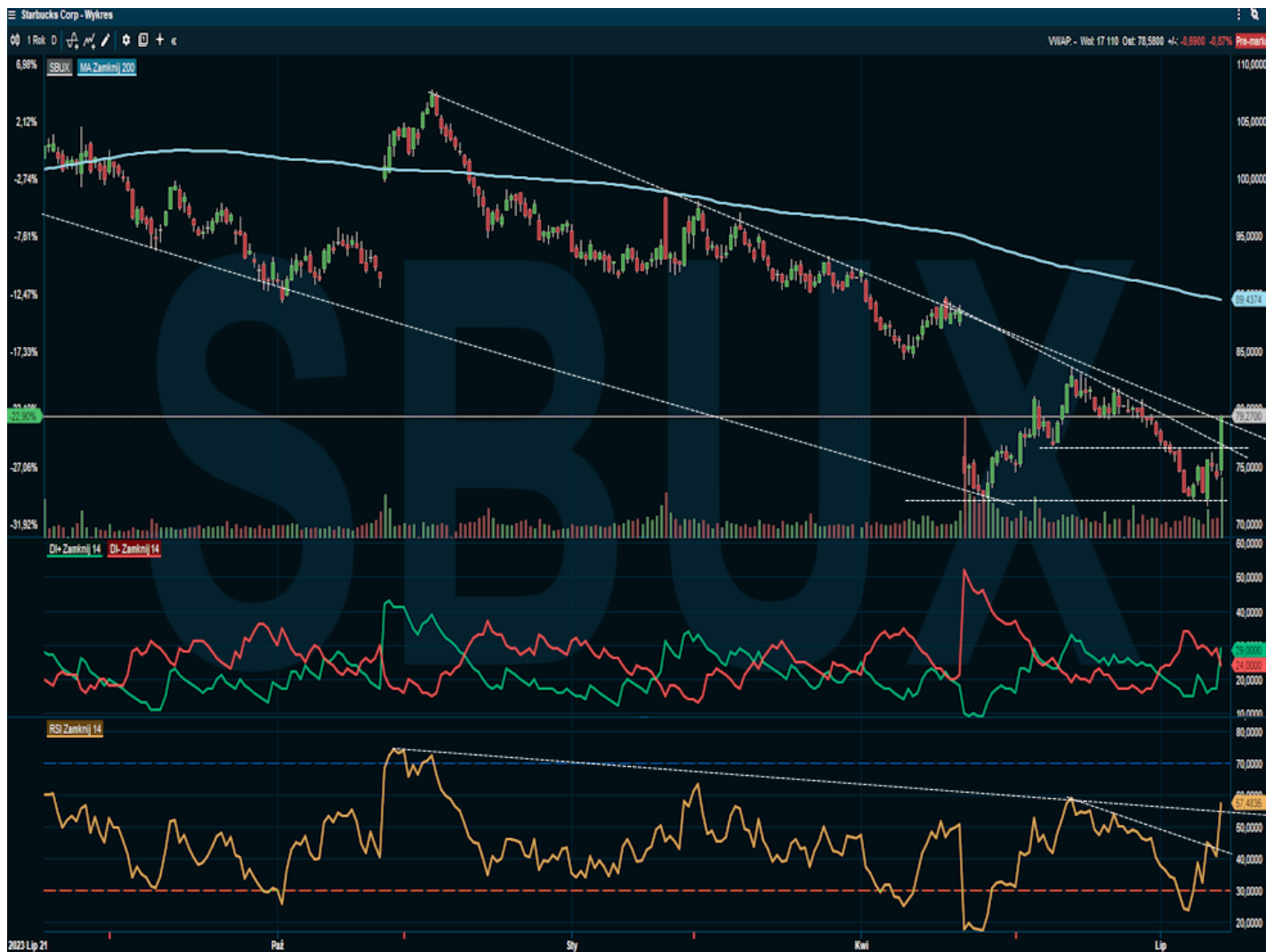
Walory SBUX tracą od początku 2024 roku blisko 17,5%, gdy benchmarkowy indeks NASDAQ notuje w tym samym czasie +18,09%. Mamy zatem relatywne wyprzedanie, osłabienie akcji SBUX na tablicy Wall St, przy czym ostatnie podbicie o 6,85% poprowadzone zostało wolumenem rzędu 2,56- krotności średniej trzymiesięcznej wymiany. Bycze objęcie hossy i świeca quasi Marubozu nie pozostawiają złudzeń, iż walor ten znajduje się w intratnej korekcie wzrostowej, która tylko w nieznacznym stopniu redukuje negatywne zachowanie się kursu po wynikach za Q2/2024r. Co więcej walor ten aktywował techniczną formację podwójnego dna 72,50 \$, stąd włączenie do gry potencjału tej formacji i aktywne złamanie na północ linii bessy implikuje na rynku SBUX czytelne odreagowanie. Niemniej pamiętajmy, że już 30 lipca po zamknięciu rynku poznamy najnowsze dane finansowe za Q3/2024 r. dla SBUX. Co ciekawe ostatnie podbicie o blisko 7% inwestorzy zawdzięczają pozytywnej informacji od WSJ nt. faktu, iż Elliott Investment Management poważnie zainteresował się Starbuckssem. Na rynku spekuluje się, że ww. inwestor-aktywista będzie dążył do pewnych zmian w strategii firmy. Niemniej walory te muszą być teraz pilnie monitorowane pod kątem zawrócenia do głównego, spadkowego trendu, gdyż SMA-200 wyraźnie słabnie. Oczywiście warunkiem brzegowym takiego scenariusza powinno być przełamanie strefy popytowej 77,97 – 76,15 – 74,21 – 72,50 USD.

Waluta notowań: USD;

Opór: 80,60 – 81,74 – 83,22 – 84,95 – 89,48 – 93,30;

Wsparcie: 77,97 – 76,15 – 74,21 – 72,50 – 70,91 – 68,75;

Tendencja odczytywana na podstawie wskazań DMI / RSI (14): Korekta wzrostowa.



Sporządził: Michał Pietrzyca

Nota prawna:

Niniejszy komentarz został przygotowany w Wydziale Analiz Rynkowych Domu Maklerskiego Banku Ochrony Środowiska S.A. z siedzibą w Warszawie (DM BOŚ) tylko i wyłącznie w celach informacyjnych, **nie stanowi rekomendacji** w rozumieniu przepisów „Rozporządzenia Delegowanego Komisji (UE) nr 2016/958 z dnia 9 marca 2016 r. uzupełniającego rozporządzenie Parlamentu Europejskiego i Rady (UE) nr 596/2014 w odniesieniu do regulacyjnych standardów technicznych dotyczących środków technicznych do celów obiektywnej prezentacji rekomendacji inwestycyjnych lub innych informacji rekomendujących lub sugerujących strategię inwestycyjną oraz ujawniania interesów partykularnych lub wskazań konfliktów interesów” lub jakiegokolwiek porady, w tym w szczególności porady inwestycyjnej w zakresie doradztwa inwestycyjnego, o którym mowa w art. 76 ustawy z dnia 29 lipca 2005 r. o obrocie instrumentami finansowymi (t.j. Dz. U. 2017, poz. 1768 z póź. zm.), dalej: „Ustawa”, porady prawnej lub podatkowej, ani też nie jest wskazaniem, iż jakakolwiek inwestycja jest odpowiednia w indywidualnej sytuacji inwestora. **Niniejszy komentarz jest publikacją handlową** w rozumieniu przepisów „Rozporządzenia delegowanego Komisji (UE) 2017/565 z dnia 25 kwietnia 2016 r. uzupełniającego dyrektywę Parlamentu Europejskiego i Rady 2014/65/UE w odniesieniu do wymogów organizacyjnych i warunków prowadzenia działalności przez firmy inwestycyjne oraz pojęć zdefiniowanych na potrzeby tej dyrektywy”. Niniejszy komentarz nie stanowi porady inwestycyjnej w zakresie doradztwa inwestycyjnego, o którym mowa w art. 76 ustawy z dnia 29 lipca 2005 r. o obrocie instrumentami finansowymi (t.j. Dz. U. 2017, poz. 1768 z póź. zm.), dalej: „Ustawa”, porady prawnej lub podatkowej, ani też nie jest wskazaniem, iż jakakolwiek inwestycja jest odpowiednia w indywidualnej sytuacji inwestora. Komentarz opiera się na historycznej analizie kształtowania się kursów giełdowych bez uwzględnienia jakiegokolwiek fundamentalnej metody wyceny instrumentu finansowego. Jest przeznaczony wyłącznie dla klientów DM BOŚ i udostępniany nieodpłatnie. Wybrane komentarze mogą być upubliczniane i przekazywane dla potencjalnych klientów DM BOŚ i publikowane na stronie www.bossa.pl w celu promocji usług świadczonych przez DM BOŚ. W takim przypadku poniższe zastrzeżenia stosuje się odpowiednio do potencjalnych klientów DM BOŚ. DM BOŚ S.A. ostrzega, iż niniejszy komentarz nie stanowi oferty zbycia lub nabycia wymienionych w niej instrumentów finansowych, nie stanowi podstawy do zawarcia jakiegokolwiek umowy lub powstania jakiegokolwiek zobowiązania. Informacje zawarte w niniejszym komentarzu oparte są na danych uzyskanych ze źródeł, które DM BOŚ, działając w dobrej wierze i z należytą starannością, uważa za wiarygodne. Klient wykorzystuje informacje zawarte w niniejszym komentarzu na własne ryzyko i odpowiedzialność. DM BOŚ, jego organy zarządcze, organy nadzorcze, ani pracownicy nie ponoszą odpowiedzialności za działania lub zaniechania klienta podjęte na podstawie niniejszego komentarza. DM BOŚ nie ponosi odpowiedzialności za straty lub utracone korzyści klienta związane z realizacją zleceń wykorzystującą strategię przedstawioną w komentarzu, związane z wykorzystaniem informacji przedstawionych w komentarzu, w tym w przygotowywanych przez klienta strategiach używanych w systemach algorytmicznych, ani za wszelkie szkody poniesione w wyniku decyzji inwestycyjnych klienta, skutki finansowe i niefinansowe powstałe w wyniku wykorzystania niniejszego komentarza lub zawartych w nim informacji. DM BOŚ nie gwarantuje osiągnięcia określonych wyników finansowych na zawartych przez klienta transakcjach wykorzystujących matematyczne mechanizmy transakcyjne. Wszelkie opinie, prognozy, kalkulacje i szacunki zawarte w niniejszym komentarzu stanowią jedynie wyraz subiektywnej oceny autora na moment jej wydania i mogą być zmieniane. W DM BOŚ obowiązują regulacje wewnętrzne służące aktywnemu zarządzaniu konfliktami interesów, w których w szczególności określone zostały wewnętrzne rozwiązania organizacyjne i administracyjne oraz bariery informacyjne ustanowione w celu zapobiegania i unikania konfliktów interesów dotyczących rekomendacji. Szczególnym środkiem organizacyjnym jest stworzenie „chińskich murów”, czyli barier informacyjnych uniemożliwiających niekontrolowany przepływ informacji pomiędzy poszczególnymi jednostkami organizacyjnymi lub pracownikami DM BOŚ, którymi zostały rozdzielone poszczególne jednostki organizacyjne DM BOŚ. W uzasadnionych przypadkach DM BOŚ tworzy „chińskie mury” również w związku z realizacją określonego projektu. Ewentualne konflikty interesów dotyczące konkretnej rekomendacji, która jest dostępna publicznie lub dla szerokiego kręgu osób, są ujawnione w rekomendacji albo w dołączonym do niej dokumencie. Zabronione jest powielanie i rozpowszechnianie niniejszego komentarza bez pisemnej zgody DM BOŚ. W przypadku klientów DM BOŚ, którzy zawarli Umowę o Opracowania, o której mowa w Regulaminie doradztwa inwestycyjnego i sporządzania analiz inwestycyjnych, analiz finansowych oraz innych rekomendacji o charakterze ogólnym dotyczących transakcji w zakresie instrumentów finansowych oraz instrumentów bazowych instrumentów pochodnych (Regulamin), niniejszy komentarz stanowi Rekomendację ogólną w rozumieniu Regulaminu. Regulamin jest dostępny na stronie internetowej bossa.pl w dziale Dokumenty.

DM BOŚ jest firmą inwestycyjną w rozumieniu Ustawy. Nadzór nad DM BOŚ sprawuje Komisja Nadzoru Finansowego ul. Piękna 20, 00-549 Warszawa.