



DOM MAKLESKI
BANKU OCHRONY ŚRODOWISKA S.A.

Wydział Analiz Rynkowych

ANALIZA TECHNICZNA- ZAGRANICZNA SPÓŁKA DNIA

14 sierpnia 2024 r.

Starbucks Corporation (NASDAQ)

Symbol: SBUX. **Przedmiot działalności:** Starbucks Corporation wraz ze swoimi spółkami zależnymi prowadzi działalność jako palarnia, sprzedawca i sprzedawca detaliczny kawy na całym świecie. W ofercie sklepów znajdują się napoje kawowe i herbaciane, kawy palone w ziarnach i mielone, produkty jednorazowe, napoje gotowe oraz różne produkty spożywcze takie jak ciasta, kanapki śniadaniowe i artykuły obiadowe. Firma udziela również licencji na swoje znaki towarowe za pośrednictwem licencjonowanych sklepów oraz kont spożywczych i gastronomicznych. Firma oferuje swoje produkty pod markami Starbucks Coffee, Teavana, Seattle's Best Coffee, Ethos, Starbucks Reserve i Princi. Starbucks Corporation została założona w 1971 roku i ma siedzibę w Seattle w stanie Waszyngton.

Opis:

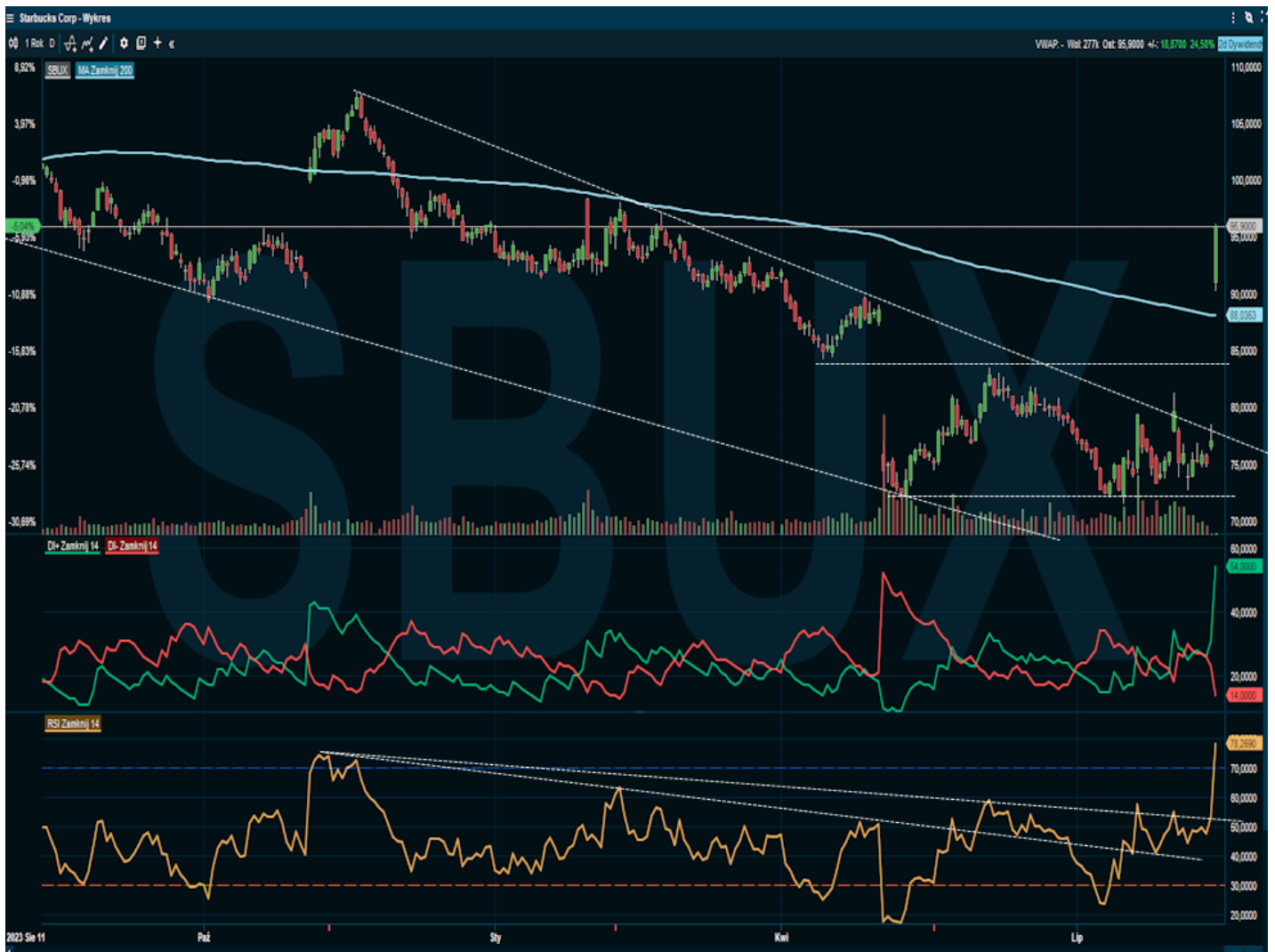
Walory SBUX tracą 5,04% r/r, gdy benchmarkowy indeks NASDAQ notuje w tym samym czasie +24,65%. Mamy zatem relatywne wyprzedanie, osłabienie akcji SBUX na tablicy Wall St. Przy czym wczorajszy „lot na północ” o +24,5% zasilony został potężnym wolumenem rzędu 13,12-krotności średniej trzymiesięcznej wymiany. Wykres SBUX przeszedł w przeciągu niespełna siedmiu godzin diametralną depolaryzację a byki zostały pobudzone do rozgrywania obrazu hossy, choć jeszcze dzień wcześniej zmagali się z linią bessy na poziomie ok. 77,8 \$ i przeceną od rocznych maksimów rzędu 29%. Obecnie mamy już tylko -10,92% względem rocznych szczytów i podbicie od dołka bessy o +34,03%, co statystycznie wywołuje układ zwyżkujący na SBUX. Co ciekawe wczorajsze solidne umocnienie o blisko 25% inwestorzy zawdzięczają pozytywnej informacji, iż Brian Niccol obejmie stanowisko nowego dyrektora generalnego Starbucks i to już od 9 września 2024 r. Weteran branży spożywczej ostatnio działał w spółce Chipotle, której przychody wzrosły prawie dwukrotnie, natomiast zyski wzrosły prawie siedmiokrotnie za jego kadencji. Kurs tych akcji wzrósł o prawie 800%, co wyraźnie wpłynęło na wyobraźnię graczy z Wall St., obserwujących co dzieje się na wykresie SBUX. Inwestorzy są podekscytowani możliwością powitania B. Niccol w Starbucks. Jego fenomenalna kariera mówi sama za siebie. Niemniej walory SBUX muszą być teraz pilnie monitorowane pod kątem zawrócenia do głównego, spadkowego trendu, gdyż SMA-200 nadal słabnie i jest technicznym obciążeniem dla nowej, świeżej statystycznie tendencji. Oczywiście warunkiem brzegowym pro-korekcyjnego, spadkowego scenariusza powinno być przełamanie strefy popytowej 93,30 – 89,14 – 85,84 – 84,95 USD. Jeśli jednak w najbliższych dniach czy tygodniach nie pojawi się negatywne price action to byki mogą przejść do dalszej ofensywy, próbując wyzerować tegoroczną słabość.

Waluta notowań: USD;

Opór: 97,69 – 98,38 – 104,54 – 106,71 – 107,21 – 112,62;

Wsparcie: 93,30 – 89,14 – 85,84 – 84,95 – 82,31 – 72,39;

Tendencja odczytywana na podstawie wskaźników DMI / RSI (14) / SMA-200: Wstępująca tendencja wzrostowa.



Sporządził: Michał Pietrzyca

Nota prawna:

Niniejszy komentarz został przygotowany w Wydziale Analiz Rynkowych Domu Maklerskiego Banku Ochrony Środowiska S.A. z siedzibą w Warszawie (DM BOŚ) tylko i wyłącznie w celach informacyjnych, **nie stanowi rekomendacji** w rozumieniu przepisów „Rozporządzenia Delegowanego Komisji (UE) nr 2016/958 z dnia 9 marca 2016 r. uzupełniającego rozporządzenie Parlamentu Europejskiego i Rady (UE) nr 596/2014 w odniesieniu do regulacyjnych standardów technicznych dotyczących środków technicznych do celów obiektywnej prezentacji rekomendacji inwestycyjnych lub innych informacji rekomendujących lub sugerujących strategię inwestycyjną oraz ujawniania interesów partykularnych lub wskazań konfliktów interesów” lub jakiegokolwiek porady, w tym w szczególności porady inwestycyjnej w zakresie doradztwa inwestycyjnego, o którym mowa w art. 76 ustawy z dnia 29 lipca 2005 r. o obrocie instrumentami finansowymi (t.j. Dz. U. 2017, poz. 1768 z póź. zm.), dalej: „Ustawa”, porady prawnej lub podatkowej, ani też nie jest wskazaniem, iż jakakolwiek inwestycja jest odpowiednia w indywidualnej sytuacji inwestora. **Niniejszy komentarz jest publikacją handlową** w rozumieniu przepisów „Rozporządzenia delegowanego Komisji (UE) 2017/565 z dnia 25 kwietnia 2016 r. uzupełniającego dyrektywę Parlamentu Europejskiego i Rady 2014/65/UE w odniesieniu do wymogów organizacyjnych i warunków prowadzenia działalności przez firmy inwestycyjne oraz pojęć zdefiniowanych na potrzeby tej dyrektywy”. Niniejszy komentarz nie stanowi porady inwestycyjnej w zakresie doradztwa inwestycyjnego, o którym mowa w art. 76 ustawy z dnia 29 lipca 2005 r. o obrocie instrumentami finansowymi (t.j. Dz. U. 2017, poz. 1768 z póź. zm.), dalej: „Ustawa”, porady prawnej lub podatkowej, ani też nie jest wskazaniem, iż jakakolwiek inwestycja jest odpowiednia w indywidualnej sytuacji inwestora. Komentarz opiera się na historycznej analizie kształtowania się kursów giełdowych bez uwzględnienia jakiegokolwiek fundamentalnej metody wyceny instrumentu finansowego. Jest przeznaczony wyłącznie dla klientów DM BOŚ i udostępniany nieodpłatnie. Wybrane komentarze mogą być upubliczniane i przekazywane dla potencjalnych klientów DM BOŚ i publikowane na stronie www.bossa.pl w celu promocji usług świadczonych przez DM BOŚ. W takim przypadku poniższe zastrzeżenia stosuje się odpowiednio do potencjalnych klientów DM BOŚ. DM BOŚ S.A. ostrzega, iż niniejszy komentarz nie stanowi oferty zbycia lub nabycia wymienionych w niej instrumentów finansowych, nie stanowi podstawy do zawarcia jakiegokolwiek umowy lub powstania jakiegokolwiek zobowiązania. Informacje zawarte w niniejszym komentarzu oparte są na danych uzyskanych ze źródeł, które DM BOŚ, działając w dobrej wierze i z należytą starannością, uważa za wiarygodne. Klient wykorzystuje informacje zawarte w niniejszym komentarzu na własne ryzyko i odpowiedzialność. DM BOŚ, jego organy zarządcze, organy nadzorcze, ani pracownicy nie ponoszą odpowiedzialności za działania lub zaniechania klienta podjęte na podstawie niniejszego komentarza. DM BOŚ nie ponosi odpowiedzialności za straty lub utracone korzyści klienta związane z realizacją zleceń wykorzystującą strategię przedstawioną w komentarzu, związane z wykorzystaniem informacji przedstawionych w komentarzu, w tym w przygotowywanych przez klienta strategiach używanych w systemach algorytmicznych, ani za wszelkie szkody poniesione w wyniku decyzji inwestycyjnych klienta, skutki finansowe i niefinansowe powstałe w wyniku wykorzystania niniejszego komentarza lub zawartych w nim informacji. DM BOŚ nie gwarantuje osiągnięcia określonych wyników finansowych na zawartych przez klienta transakcjach wykorzystujących matematyczne mechanizmy transakcyjne. Wszelkie opinie, prognozy, kalkulacje i szacunki zawarte w niniejszym komentarzu stanowią jedynie wyraz subiektywnej oceny autora na moment jej wydania i mogą być zmieniane. W DM BOŚ obowiązują regulacje wewnętrzne służące aktywnemu zarządzaniu konfliktami interesów, w których w szczególności określone zostały wewnętrzne rozwiązania organizacyjne i administracyjne oraz bariery informacyjne ustanowione w celu zapobiegania i unikania konfliktów interesów dotyczących rekomendacji. Szczególnym środkiem organizacyjnym jest stworzenie „chińskich murów”, czyli barier informacyjnych uniemożliwiających niekontrolowany przepływ informacji pomiędzy poszczególnymi jednostkami organizacyjnymi lub pracownikami DM BOŚ, którymi zostały rozdzielone poszczególne jednostki organizacyjne DM BOŚ. W uzasadnionych przypadkach DM BOŚ tworzy „chińskie mury” również w związku z realizacją określonego projektu. Ewentualne konflikty interesów dotyczące konkretnej rekomendacji, która jest dostępna publicznie lub dla szerokiego kręgu osób, są ujawnione w rekomendacji albo w dołączonym do niej dokumencie. Zabronione jest powielanie i rozpowszechnianie niniejszego komentarza bez pisemnej zgody DM BOŚ. W przypadku klientów DM BOŚ, którzy zawarli Umowę o Opracowania, o której mowa w Regulaminie doradztwa inwestycyjnego i sporządzania analiz inwestycyjnych, analiz finansowych oraz innych rekomendacji o charakterze ogólnym dotyczących transakcji w zakresie instrumentów finansowych oraz instrumentów bazowych instrumentów pochodnych (Regulamin), niniejszy komentarz stanowi Rekomendację ogólną w rozumieniu Regulaminu. Regulamin jest dostępny na stronie internetowej bossa.pl w dziale Dokumenty.

DM BOŚ jest firmą inwestycyjną w rozumieniu Ustawy. Nadzór nad DM BOŚ sprawuje Komisja Nadzoru Finansowego ul. Piękna 20, 00-549 Warszawa.