



DOM MAKLERSKI
BANKU OCHRONY ŚRODOWISKA S.A.

Wydział Analiz Rynkowych

ANALIZA TECHNICZNA - SPÓŁKA DNIA

26 sierpnia 2024 r.

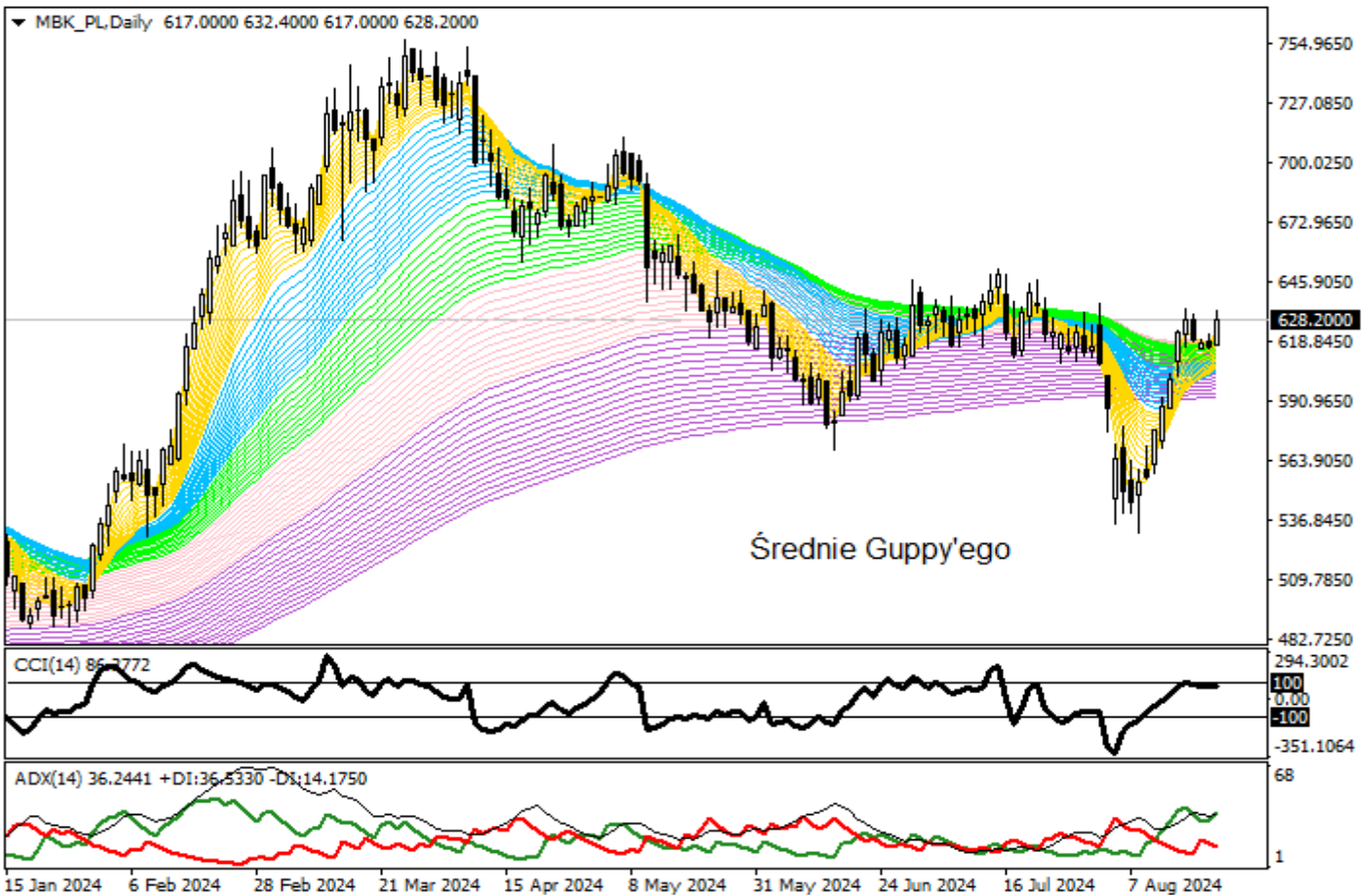
mBank (MBK)

Opis: Spółka mBank kończyła sesję piątkową zwykłą o 1,52 procent. Wzrost przełożył się na pozytywny wynik tygodnia i uzupełnił mocne uderzenie popytu w tygodniu poprzednim, który skończył się wzrostem ceny spółki o 11,23 procent. Najlepszy tydzień w wykonaniu spółki od połowy lutego został zagrany w korelacji z rynkiem mierzonym indeksem WIG20, którego spółka jest częścią, gdy korelacja pomiędzy spółką i indeksem blue chipów pozostaje silna. Niemniej, spojrzenie na perspektywę kilkumiesięczną pozwala odnotować, iż spółka ma za sobą okres mocnej korekty o 25 procent, która zamieniła pozytywne odchylenie od rynku na relatywną stratę wobec WIG20. Całość sumuje się w układ, w którym pojawia się przestrzeń do dalszego odrabiania strat z ostatnich miesięcy. Próbujący zagrać powrót do średniej muszą jednak pamiętać, iż w perspektywie rocznej mBank stale zyskuje 53,11 procent, gdy WIG20 rośnie o 19,33 procent, gdy w perspektywie year-to-date akcje MBK drożeją o 17,05 procent przy zwwyżce WIG20 o ledwie 2,49 procent.

Z perspektywy technicznej ostatnie dwa tygodnie przyniosły zmiany sygnalizujące odzyskiwanie przewagi przez stronę popytową. Wykres pozytywnie przetestował wsparcie na linii dwuletniego trendu wzrostowego. Odbicie od wsparcia zaowocowało atakiem na strefę oporów tworzoną przez spotkanie średnich z 50 i 200 sesji oraz górne ograniczenie kanału spadkowego, który jest tożsamy z linią prowadzącą kilkumiesięczną korektę. Co ważne, korekta po fali wzrostowej przybrała kształt formacji kontynuacyjnej, więc wybitcie górą staje się bazą do spekulacji o klasycznym układzie ruch-konsolidacja-ruch. W efekcie, wykres MBK staje przed szansą powrotu w rejon ATH wyrysowanego nad psychologiczną barierą 750 złotego. Wyjście wykresu nad MA50 i MA200 sygnalizuje powrót pozytywnego momentum, gdy układ ADX/DI wskazuje na zakończenie korekty i powrót do trendu wzrostowego. Technicy odnotują też, iż bliskość wsparć na linii trendu wzrostowego ułatwia operowanie zleceniami stop-loss, które są koniecznością, gdyż załamanie zakończenia korekty i przebicie trendu wzrostowego zmieniłoby układ sił na spadkowy i dało przewagę podaży, jakiej nie miała na wykresie od przeszło dwóch lat.

Opór: 633,20 – 651,60 – 654,40 – 700,00 – 712,00 – 748,60 – 750,00 - 756,40 **Wsparcie:** 612,00 – 614,00 – 615,00 – 601,00 – 550,00 – 530,00

Tendencja odczytywana na podstawie wskaźników DMI/ADX: trend wzrostowy



Sporządził: Adam Stańczak

Nota prawna:

Niniejszy komentarz został przygotowany w Wydziale Analiz Rynkowych Domu Maklerskiego Banku Ochrony Środowiska S.A. z siedzibą w Warszawie (DM BOŚ) tylko i wyłącznie w celach informacyjnych, **nie stanowi rekomendacji** w rozumieniu przepisów „Rozporządzenia Delegowanego Komisji (UE) nr 2016/958 z dnia 9 marca 2016 r. uzupełniającego rozporządzenie Parlamentu Europejskiego i Rady (UE) nr 596/2014 w odniesieniu do regulacyjnych standardów technicznych dotyczących środków technicznych do celów obiektywnej prezentacji rekomendacji inwestycyjnych lub innych informacji rekomendujących lub sugerujących strategię inwestycyjną oraz ujawniania interesów partykularnych lub wskazań konfliktów interesów” lub jakiegokolwiek porady, w tym w szczególności porady inwestycyjnej w zakresie doradztwa inwestycyjnego, o którym mowa w art. 76 ustawy z dnia 29 lipca 2005 r. o obrocie instrumentami finansowymi (t.j. Dz. U. 2017, poz. 1768 z póź. zm.), dalej: „Ustawa”, porady prawnej lub podatkowej, ani też nie jest wskazaniem, iż jakakolwiek inwestycja jest odpowiednia w indywidualnej sytuacji inwestora. **Niniejszy komentarz jest publikacją handlową** w rozumieniu przepisów „Rozporządzenia delegowanego Komisji (UE) 2017/565 z dnia 25 kwietnia 2016 r. uzupełniającego dyrektywę Parlamentu Europejskiego i Rady 2014/65/UE w odniesieniu do wymogów organizacyjnych i warunków prowadzenia działalności przez firmy inwestycyjne oraz pojęć zdefiniowanych na potrzeby tej dyrektywy”. Niniejszy komentarz nie stanowi porady inwestycyjnej w zakresie doradztwa inwestycyjnego, o którym mowa w art. 76 ustawy z dnia 29 lipca 2005 r. o obrocie instrumentami finansowymi (t.j. Dz. U. 2017, poz. 1768 z póź. zm.), dalej: „Ustawa”, porady prawnej lub podatkowej, ani też nie jest wskazaniem, iż jakakolwiek inwestycja jest odpowiednia w indywidualnej sytuacji inwestora. Komentarz opiera się na historycznej analizie kształtowania się kursów giełdowych bez uwzględnienia jakiegokolwiek fundamentalnej metody wyceny instrumentu finansowego. Jest przeznaczony wyłącznie dla klientów DM BOŚ i udostępniany nieodpłatnie. Wybrane komentarze mogą być upubliczniane i przekazywane dla potencjalnych klientów DM BOŚ i publikowane na stronie www.bossa.pl w celu promocji usług świadczonych przez DM BOŚ. W takim przypadku poniższe zastrzeżenia stosuje się odpowiednio do potencjalnych klientów DM BOŚ. DM BOŚ S.A. ostrzega, iż niniejszy komentarz nie stanowi oferty zbycia lub nabycia wymienionych w niej instrumentów finansowych, nie stanowi podstawy do zawarcia jakiegokolwiek umowy lub powstania jakiegokolwiek zobowiązania. Informacje zawarte w niniejszym komentarzu oparte są na danych uzyskanych ze źródeł, które DM BOŚ, działając w dobrej wierze i z należytą starannością, uważa za wiarygodne. Klient wykorzystuje informacje zawarte w niniejszym komentarzu na własne ryzyko i odpowiedzialność. DM BOŚ, jego organy zarządcze, organy nadzorcze, ani pracownicy nie ponoszą odpowiedzialności za działania lub zaniechania klienta podjęte na podstawie niniejszego komentarza. DM BOŚ nie ponosi odpowiedzialności za straty lub utracone korzyści klienta związane z realizacją zleceń wykorzystującą strategię przedstawioną w komentarzu, związane z wykorzystaniem informacji przedstawionych w komentarzu, w tym w przygotowywanych przez klienta strategiach używanych w systemach algorytmicznych, ani za wszelkie szkody poniesione w wyniku decyzji inwestycyjnych klienta, skutki finansowe i niefinansowe powstałe w wyniku wykorzystania niniejszego komentarza lub zawartych w nim informacji. DM BOŚ nie gwarantuje osiągnięcia określonych wyników finansowych na zawartych przez klienta transakcjach wykorzystujących matematyczne mechanizmy transakcyjne. Wszelkie opinie, prognozy, kalkulacje i szacunki zawarte w niniejszym komentarzu stanowią jedynie wyraz subiektywnej oceny autora na moment jej wydania i mogą być zmieniane. W DM BOŚ obowiązują regulacje wewnętrzne służące aktywnemu zarządzaniu konfliktami interesów, w których w szczególności określone zostały wewnętrzne rozwiązania organizacyjne i administracyjne oraz bariery informacyjne ustanowione w celu zapobiegania i unikania konfliktów interesów dotyczących rekomendacji. Szczególnym środkiem organizacyjnym jest stworzenie „chińskich murów”, czyli barier informacyjnych uniemożliwiających niekontrolowany przepływ informacji pomiędzy poszczególnymi jednostkami organizacyjnymi lub pracownikami DM BOŚ, którymi zostały rozdzielone poszczególne jednostki organizacyjne DM BOŚ. W uzasadnionych przypadkach DM BOŚ tworzy „chińskie mury” również w związku z realizacją określonego projektu. Ewentualne konflikty interesów dotyczące konkretnej rekomendacji, która jest dostępna publicznie lub dla szerokiego kręgu osób, są ujawnione w rekomendacji albo w dołączonym do niej dokumencie. Zabronione jest powielanie i rozpowszechnianie niniejszego komentarza bez pisemnej zgody DM BOŚ. W przypadku klientów DM BOŚ, którzy zawarli Umowę o Opracowania, o której mowa w Regulaminie doradztwa inwestycyjnego i sporządzania analiz inwestycyjnych, analiz finansowych oraz innych rekomendacji o charakterze ogólnym dotyczących transakcji w zakresie instrumentów finansowych oraz instrumentów bazowych instrumentów pochodnych (Regulamin), niniejszy komentarz stanowi Rekomendację ogólną w rozumieniu Regulaminu. Regulamin jest dostępny na stronie internetowej bossa.pl w dziale Dokumenty.

Kontrakty CFD są złożonymi instrumentami i wiążą się z dużym ryzykiem szybkiej utraty środków pieniężnych z powodu dzwigni finansowej. **69% rachunków inwestorów detalicznych odnotowuje straty w wyniku handlu kontraktami CFD u niniejszego dostawcy.** Zastanów się, czy rozumiesz, jak działają kontrakty CFD, i czy możesz pozwolić sobie na wysokie ryzyko utraty pieniędzy.

DM BOŚ jest firmą inwestycyjną w rozumieniu Ustawy. Nadzór nad DM BOŚ sprawuje Komisja Nadzoru Finansowego ul. Piękną 20, 00-549 Warszawa.