



**DOM MAKLEERSKI**  
BANKU OCHRONY ŚRODOWISKA S.A.

Wydział Analiz Rynkowych

## ANALIZA TECHNICZNA- ZAGRANICZNA SPÓŁKA DNIA

12 września 2024 r.

### NVIDIA Corporation (NASDAQ)

**Symbol:** NVDA. **Przedmiot działalności:** Nvidia jest producentem dyskretnych procesorów graficznych, które zwiększają wrażenia i moce na platformach komputerowych. Chipy firmy są używane na różnych rynkach końcowych, w tym na wysokiej klasy komputerach do gier, centrach danych i samochodowych systemach informacyjno-rozrywkowych. W ostatnich latach firma rozszerzyła swoją uwagę z tradycyjnych aplikacji graficznych na komputery PC, takich jak gry, na bardziej złożone i korzystne możliwości, w tym sztuczną inteligencję i system autonomicznej jazdy samochodem, które wykorzystują wysokowydajne możliwości procesorów graficznych firmy.

#### Opis:

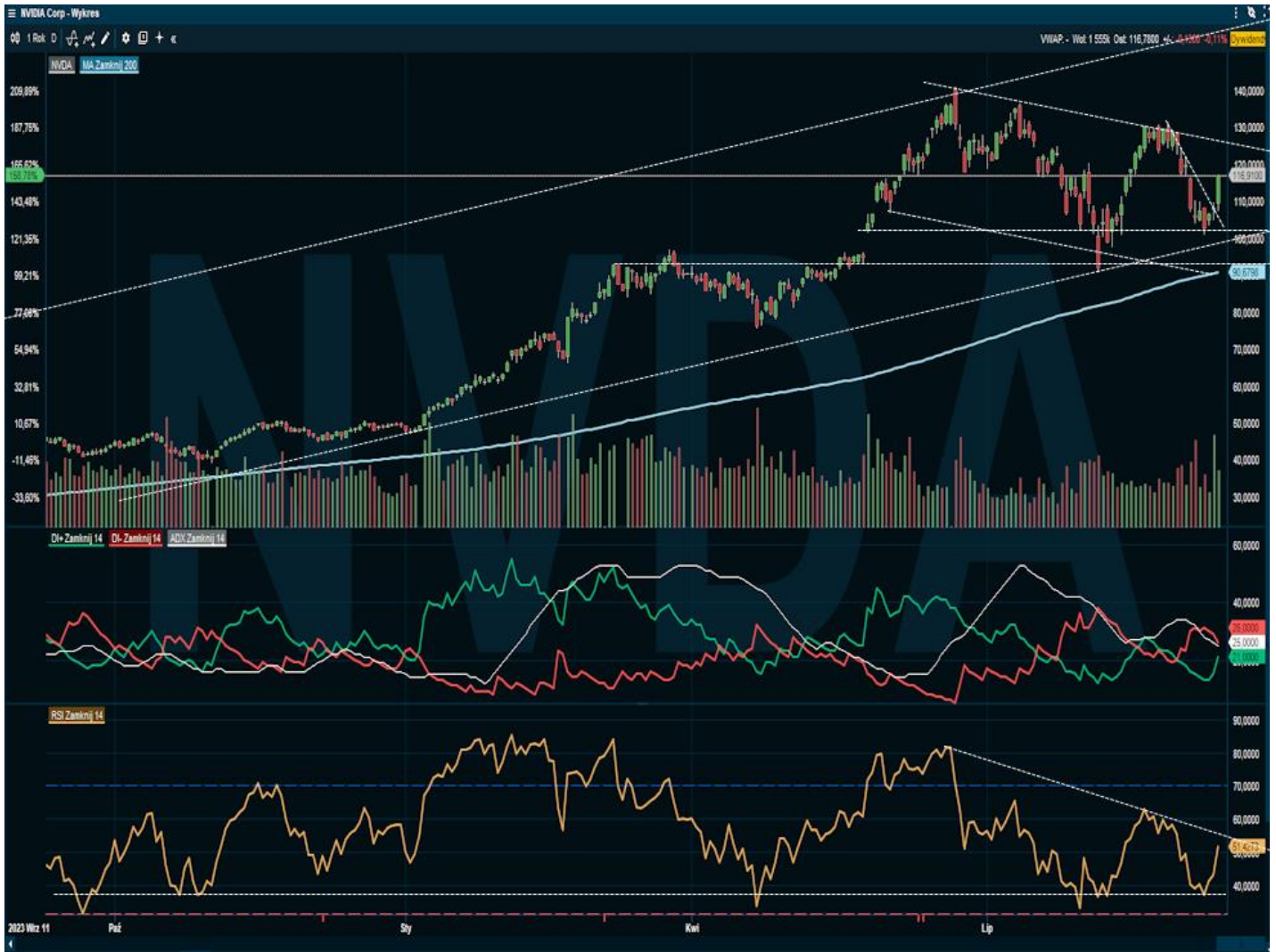
Akcjogram NVDA zyskał wczoraj +8,15%, przy wyższym wolumenie o 28% wobec średniej, 3- miesięcznej aktywności handlu. Bardzo dobre, bycze zachowanie się kursu i wyrysowanie świecy quasi wzrostowego Marubozu tuż pod TL 120,80 \$ odbyło się w kontekście opublikowanego raportu Semafor, że Stany Zjednoczone rozważają zniesienie ograniczeń w sprzedaży zaawansowanych półprzewodników do Arabii Saudyjskiej. Jeśli tak, otworzyłoby to nowy rynek dla firmy Nvidia pod kątem technologii AI. Wycena Nvidii również znacząco wzrosła dzięki komentarzom przedstawionym w prezentacji dyrektora generalnego Jensaena Huanga. Przemawiając na konferencji Communacopia and Technology Conference zorganizowanej przez Goldman Sachs, Huang stwierdził, że jego firma w dalszym ciągu odnotowuje niesamowity poziom popytu. Wydał także zachęcające wytyczne dotyczące Blackwell, procesorów nowej generacji firmy. Huang powiedział, że produkcja Blackwell już wzrosła, dostawy chipów do klientów w znacznych ilościach rozpoczną się w czwartym kwartale 2024 a popyt wśród klientów jest bardzo wysoki. Dyrektor generalny Nvidii powiedział również, że jego firma podchodzi do swoich projektów, mając na uwadze wszechstronność produkcji. Obecnie firma polega na firmie Taiwan Semiconductor Manufacturing w zakresie produkcji układów scalonych, ale twierdzi, że podejmuje kroki, aby w razie potrzeby móc przenieść się do innych fabryk. Gracze z szerokiej Wall St nie mogli zareagować inaczej na tak dobre wieści dla spółki, która ostatnio pogrążona była w przeszło 23 proc. korekcie spadkowej. To solidne bodźce do gry o wybicie z układu korekty spadkowej, co wspiera pro-wzrostową SMA-200. Dopiero przebicie zakresu 112,10 – 107,44 – 104,65 – 101,85 \$ powinno kreować istotną presję na obniżanie notowań NVDA. Można zatem zerkać w kierunku miesięcznych, poniżej wymienionych pivotów.

**Waluta notowań:** USD;

**Opór:** 120,80 – 123,91 – 124,28 – 127,63 – 132,91;

**Wsparcie:** 112,10 – 107,44 – 104,65 – 101,85 – 98,91;

**Tendencja odczytywana na podstawie wskazań SMA-200/ RSI / DMI / ADX:** Dynamiczna korekta wzrostowa.



Sporządził: Michał Pietrzyca

## Nota prawna:

Niniejszy komentarz został przygotowany w Wydziale Analiz Rynkowych Domu Maklerskiego Banku Ochrony Środowiska S.A. z siedzibą w Warszawie (DM BOŚ) tylko i wyłącznie w celach informacyjnych, **nie stanowi rekomendacji** w rozumieniu przepisów „Rozporządzenia Delegowanego Komisji (UE) nr 2016/958 z dnia 9 marca 2016 r. uzupełniającego rozporządzenie Parlamentu Europejskiego i Rady (UE) nr 596/2014 w odniesieniu do regulacyjnych standardów technicznych dotyczących środków technicznych do celów obiektywnej prezentacji rekomendacji inwestycyjnych lub innych informacji rekomendujących lub sugerujących strategię inwestycyjną oraz ujawniania interesów partykularnych lub wskazań konfliktów interesów” lub jakiejkolwiek porady, w tym w szczególności porady inwestycyjnej w zakresie doradztwa inwestycyjnego, o którym mowa w art. 76 ustawy z dnia 29 lipca 2005 r. o obrocie instrumentami finansowymi (t.j. Dz. U. 2017, poz. 1768 z póź. zm.), dalej: „Ustawa”, porady prawnej lub podatkowej, ani też nie jest wskazaniem, iż jakakolwiek inwestycja jest odpowiednia w indywidualnej sytuacji inwestora. **Niniejszy komentarz jest publikacją handlową** w rozumieniu przepisów „Rozporządzenia delegowanego Komisji (UE) 2017/565 z dnia 25 kwietnia 2016 r. uzupełniającego dyrektywę Parlamentu Europejskiego i Rady 2014/65/UE w odniesieniu do wymogów organizacyjnych i warunków prowadzenia działalności przez firmy inwestycyjne oraz pojęć zdefiniowanych na potrzeby tej dyrektywy”. Niniejszy komentarz nie stanowi porady inwestycyjnej w zakresie doradztwa inwestycyjnego, o którym mowa w art. 76 ustawy z dnia 29 lipca 2005 r. o obrocie instrumentami finansowymi (t.j. Dz. U. 2017, poz. 1768 z póź. zm.), dalej: „Ustawa”, porady prawnej lub podatkowej, ani też nie jest wskazaniem, iż jakakolwiek inwestycja jest odpowiednia w indywidualnej sytuacji inwestora. Komentarz opiera się na historycznej analizie kształtowania się kursów giełdowych bez uwzględnienia jakiejkolwiek fundamentalnej metody wyceny instrumentu finansowego. Jest przeznaczony wyłącznie dla klientów DM BOŚ i udostępniany nieodpłatnie. Wybrane komentarze mogą być upubliczniane i przekazywane dla potencjalnych klientów DM BOŚ i publikowane na stronie [www.bossa.pl](http://www.bossa.pl) w celu promocji usług świadczonych przez DM BOŚ. W takim przypadku poniższe zastrzeżenia stosuje się odpowiednio do potencjalnych klientów DM BOŚ. DM BOŚ S.A. ostrzega, iż niniejszy komentarz nie stanowi oferty zbycia lub nabycia wymienionych w niej instrumentów finansowych, nie stanowi podstawy do zawarcia jakiejkolwiek umowy lub powstania jakiegokolwiek zobowiązania. Informacje zawarte w niniejszym komentarzu oparte są na danych uzyskanych ze źródeł, które DM BOŚ, działając w dobrej wierze i z należytą starannością, uważa za wiarygodne. Klient wykorzystuje informacje zawarte w niniejszym komentarzu na własne ryzyko i odpowiedzialność. DM BOŚ, jego organy zarządcze, organy nadzorcze, ani pracownicy nie ponoszą odpowiedzialności za działania lub zaniechania klienta podjęte na podstawie niniejszego komentarza. DM BOŚ nie ponosi odpowiedzialności za straty lub utracone korzyści klienta związane z realizacją zleceń wykorzystującą strategię przedstawioną w komentarzu, związane z wykorzystaniem informacji przedstawionych w komentarzu, w tym w przygotowywanych przez klienta strategiach używanych w systemach algorytmicznych, ani za wszelkie szkody poniesione w wyniku decyzji inwestycyjnych klienta, skutki finansowe i niefinansowe powstałe w wyniku wykorzystania niniejszego komentarza lub zawartych w nim informacji. DM BOŚ nie gwarantuje osiągnięcia określonych wyników finansowych na zawartych przez klienta transakcjach wykorzystujących matematyczne mechanizmy transakcyjne. Wszelkie opinie, prognozy, kalkulacje i szacunki zawarte w niniejszym komentarzu stanowią jedynie wyraz subiektywnej oceny autora na moment jej wydania i mogą być zmieniane. W DM BOŚ obowiązują regulacje wewnętrzne służące aktywnemu zarządzaniu konfliktami interesów, w których w szczególności określone zostały wewnętrzne rozwiązania organizacyjne i administracyjne oraz bariery informacyjne ustanowione w celu zapobiegania i unikania konfliktów interesów dotyczących rekomendacji. Szczególnym środkiem organizacyjnym jest stworzenie „chińskich murów”, czyli barier informacyjnych uniemożliwiających niekontrolowany przepływ informacji pomiędzy poszczególnymi jednostkami organizacyjnymi lub pracownikami DM BOŚ, którymi zostały rozdzielone poszczególne jednostki organizacyjne DM BOŚ. W uzasadnionych przypadkach DM BOŚ tworzy „chińskie mury” również w związku z realizacją określonego projektu. Ewentualne konflikty interesów dotyczące konkretnej rekomendacji, która jest dostępna publicznie lub dla szerokiego kręgu osób, są ujawnione w rekomendacji albo w dołączonym do niej dokumencie. Zabronione jest powielanie i rozpowszechnianie niniejszego komentarza bez pisemnej zgody DM BOŚ. W przypadku klientów DM BOŚ, którzy zawarli Umowę o Opracowania, o której mowa w Regulaminie doradztwa inwestycyjnego i sporządzania analiz inwestycyjnych, analiz finansowych oraz innych rekomendacji o charakterze ogólnym dotyczących transakcji w zakresie instrumentów finansowych oraz instrumentów bazowych instrumentów pochodnych (Regulamin), niniejszy komentarz stanowi Rekomendację ogólną w rozumieniu Regulaminu. Regulamin jest dostępny na stronie internetowej [bossa.pl](http://bossa.pl) w dziale Dokumenty.

Kontrakty CFD są złożonymi instrumentami i wiążą się z dużym ryzykiem szybkiej utraty środków pieniężnych z powodu dźwigni finansowej. **69% rachunków inwestorów detalicznych odnotowuje straty w wyniku handlu kontraktami CFD u niniejszego dostawcy.** Zastanów się, czy rozumiesz, jak działają kontrakty CFD, i czy możesz pozwolić sobie na wysokie ryzyko utraty pieniędzy.

DM BOŚ jest firmą inwestycyjną w rozumieniu Ustawy. Nadzór nad DM BOŚ sprawuje Komisja Nadzoru Finansowego ul. Piękna 20, 00-549 Warszawa.