



DOM MAKLERSKI
BANKU OCHRONY ŚRODOWISKA S.A.

Wydział Analiz Rynkowych

ANALIZA TECHNICZNA- ZAGRANICZNA SPÓŁKA DNIA

6 lutego 2026 r.

Abbvie Inc (NYSE)

Symbol: ABBV. **Przedmiot działalności:** Firma odkrywa, opracowuje, produkuje i sprzedaje produkty farmaceutyczne na całym świecie. Firma oferuje Humira, lek podawany w formie zastrzyku na choroby autoimmunologiczne, jelitowe choroby Behçeta i ropne zapalenie skóry zgorzelinowe. Oferuje także wiele zaawansowanych leków m.in. na łuszczycę, atopowe zapalenie skóry, raka prostaty, zapalenie jelita grubego, zapalenia stawów, nowotworów hematologicznych, zastrzyki do twarzy i pielęgnacji skóry, na zaburzenia depresyjne, ostrą migrenę, do obniżania podwyższonego ciśnienia wewnątrzgałkowego dla pacjentów z jaskrą czy nadciśnieniem ocznym i inne. Współpracuje z Calico Life Sciences LLC, REGENXBIO Inc. I-Mab Biopharma, Genmab A/S, Janssen Biotech, Inc., Genetech, Inc. Oraz z Kalifornijskim Instytutem Badań Biomedycznych (Calibr). Firma została założona w 2012 roku, a jej siedziba znajduje się w North Chicago w stanie Illinois.

Opis:

Wczorajsza sesja na akcjach AbbVie była podręcznikowym przykładem rotacji kapitału w stronę bezpiecznych przystani w momencie, gdy szeroki rynek łapie zadyszkę. Podczas gdy indeks S&P 500 tracił wyraźne 1,23%, notowania ABBV zagrały pod prąd, kończąc dzień na poziomie 219,02 USD przy blisko procentowym wzroście. Ten ruch nie był dziełem przypadku, lecz wynikiem precyzyjnego przejścia sterów przez popyt po nerwowym otwarciu. Choć kurs w trakcie dnia testował niższe rejony, byki zdołały docisnąć wynik niemal pod dzienne maksimum, co przy skoku wolumenu do 147,3K sugeruje skuteczne rozliczenie emocji i próbę stabilizacji kursu po wcześniejszej fali wyprzedazy. Kluczowym fundamentem tej wzrostowej opowieści jest obrona strategicznego dołka w rejonie 204,27 USD, który obecnie pełni rolę „linii życia” dla strony popytowej. Dopóki rynek utrzymuje się powyżej tej strefy oraz rosnącej średniej SMA-200, narracja o powrocie do trendu po korekcie pozostaje wiarygodna. Obecnie spółka znajduje się w fazie technicznej regeneracji, co potwierdza RSI na poziomie 46 pkt. – wskaźnik ten jest schłodzony i daje kupującym sporą przestrzeń do budowania odbicia bez ryzyka natychmiastowego przegrzania rynku. Choć wskaźniki trendu, takie jak ADX czy DMI, wciąż sygnalizują lekką przewagę podaży, to niska dynamika tych ruchów sugeruje raczej „mielenie zakresu” niż kontynuację gwałtownych spadków.

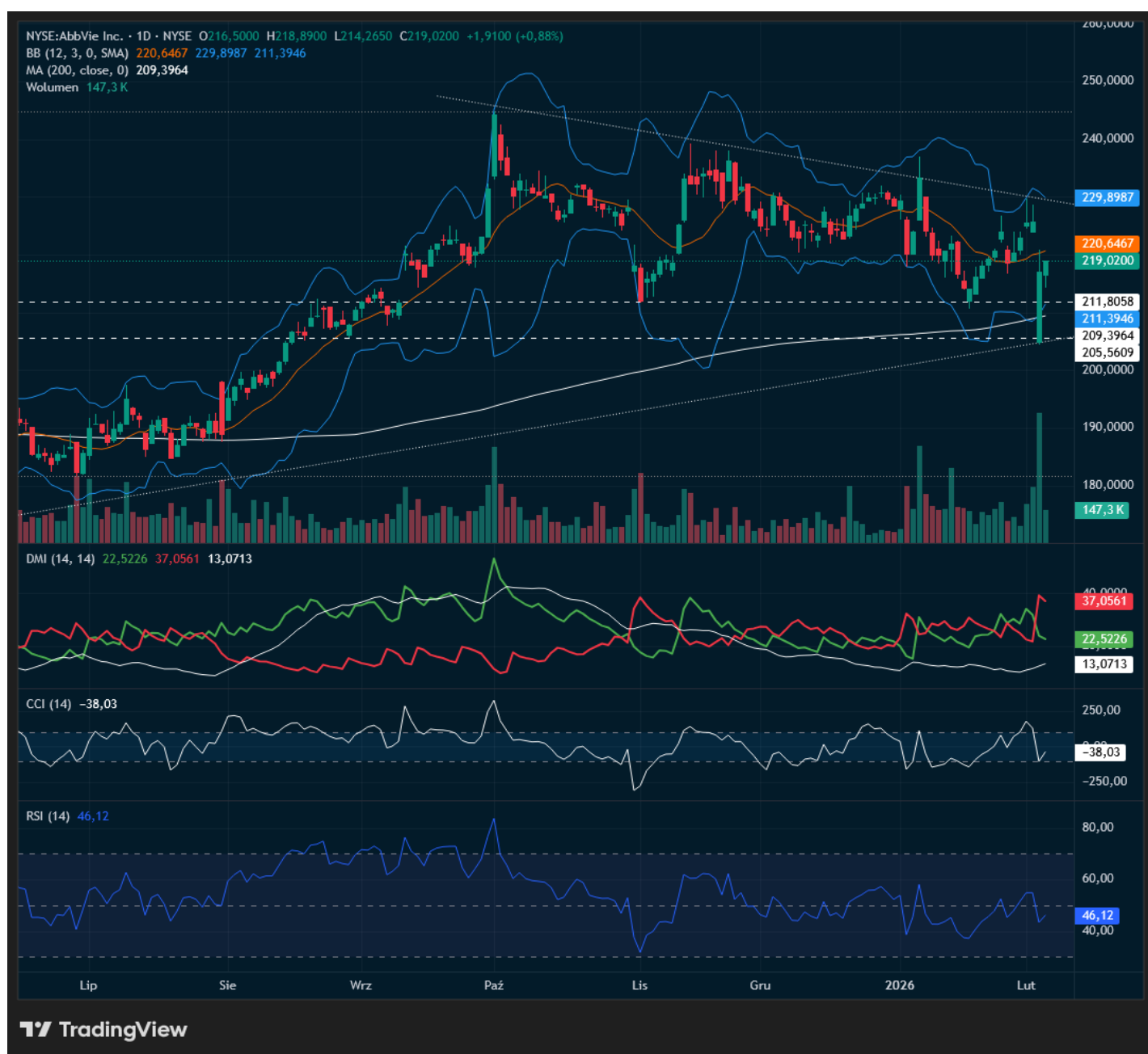
W tle tych technicznych zmaganiań kluczową rolę odgrywają fundamenty, a konkretnie pozytywne zaskoczenie wynikami kwartalnymi. EPS na poziomie 2,71 USD okazał się o ponad 2% lepszy od oczekiwań, co w połączeniu ze statusem spółki defensywnej z sektora ochrony zdrowia, czyni z AbbVie idealny port dla kapitału uciekającego z ryzykownych segmentów wzrostowych. Aby jednak ta pozytywna fabuła weszła na wyższy poziom, rynek musi trwale odzyskać „środek świata”, czyli okolice 220,65 USD wyznaczone przez środek wstęgi Bollingera. Dopiero sforsowanie tej bariery otworzy drogę do ambitniejszych celów w rejonie 229,90 USD, podczas gdy ewentualny powrót poniżej 211,80 USD byłby sygnałem ostrzegawczym, zmuszającym byki do szukania ratunku na poziomie długoterminowego wsparcia w okolicach 209,40 USD.

Waluta notowań: USD,

Opór: 220,64 – 229,90 – 237,18 – 244,42;

Wsparcie: 211,80 – 211,39 – 209,40 – 205,56;

Tendencja odczytywana na podstawie wskazań SMA-200 / RSI (14): Umiarkowana tendencja wzrostowa.



Sporządził: Michał Pietrzyca

Nota prawna:

Niniejszy komentarz został przygotowany w Wydziale Analiz Rynkowych Domu Maklerskiego Banku Ochrony Środowiska S.A. z siedzibą w Warszawie (DM BOŚ) tylko i wyłącznie w celach informacyjnych, **nie stanowi rekomendacji** w rozumieniu przepisów „Rozporządzenia Delegowanego Komisji (UE) nr 2016/958 z dnia 9 marca 2016 r. uzupełniającego rozporządzenie Parlamentu Europejskiego i Rady (UE) nr 596/2014 w odniesieniu do regulacyjnych standardów technicznych dotyczących środków technicznych do celów obiektywnej prezentacji rekomendacji inwestycyjnych lub innych informacji rekomendujących lub sugerujących strategię inwestycyjną oraz ujawniania interesów partykularnych lub wskazań konfliktów interesów” lub jakiegokolwiek porady, w tym w szczególności porady inwestycyjnej w zakresie doradztwa inwestycyjnego, o którym mowa w art. 76 ustawy z dnia 29 lipca 2005 r. o obrocie instrumentami finansowymi (t.j. Dz. U. 2017, poz. 1768 z póź. zm.), dalej: „Ustawa”, porady prawnej lub podatkowej, ani też nie jest wskazaniem, iż jakakolwiek inwestycja jest odpowiednia w indywidualnej sytuacji inwestora. **Niniejszy komentarz jest publikacją handlową** w rozumieniu przepisów „Rozporządzenia delegowanego Komisji (UE) 2017/565 z dnia 25 kwietnia 2016 r. uzupełniającego dyrektywę Parlamentu Europejskiego i Rady 2014/65/UE w odniesieniu do wymogów organizacyjnych i warunków prowadzenia działalności przez firmy inwestycyjne oraz pojęć zdefiniowanych na potrzeby tej dyrektywy”. Niniejszy komentarz nie stanowi porady inwestycyjnej w zakresie doradztwa inwestycyjnego, o którym mowa w art. 76 ustawy z dnia 29 lipca 2005 r. o obrocie instrumentami finansowymi (t.j. Dz. U. 2017, poz. 1768 z póź. zm.), dalej: „Ustawa”, porady prawnej lub podatkowej, ani też nie jest wskazaniem, iż jakakolwiek inwestycja jest odpowiednia w indywidualnej sytuacji inwestora. Komentarz opiera się na historycznej analizie kształtowania się kursów giełdowych bez uwzględnienia jakiegokolwiek fundamentalnej metody wyceny instrumentu finansowego. Jest przeznaczony wyłącznie dla klientów DM BOŚ i udostępniany nieodpłatnie. Wybrane komentarze mogą być upubliczniane i przekazywane dla potencjalnych klientów DM BOŚ i publikowane na stronie www.bossa.pl w celu promocji usług świadczonych przez DM BOŚ. W takim przypadku poniższe zastrzeżenia stosuje się odpowiednio do potencjalnych klientów DM BOŚ. DM BOŚ S.A. ostrzega, iż niniejszy komentarz nie stanowi oferty zbycia lub nabycia wymienionych w niej instrumentów finansowych, nie stanowi podstawy do zawarcia jakiegokolwiek umowy lub powstania jakiegokolwiek zobowiązania. Informacje zawarte w niniejszym komentarzu oparte są na danych uzyskanych ze źródeł, które DM BOŚ, działając w dobrej wierze i z należytą starannością, uważa za wiarygodne. Klient wykorzystuje informacje zawarte w niniejszym komentarzu na własne ryzyko i odpowiedzialność. DM BOŚ, jego organy zarządcze, organy nadzorcze, ani pracownicy nie ponoszą odpowiedzialności za działania lub zaniechania klienta podjęte na podstawie niniejszego komentarza. DM BOŚ nie ponosi odpowiedzialności za straty lub utracone korzyści klienta związane z realizacją zleceń wykorzystującą strategię przedstawioną w komentarzu, związane z wykorzystaniem informacji przedstawionych w komentarzu, w tym w przygotowywanych przez klienta strategiach używanych w systemach algorytmicznych, ani za wszelkie szkody poniesione w wyniku decyzji inwestycyjnych klienta, skutki finansowe i niefinansowe powstałe w wyniku wykorzystania niniejszego komentarza lub zawartych w nim informacji. DM BOŚ nie gwarantuje osiągnięcia określonych wyników finansowych na zawartych przez klienta transakcjach wykorzystujących matematyczne mechanizmy transakcyjne. Wszelkie opinie, prognozy, kalkulacje i szacunki zawarte w niniejszym komentarzu stanowią jedynie wyraz subiektywnej oceny autora na moment jej wydania i mogą być zmieniane. W DM BOŚ obowiązują regulacje wewnętrzne służące aktywnemu zarządzaniu konfliktami interesów, w których w szczególności określone zostały wewnętrzne rozwiązania organizacyjne i administracyjne oraz bariery informacyjne ustanowione w celu zapobiegania i unikania konfliktów interesów dotyczących rekomendacji. Szczególnym środkiem organizacyjnym jest stworzenie „chińskich murów”, czyli barier informacyjnych uniemożliwiających niekontrolowany przepływ informacji pomiędzy poszczególnymi jednostkami organizacyjnymi lub pracownikami DM BOŚ, którymi zostały rozdzielone poszczególne jednostki organizacyjne DM BOŚ. W uzasadnionych przypadkach DM BOŚ tworzy „chińskie mury” również w związku z realizacją określonego projektu. Ewentualne konflikty interesów dotyczące konkretnej rekomendacji, która jest dostępna publicznie lub dla szerokiego kręgu osób, są ujawnione w rekomendacji albo w dołączonym do niej dokumencie. Zabronione jest powielanie i rozpowszechnianie niniejszego komentarza bez pisemnej zgody DM BOŚ. W przypadku klientów DM BOŚ, którzy zawarli Umowę o Opracowania, o której mowa w Regulaminie doradztwa inwestycyjnego i sporządzania analiz inwestycyjnych, analiz finansowych oraz innych rekomendacji o charakterze ogólnym dotyczących transakcji w zakresie instrumentów finansowych oraz instrumentów bazowych instrumentów pochodnych (Regulamin), niniejszy komentarz stanowi Rekomendację ogólną w rozumieniu Regulaminu. Regulamin jest dostępny na stronie internetowej bossa.pl w dziale Dokumenty.

Kontrakty CFD są złożonymi instrumentami i wiążą się z dużym ryzykiem szybkiej utraty środków pieniężnych z powodu dźwigni finansowej. **69% rachunków inwestorów detalicznych odnotowuje straty w wyniku handlu kontraktami CFD u niniejszego dostawcy.** Zastanów się, czy rozumiesz, jak działają kontrakty CFD, i czy możesz pozwolić sobie na wysokie ryzyko utraty pieniędzy.

DM BOŚ jest firmą inwestycyjną w rozumieniu Ustawy. Nadzór nad DM BOŚ sprawuje Komisja Nadzoru Finansowego ul. Piękna 20, 00-549 Warszawa.