



DOM MAKLERSKI
BANKU OCHRONY ŚRODOWISKA S.A.

Wydział Analiz Rynkowych

ANALIZA TECHNICZNA- ZAGRANICZNA SPÓŁKA DNIA

20 kwietnia 2026 r.

The Home Depot Inc (NYSE)

Symbol: HD.

Przedmiot działalności: Home Depot jest największym na świecie sprzedawcą specjalistycznych produktów do majsterkowania, prowadzącym ponad 2300 sklepów wielkopowierzchniowych oferujących ponad 30 000 produktów w sklepie i milion produktów online w Stanach Zjednoczonych, Kanadzie i Meksyku. Jej sklepy oferują liczne materiały budowlane, produkty do majsterkowania, produkty do trawników i ogrodów oraz produkty dekoracyjne, a także świadczą różne usługi, w tym usługi instalacyjne w zakresie majsterkowania oraz wynajem narzędzi i sprzętu. Przejęcie dystrybutora Interline Brands w 2015 roku umożliwiło Home Depot wejście do branży konserwacji, napraw i operacji, która została rozszerzona dzięki powiązaniu z HD Supply (2020 r.). Dodanie Sklepu firmowego spowodowało wyeksponowanie tekstyliów w ofercie Home Depot.

Opis:

Akcje Home Depot wzrosły w piątek 17 kwietnia o +3,63%, kończąc sesję na poziomie 349,40 USD, a dzienne maksimum wypadło na 351,97 USD, co pokazuje, że popyt utrzymał przewagę przez praktycznie całą końcówkę handlu. Za ruchem stało połączenie dwóch czynników: intratnego impulsu ze spółki po przejęciu SIMPL Automation oraz poprawy globalnego sentymentu po deeskalacji napięć geopolitycznych i wyraźnym spadku cen ropy. Rynek odebrał zakup firmy rozwijającej magazynową automatykę opartą na AI jako inwestycję, która może skrócić czas realizacji dostaw same-day i next-day, ograniczyć liczbę operacji logistycznych i w dłuższym terminie przełożyć się na poprawę marż. Jednocześnie niższe ceny energii i paliw wspierają scenariusz, w którym amerykański konsument zachowuje większą część dochodu do dyspozycji, a to dla Home Depot ma znaczenie, bo część tych środków może wrócić na rynek remontów, wyposażenia i wydatków mieszkaniowych. Fundamenty na 2026 rok dodatkowo wspiera rozwój segmentu Pro, gdzie spółka liczy na efekt skali po wcześniejszych przejęciach, a potwierdzona dywidenda na poziomie 2,33 USD kwartalnie wzmacnia atrakcyjność waloru dla inwestorów szukających jakości i stabilnego cash flow.

Technicznie patrząc miniony ruch na północ poprawił obraz wykresu, bo kurs utrzymał się wyraźnie powyżej środkowej linii Bollingera w rejonie 334,65 USD, a zamknięcie blisko 349,40 USD pokazuje, że rynek zbudował sobie krótkoterminową bazę po wcześniejszym odbiciu od kwietniowych dołków. Jednocześnie do górnego ograniczenia pasma Bollingera w okolicach 361,43 USD pozostaje jeszcze przestrzeń, co oznacza, że byki nadal mają techniczny margines do ruchu w górę.

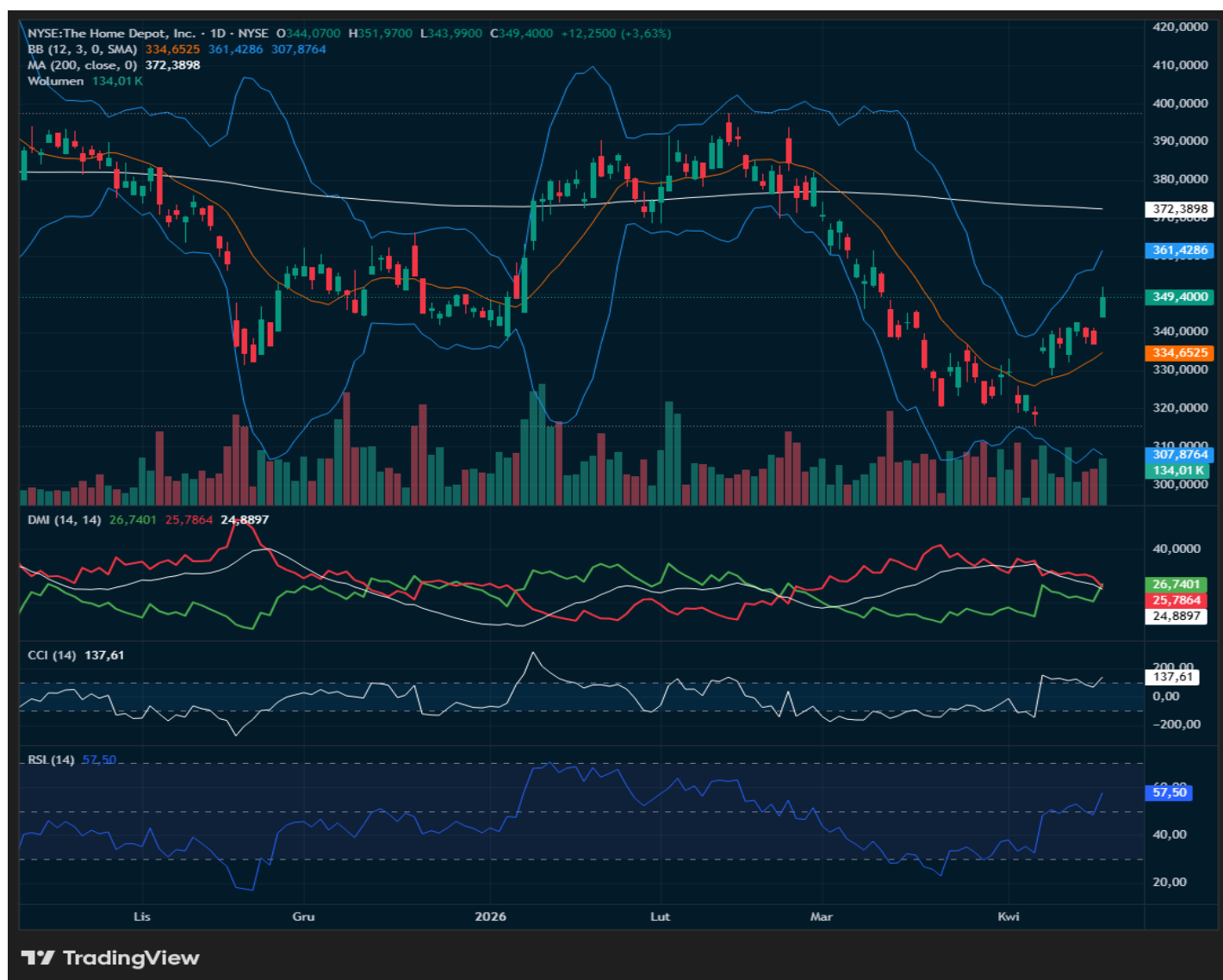
Z drugiej strony kurs wciąż pozostaje poniżej 200-sesyjnej średniej kroczącej na 372,39 USD, więc średnioterminowo nie można jeszcze mówić o pełnym odwróceniu trendu, a raczej o solidnym ruchu naprawczym po wcześniejszej przecenie. Wskaźnik RSI na poziomie 57,50 pkt potwierdza poprawę momentum, ale nie sygnalizuje jeszcze stanu wykupienia, co z punktu widzenia byków jest korzystne. Ciekawie wygląda też DMI, gdzie +DI wynosi 26,74, a -DI 25,79, przy ADX na 24,89, co pokazuje bardzo delikatną przewagę strony popytowej, choć jeszcze bez jednoznacznie silnego trendu. Dodatkowo CCI na poziomie 137,61 sugeruje, że impet wzrostowy jest zauważalny, ale po tak dynamicznej sesji rynek może w krótkim terminie chcieć przetestować, czy strefa 341,20 – 334,65 USD rzeczywiście zamienia się we wsparcie. W praktyce oznacza to, że Home Depot wchodzi w nowy tydzień z wyraźnie lepszym sentymentem i konkretnym paliwem fundamentalnym, ale dopiero trwałe wybiecie w stronę 361,43 – 372,39 USD pokazałoby, że rynek zaczyna wyceniać nie tylko chwilową poprawę nastrojów, lecz także realny powrót do mocniejszego trendu wzrostowego.

Waluta notowań: USD;

Opór: 351,97 – 361,43 – 372,39;

Wsparcie: 341,20 – 334,65 – 326,49;

Tendencja odczytywana na podstawie wskaźników DMI / ADX / RSI / price action: Wstępujący trend wzrostowy.



Sporządził: Michał Pietrzyca

Nota prawna:

Niniejszy komentarz został przygotowany w Wydziale Analiz Rynkowych Domu Maklerskiego Banku Ochrony Środowiska S.A. z siedzibą w Warszawie (DM BOŚ) tylko i wyłącznie w celach informacyjnych, **nie stanowi rekomendacji** w rozumieniu przepisów „Rozporządzenia Delegowanego Komisji (UE) nr 2016/958 z dnia 9 marca 2016 r. uzupełniającego rozporządzenie Parlamentu Europejskiego i Rady (UE) nr 596/2014 w odniesieniu do regulacyjnych standardów technicznych dotyczących środków technicznych do celów obiektywnej prezentacji rekomendacji inwestycyjnych lub innych informacji rekomendujących lub sugerujących strategię inwestycyjną oraz ujawniania interesów partykularnych lub wskazań konfliktów interesów” lub jakiegokolwiek porady, w tym w szczególności porady inwestycyjnej w zakresie doradztwa inwestycyjnego, o którym mowa w art. 76 ustawy z dnia 29 lipca 2005 r. o obrocie instrumentami finansowymi (t.j. Dz. U. 2017, poz. 1768 z póź. zm.), dalej: „Ustawa”, porady prawnej lub podatkowej, ani też nie jest wskazaniem, iż jakakolwiek inwestycja jest odpowiednia w indywidualnej sytuacji inwestora. **Niniejszy komentarz jest publikacją handlową** w rozumieniu przepisów „Rozporządzenia delegowanego Komisji (UE) 2017/565 z dnia 25 kwietnia 2016 r. uzupełniającego dyrektywę Parlamentu Europejskiego i Rady 2014/65/UE w odniesieniu do wymogów organizacyjnych i warunków prowadzenia działalności przez firmy inwestycyjne oraz pojęć zdefiniowanych na potrzeby tej dyrektywy”. Niniejszy komentarz nie stanowi porady inwestycyjnej w zakresie doradztwa inwestycyjnego, o którym mowa w art. 76 ustawy z dnia 29 lipca 2005 r. o obrocie instrumentami finansowymi (t.j. Dz. U. 2017, poz. 1768 z póź. zm.), dalej: „Ustawa”, porady prawnej lub podatkowej, ani też nie jest wskazaniem, iż jakakolwiek inwestycja jest odpowiednia w indywidualnej sytuacji inwestora. Komentarz opiera się na historycznej analizie kształtowania się kursów giełdowych bez uwzględnienia jakiegokolwiek fundamentalnej metody wyceny instrumentu finansowego. Jest przeznaczony wyłącznie dla klientów DM BOŚ i udostępniany nieodpłatnie. Wybrane komentarze mogą być upubliczniane i przekazywane dla potencjalnych klientów DM BOŚ i publikowane na stronie www.bossa.pl w celu promocji usług świadczonych przez DM BOŚ. W takim przypadku poniższe zastrzeżenia stosuje się odpowiednio do potencjalnych klientów DM BOŚ. DM BOŚ S.A. ostrzega, iż niniejszy komentarz nie stanowi oferty zbycia lub nabycia wymienionych w niej instrumentów finansowych, nie stanowi podstawy do zawarcia jakiegokolwiek umowy lub powstania jakiegokolwiek zobowiązania. Informacje zawarte w niniejszym komentarzu oparte są na danych uzyskanych ze źródeł, które DM BOŚ, działając w dobrej wierze i z należytą starannością, uważa za wiarygodne. Klient wykorzystuje informacje zawarte w niniejszym komentarzu na własne ryzyko i odpowiedzialność. DM BOŚ, jego organy zarządcze, organy nadzorcze, ani pracownicy nie ponoszą odpowiedzialności za działania lub zaniechania klienta podjęte na podstawie niniejszego komentarza. DM BOŚ nie ponosi odpowiedzialności za straty lub utracone korzyści klienta związane z realizacją zleceń wykorzystującą strategię przedstawioną w komentarzu, związane z wykorzystaniem informacji przedstawionych w komentarzu, w tym w przygotowywanych przez klienta strategiach używanych w systemach algorytmicznych, ani za wszelkie szkody poniesione w wyniku decyzji inwestycyjnych klienta, skutki finansowe i niefinansowe powstałe w wyniku wykorzystania niniejszego komentarza lub zawartych w nim informacji. DM BOŚ nie gwarantuje osiągnięcia określonych wyników finansowych na zawartych przez klienta transakcjach wykorzystujących matematyczne mechanizmy transakcyjne. Wszelkie opinie, prognozy, kalkulacje i szacunki zawarte w niniejszym komentarzu stanowią jedynie wyraz subiektywnej oceny autora na moment jej wydania i mogą być zmieniane. W DM BOŚ obowiązują regulacje wewnętrzne służące aktywnemu zarządzaniu konfliktami interesów, w których w szczególności określone zostały wewnętrzne rozwiązania organizacyjne i administracyjne oraz bariery informacyjne ustanowione w celu zapobiegania i unikania konfliktów interesów dotyczących rekomendacji. Szczególnym środkiem organizacyjnym jest stworzenie „chińskich murów”, czyli barier informacyjnych uniemożliwiających niekontrolowany przepływ informacji pomiędzy poszczególnymi jednostkami organizacyjnymi lub pracownikami DM BOŚ, którymi zostały rozdzielone poszczególne jednostki organizacyjne DM BOŚ. W uzasadnionych przypadkach DM BOŚ tworzy „chińskie mury” również w związku z realizacją określonego projektu. Ewentualne konflikty interesów dotyczące konkretnej rekomendacji, która jest dostępna publicznie lub dla szerokiego kręgu osób, są ujawnione w rekomendacji albo w dołączonym do niej dokumencie. Zabronione jest powielanie i rozpowszechnianie niniejszego komentarza bez pisemnej zgody DM BOŚ. W przypadku klientów DM BOŚ, którzy zawarli Umowę o Opracowania, o której mowa w Regulaminie doradztwa inwestycyjnego i sporządzania analiz inwestycyjnych, analiz finansowych oraz innych rekomendacji o charakterze ogólnym dotyczących transakcji w zakresie instrumentów finansowych oraz instrumentów bazowych instrumentów pochodnych (Regulamin), niniejszy komentarz stanowi Rekomendację ogólną w rozumieniu Regulaminu. Regulamin jest dostępny na stronie internetowej bossa.pl w dziale Dokumenty.

Kontrakty CFD są złożonymi instrumentami i wiążą się z dużym ryzykiem szybkiej utraty środków pieniężnych z powodu dźwigni finansowej. **66% rachunków inwestorów detalicznych odnotowuje straty w wyniku handlu kontraktami CFD u niniejszego dostawcy.** Zastanów się, czy rozumiesz, jak działają kontrakty CFD, i czy możesz pozwolić sobie na wysokie ryzyko utraty pieniędzy.

DM BOŚ jest firmą inwestycyjną w rozumieniu Ustawy. Nadzór nad DM BOŚ sprawuje Komisja Nadzoru Finansowego ul. Piękna 20, 00-549 Warszawa.