



DOM MAKLERSKI
BANKU OCHRONY ŚRODOWISKA S.A.

Wydział Analiz Rynkowych

ANALIZA TECHNICZNA- ZAGRANICZNA SPÓŁKA DNIA

8 czerwca 2026 r.

The Coca-Cola Company (NYSE)

Symbol: KO. **Przedmiot działalności:** Coca-Cola jest największym producentem napojów bezalkoholowych na świecie, posiadającym i wprowadzającym na rynek niektóre z wiodących marek napojów gazowanych, takich jak Coke, Fanta i Sprite a także Minute Maid, Georgia Coffee, Costa i Glaceau. Operacyjnie firma koncentruje swoją produkcję na wczesnym etapie łańcucha dostaw, wytwarzając koncentrat (lub bazy napojów) do swoich napojów, które są następnie przetwarzane i dystrybuowane przez sieć ponad 100 rozlewni. Firma generuje większość swoich przychodów na rynkach światowych, a kraje takie jak Meksyk, Brazylia i Japonia są kluczowymi rynkami poza USA.

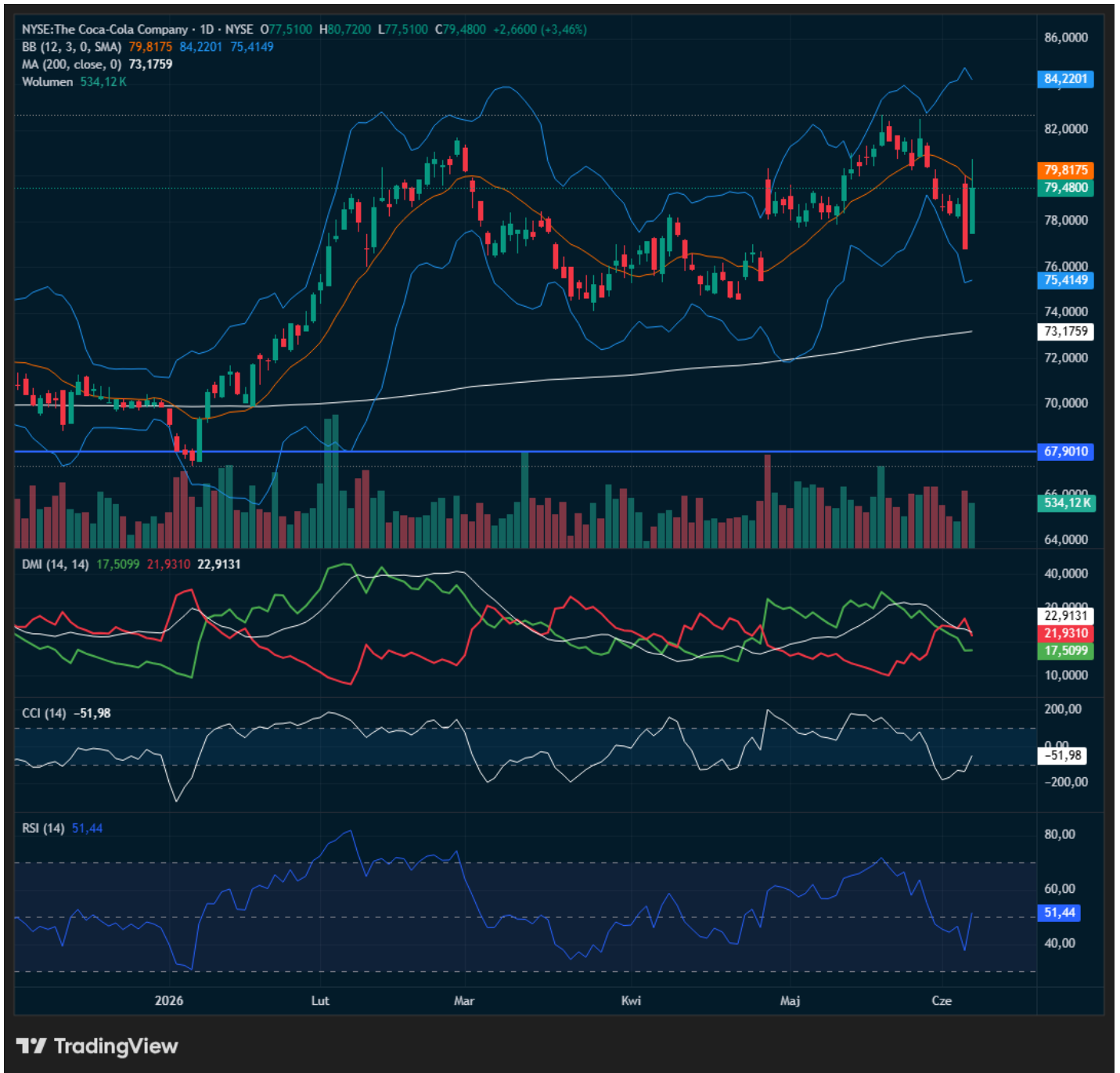
Opis:

Wzrost kursu akcji The Coca-Cola Company (KO) o 3,46% podczas sesji 5 czerwca 2026 r. do 79,48 USD wpisywał się w rotację kapitału w stronę spółek defensywnych po mocnym impulsie makro z USA. Lepszy od oczekiwań raport z rynku pracy (NFP) podbił rentowności obligacji i wzmocnił dolara, a w takim otoczeniu część inwestorów ogranicza ekspozycję na bardziej wrażliwe segmenty rynku i szuka stabilnych, przewidywalnych biznesów. Coca-Cola naturalnie korzysta na takim przepływie dzięki defensywnemu profilowi, globalnej skali i powtarzalnym przepływom pieniężnym, a dodatkowym magnesem pozostaje dywidenda 0,53 USD na akcję kwartalnie (ok. 2,7% w ujęciu rocznym). Fundamenty wzmocnia też komunikowany outlook na 2026 r., gdzie spółka zakłada wzrost porównywalnego EPS o 8–9% oraz wolne przepływy pieniężne na poziomie ok. 12,2 mld USD, co w warunkach podwyższonej niepewności bywa premiowane wyższą wyceną. Od strony technicznej, piątkowa świeca była wyraźnym odreagowaniem po wcześniejszym osłabieniu i zamknięciem w pobliżu środka pasma zmienności. Kurs 79,48 USD wypadł tuż pod środkową wstęgą Bollingera (SMA) na poziomie ok. 79,82, podczas gdy górna i dolna banda wypadają odpowiednio w okolicach 84,22 i 75,41, co sugeruje ruch powrotny do „średniej” po zejściu w dolne rejony kanału. Jednocześnie RSI (14) ~51,44 wskazuje na neutralny obraz momentum – rynek nie wygląda na wykupiony po jednym wybiciu, ale też nie potwierdza jeszcze silnego trendu wzrostowego. Wskaźniki trendowe pozostają mieszane, bo ADX ~22,91 oznacza umiarkowaną siłę trendu, a układ DMI nie daje jednoznacznego sygnału dominacji popytu. W praktyce oznacza to, że dynamiczny skok może być bardziej „przeptywowo czy korekcyjny” niż stricte trendowy i rynek będzie weryfikował go kontynuacją w kolejnych dniach. Najbliższą strefą podażową jest rejon 79,82 – 80,72 – 82,08 USD, gdzie wypadł szczyt dnia i okolice wcześniejszych wahań, a pierwszym wsparciem pozostaje zakres 78,61 – 77,26 – 76,82 USD. Głębiej istotnym poziomem obrony jest dolna wstęga BB przy 75,41 USD, a długoterminową kotwicą trendu pozostaje SMA-200 ~73,18 USD. W efekcie KO zagrała w piątek rolę „bezpieczniejszego schronienia”, ale dalszy kierunek będzie zależał od tego, czy kurs utrzyma się powyżej strefy 78,61 – 77,26 USD i czy kolejne dane makro (zwłaszcza inflacyjne) nie wymuszą ponownej, gwałtownej zmiany wycen stóp.

Waluta notowań: USD;

Opór: 79,82 – 80,72 – 82,08 – 84,22; **Wsparcie:** 78,61 – 77,26 – 76,82 – 75,41;

Tendencja odczytywana na podstawie wskazań SMA-200 / DMI / RSI (14): Korekta wzrostowa.



Sporządził: Michał Pietrzyca

Nota prawna:

Niniejszy komentarz został przygotowany w Wydziale Analiz Rynkowych Domu Maklerskiego Banku Ochrony Środowiska S.A. z siedzibą w Warszawie (DM BOŚ) tylko i wyłącznie w celach informacyjnych, **nie stanowi rekomendacji** w rozumieniu przepisów „Rozporządzenia Delegowanego Komisji (UE) nr 2016/958 z dnia 9 marca 2016 r. uzupełniającego rozporządzenie Parlamentu Europejskiego i Rady (UE) nr 596/2014 w odniesieniu do regulacyjnych standardów technicznych dotyczących środków technicznych do celów obiektywnej prezentacji rekomendacji inwestycyjnych lub innych informacji rekomendujących lub sugerujących strategię inwestycyjną oraz ujawniania interesów partykularnych lub wskazań konfliktów interesów” lub jakiegokolwiek porady, w tym w szczególności porady inwestycyjnej w zakresie doradztwa inwestycyjnego, o którym mowa w art. 76 ustawy z dnia 29 lipca 2005 r. o obrocie instrumentami finansowymi (t.j. Dz. U. 2017, poz. 1768 z póź. zm.), dalej: „Ustawa”, porady prawnej lub podatkowej, ani też nie jest wskazaniem, iż jakakolwiek inwestycja jest odpowiednia w indywidualnej sytuacji inwestora. **Niniejszy komentarz jest publikacją handlową** w rozumieniu przepisów „Rozporządzenia delegowanego Komisji (UE) 2017/565 z dnia 25 kwietnia 2016 r. uzupełniającego dyrektywę Parlamentu Europejskiego i Rady 2014/65/UE w odniesieniu do wymogów organizacyjnych i warunków prowadzenia działalności przez firmy inwestycyjne oraz pojęć zdefiniowanych na potrzeby tej dyrektywy”. Niniejszy komentarz nie stanowi porady inwestycyjnej w zakresie doradztwa inwestycyjnego, o którym mowa w art. 76 ustawy z dnia 29 lipca 2005 r. o obrocie instrumentami finansowymi (t.j. Dz. U. 2017, poz. 1768 z póź. zm.), dalej: „Ustawa”, porady prawnej lub podatkowej, ani też nie jest wskazaniem, iż jakakolwiek inwestycja jest odpowiednia w indywidualnej sytuacji inwestora. Komentarz opiera się na historycznej analizie kształtowania się kursów giełdowych bez uwzględnienia jakiegokolwiek fundamentalnej metody wyceny instrumentu finansowego. Jest przeznaczony wyłącznie dla klientów DM BOŚ i udostępniany nieodpłatnie. Wybrane komentarze mogą być upubliczniane i przekazywane dla potencjalnych klientów DM BOŚ i publikowane na stronie www.bossa.pl w celu promocji usług świadczonych przez DM BOŚ. W takim przypadku poniższe zastrzeżenia stosuje się odpowiednio do potencjalnych klientów DM BOŚ. DM BOŚ S.A. ostrzega, iż niniejszy komentarz nie stanowi oferty zbycia lub nabycia wymienionych w niej instrumentów finansowych, nie stanowi podstawy do zawarcia jakiegokolwiek umowy lub powstania jakiegokolwiek zobowiązania. Informacje zawarte w niniejszym komentarzu oparte są na danych uzyskanych ze źródeł, które DM BOŚ, działając w dobrej wierze i z należytą starannością, uważa za wiarygodne. Klient wykorzystuje informacje zawarte w niniejszym komentarzu na własne ryzyko i odpowiedzialność. DM BOŚ, jego organy zarządcze, organy nadzorcze, ani pracownicy nie ponoszą odpowiedzialności za działania lub zaniechania klienta podjęte na podstawie niniejszego komentarza. DM BOŚ nie ponosi odpowiedzialności za straty lub utracone korzyści klienta związane z realizacją zleceń wykorzystującą strategię przedstawioną w komentarzu, związane z wykorzystaniem informacji przedstawionych w komentarzu, w tym w przygotowywanych przez klienta strategiach używanych w systemach algorytmicznych, ani za wszelkie szkody poniesione w wyniku decyzji inwestycyjnych klienta, skutki finansowe i niefinansowe powstałe w wyniku wykorzystania niniejszego komentarza lub zawartych w nim informacji. DM BOŚ nie gwarantuje osiągnięcia określonych wyników finansowych na zawartych przez klienta transakcjach wykorzystujących matematyczne mechanizmy transakcyjne. Wszelkie opinie, prognozy, kalkulacje i szacunki zawarte w niniejszym komentarzu stanowią jedynie wyraz subiektywnej oceny autora na moment jej wydania i mogą być zmieniane. W DM BOŚ obowiązują regulacje wewnętrzne służące aktywnemu zarządzaniu konfliktami interesów, w których w szczególności określone zostały wewnętrzne rozwiązania organizacyjne i administracyjne oraz bariery informacyjne ustanowione w celu zapobiegania i unikania konfliktów interesów dotyczących rekomendacji. Szczególnym środkiem organizacyjnym jest stworzenie „chińskich murów”, czyli barier informacyjnych uniemożliwiających niekontrolowany przepływ informacji pomiędzy poszczególnymi jednostkami organizacyjnymi lub pracownikami DM BOŚ, którymi zostały rozdzielone poszczególne jednostki organizacyjne DM BOŚ. W uzasadnionych przypadkach DM BOŚ tworzy „chińskie mury” również w związku z realizacją określonego projektu. Ewentualne konflikty interesów dotyczące konkretnej rekomendacji, która jest dostępna publicznie lub dla szerokiego kręgu osób, są ujawnione w rekomendacji albo w dołączonym do niej dokumencie. Zabronione jest powielanie i rozpowszechnianie niniejszego komentarza bez pisemnej zgody DM BOŚ. W przypadku klientów DM BOŚ, którzy zawarli Umowę o Opracowania, o której mowa w Regulaminie doradztwa inwestycyjnego i sporządzania analiz inwestycyjnych, analiz finansowych oraz innych rekomendacji o charakterze ogólnym dotyczących transakcji w zakresie instrumentów finansowych oraz instrumentów bazowych instrumentów pochodnych (Regulamin), niniejszy komentarz stanowi Rekomendację ogólną w rozumieniu Regulaminu. Regulamin jest dostępny na stronie internetowej bossa.pl w dziale Dokumenty.

Kontrakty CFD są złożonymi instrumentami i wiążą się z dużym ryzykiem szybkiej utraty środków pieniężnych z powodu dźwigni finansowej. **66% rachunków inwestorów detalicznych odnotowuje straty w wyniku handlu kontraktami CFD u niniejszego dostawcy.** Zastanów się, czy rozumiesz, jak działają kontrakty CFD, i czy możesz pozwolić sobie na wysokie ryzyko utraty pieniędzy.

DM BOŚ jest firmą inwestycyjną w rozumieniu Ustawy. Nadzór nad DM BOŚ sprawuje Komisja Nadzoru Finansowego ul. Piękna 20, 00-549 Warszawa.